



# 取根管断针套装 | Set 4601



## 用于取出根管断针。

根管治疗中器械折断不仅给牙科医生带来很大的压力，而且还增加了患者根管治疗术后并发症的风险。

取出这些断针往往十分困难，有时几乎不可能。Endo Rescue取根管断针套装为此提供了一个简单而系统的解决方案，可以进入根管的开口，并且取出折断的器械（具备NiTi涂层的旋转器械）。

器械折断经常是由于根管通道或通道腔预备不正确或不充分所致，因此矫正的第一步就是采用传统器械正确并精确地重新预备通道。

- 为了改善可视性，建议您使用XXL号无切割尖端的根管车针。

一旦重新建立了根管开口，并且建立了达到断片头部的通路之后，两种特制的器械可以简化以前十分复杂的操作：

- 中心钻可以挖掘最后的几毫米，使医生接触到断片。
- 将超细的环钻放置在断片上，随后环钻可以抓取被牙本质包围的该断片，然后采用旋转动作，将断片拉出牙根。

这种操作简便的器械套装，可以在紧急情况下随时为您提供不可或缺的帮助。

**临床使用顺序：**

1. 初步状态。断针位于近中根内。

2. 重新建立通道腔的形状。

H269GK.315.016 ⌚<sub>opt.</sub> 100.000 rpm

3. 通过轴向运动拉直牙冠的曲度，建立直通断针的通道。

G180A.204.110 ⌚<sub>opt.</sub> 800 rpm

4. 预备直接通向断针的通道。

G180.204.090 ⌚<sub>opt.</sub> 800 rpm

5. 在碎片周围钻孔，暴露出断针的表面。

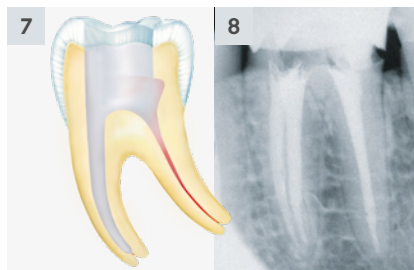
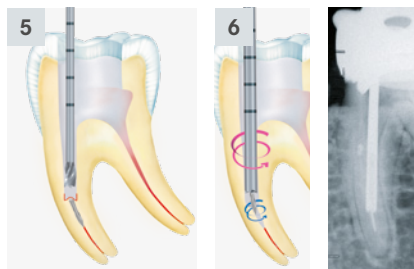
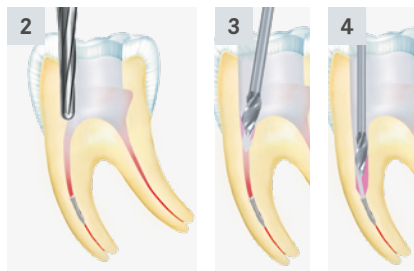
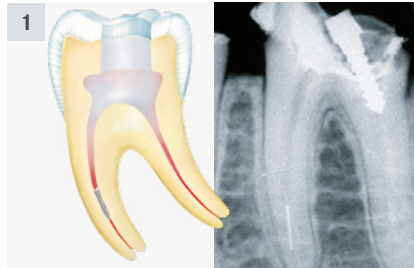
RKP.204.090 ⌚<sub>opt.</sub> 300 rpm

6. 包绕并抓住断针。逆时针方向旋转。取出紧紧被残留牙本质固定在环钻内的断针。

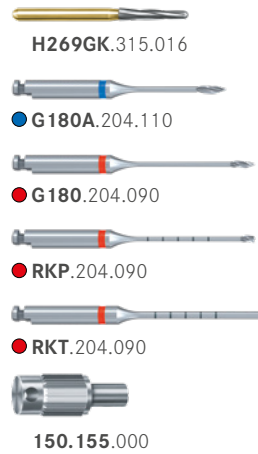
RKT.204.090 ⌚<sub>opt.</sub> 300 rpm

7. 正确地预备后三分之一。

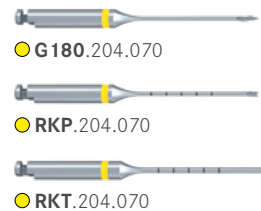
8. 填充后的最终状态。



**Endo Rescue 套装4601**



**同时提供070的尺寸：**



**同时提供110的尺寸：**

