



DIAO.

Eficacia impresionante –
control excelente.

Para mejorar la eficiencia en la práctica cotidiana.

DIAO



DIAO.

La referencia para la preparación de coronas, puentes y cavidades

● **Precisión notable:**

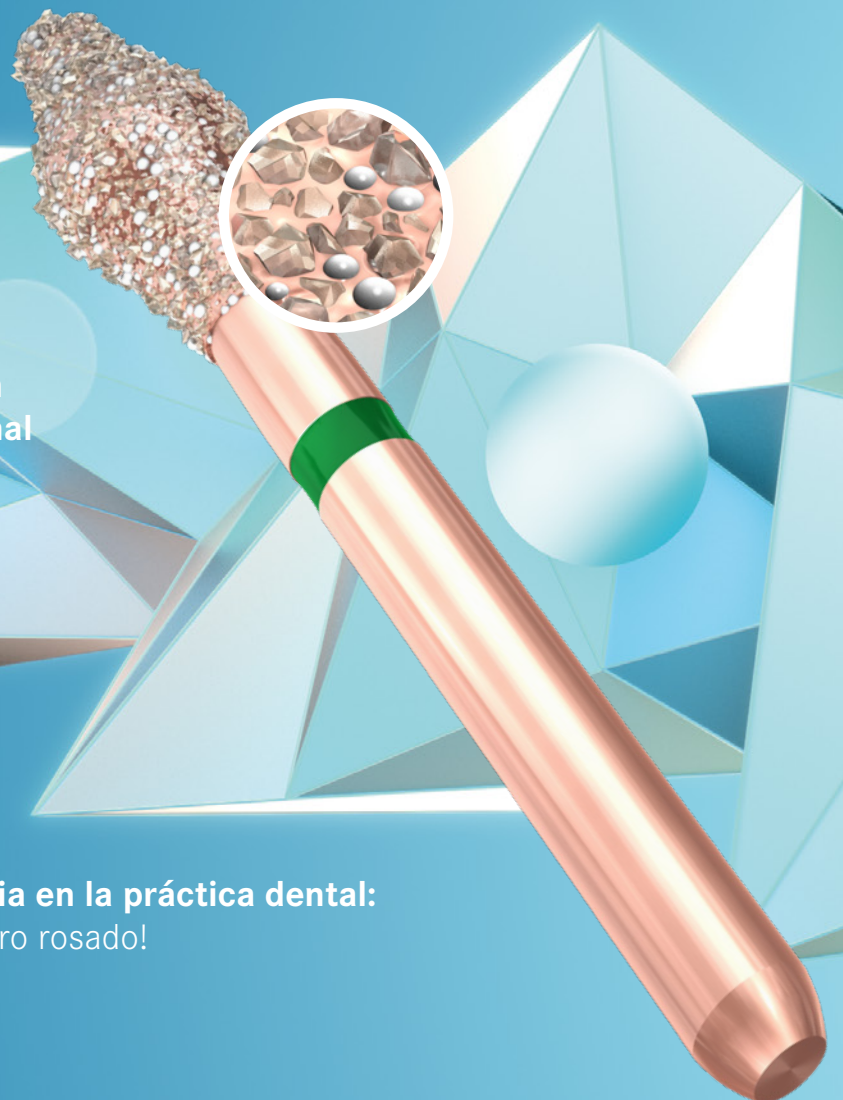
El filo inicial excepcional de DIAO conlleva un óptimo control del instrumento y asegura resultados de preparación superiores.

● **Concentración de la presión para una vida útil excepcional**

El instrumento permanece afilado durante más tiempo

● **Facilita la rutina diaria en la práctica dental:**

¡Simplemente elija el oro rosado!



Como promedio, la vida útil de DIAO es un

34 %

mayor, y el filo inicial es un

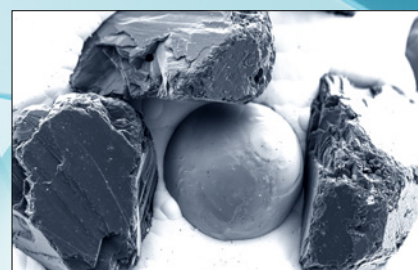
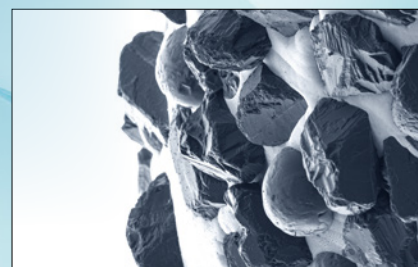
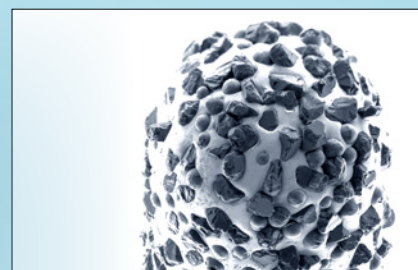
27%

mayor comparado a los instrumentos tradicionales*

*Fuente: Laboratorio técnico de ensayos Komet, ensayo de corte mecánico 2020

Eficacia creada a partir de diamantes y perlas.

En la innovadora capa de diamante DIAO, se utilizan perlas de cerámica para concentrar la presión en las puntas de los granos. De esta manera, los diamantes funcionan de manera más efectiva.

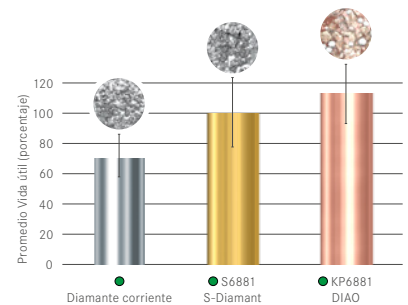


DIAO. Eficacia superior – en la práctica cotidiana

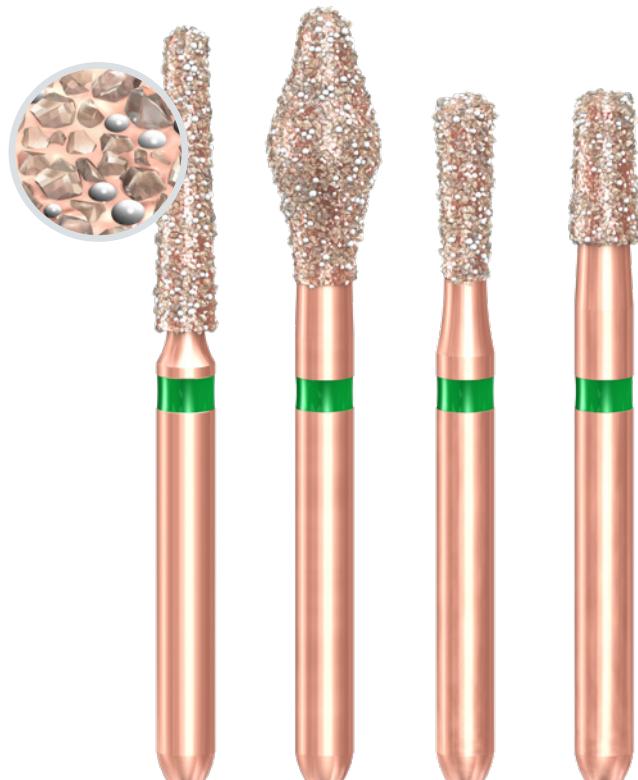
Los instrumentos novedosos DIAO encantan a los usuarios durante la preparación de coronas, puentes y cavidades: los instrumentos permanecen afilados durante más tiempo, son muy fáciles de controlar y, por ende, permiten un trabajo eficiente y menos fatigoso durante la rutina diaria.

Gracias a su color oro rosado brillante, DIAO es imposible de confundir y los instrumentos son fácilmente identificables para la preparación siguiente. Esto facilita un mejor proceso de trabajo en la práctica dental.

La característica única de DIAO son las perlas de cerámica distribuidas entre los granos de diamante. Esta combinación especial conlleva a una potencia concentrada y precisa, a una efectividad de corte prolongada y a un control óptimo durante la preparación. Además, los instrumentos son fáciles de limpiar.



Comparación de la vida útil



DIAO.

Calidad que se siente.

Capacidad de corte concentrada para un óptimo control y una reducción de sustancia muy efectiva y constante.

Los instrumentos DIAO se destacan por un mejor manejo, una operación sin vibraciones y un trabajo suave sobre el diente. A pesar de su óptimo control, la capacidad de reducción de sustancia de DIAO es mayor y más rápida en comparación con otros instrumentos.



Recomendaciones de uso:

- Velocidad óptima: $\varnothing_{opt.}$ 160.000 rpm, utilizar preferiblemente en el contra-ángulo rojo o, como alternativa, en la turbina.
Los instrumentos con una limitación de velocidad de $\varnothing_{max.}$ 300.000 rpm no pueden utilizarse con turbina.
(p. ej. KP6370.314.030/035 o KP6845KR.314.025 – consulte la información indicada en la etiqueta)
- Asegúrese de proporcionar una cantidad suficiente de refrigerante en spray (al menos 50 ml/min.).
- Para conseguir buenos resultados de preparación, recomendamos alisar la superficie del diente con un instrumento para acabar de forma congruente después de la preparación inicial.
- La capacidad de reducción de los instrumentos es muy alta. Por consiguiente, asegúrese de ejercer sólo una ligera presión de contacto (< 2 N).

DIAO.

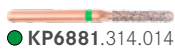
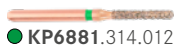
La gama.

Instrumentos con una parte activa de 8 mm de longitud

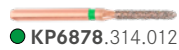
Cilíndrico con borde redondeado



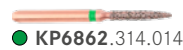
Cilíndrico redondo



Torpedo



Llama



Cilíndrico con borde redondeado



Cónico redondo



Torpedo cónico



Instrumentos con una parte activa de 10 mm de longitud

Cilíndrico redondo



Torpedo



Cónico redondo



Cilíndrico con borde redondeado



Torpedo cónico

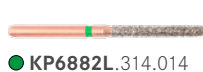


Llama



Instrumentos con una parte activa de 12 mm de longitud

Cilíndrico redondo



Torpedo

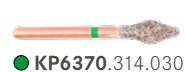


Cónico redondo



Reducción oclusal/palatina

OccluShaper



Huevo



Pimpollo



DIAO.

La gama.

Instrumentos con una parte activa de 6 mm de longitud

Cilíndrico con
borde redondeado

● KP6836KR.314.012



● KP6836KR.314.014



● KP6836KR.314.016

Cilíndrico redondo



● KP6880.314.012



● KP6880.314.014



● KP6880.314.016

Torpedo



● KP6877.314.012



● KP6877.314.014



● KP6877.314.016

Instrumentos para la preparación de cavidades

Cilíndrico con
borde redondeado

● KP6835KR.314.012



● KP6835KR.314.014

Cónico con borde
redondeado



● KP6845KR.314.018



● KP6845KR.314.025

Redondo



● KP6801.314.012



● KP6801.314.014



● KP6801.314.016



● KP6801.314.018



● KP6801.314.023

Pera punta redonda



● KP6830RL.314.012



● KP6830RL.314.014



● KP6830RL.314.016



● KP6830RL.314.018

Pera larga



● KP6830L.314.012



● KP6830L.314.014



● KP6830L.314.016



● KP6830L.314.018



● KP6830L.315.014

Komet Dental

Gebr. Brasseler GmbH & Co. KG

Trophagener Weg 25 · 32657 Lemgo

Postfach 160 · 32631 Lemgo · Germany

Verkauf Deutschland:

Telefon +49 (0) 5261 701-700

Telefax +49 (0) 5261 701-289

info@kometdental.de

www.kometdental.de

Export:

Telefon +49 (0) 5261 701-0

Telefax +49 (0) 5261 701-329

export@kometdental.de

www.kometdental.com

Brasseler®, Komet®, Art2®, CeraBur®, CeraCut®, CeraDrill®, CeraPost®, DC1®, DIAO®, FastFile®, F360®, F6 SkyTaper®, H4MC®, KometBioSeal®, OccluShaper®, OptiPost®, PolyBur®, PrepMarker®, Procodile®, Procodile Q® y SHAX® son marcas registradas de Gebr. Brasseler GmbH & Co. KG.

ReFlex® y EndoPilot® son marcas registradas de Schlumbohm GmbH & Co. KG

Los productos y las denominaciones comerciales que figuran en estas páginas se encuentran protegidos en parte por patente o por derecho de autor o de marcas. La ausencia de una nota específica o la no figuración del signo © no significa que no exista tal protección jurídica.

Esta obra está protegida por derecho de autor. Todos los derechos de divulgación, incluyendo reproducción total o parcial de fotos o textos, reimpresiones o extractos, almacenamiento, recuperación o difusión mediante cualquier sistema, están reservados y requieren de nuestro consentimiento por escrito.

Los colores y los productos están sujetos a alteraciones, exceptuando errores de impresión.

Hecho en: 2023-04