



**DIAO.**

Эффективность, сотканная из  
алмазов и жемчуга

Ещё больше концентрации силы, ещё более долгий срок  
службы, ещё лучше контроль.

DIAO



Brasseler®, Komet®, Art2®, CeraBur®, CeraCut®, CeraDrill®, CeraFusion®, CeraPost®, DC1®, DCTherm®, Determinator®, FastFile®, F360®, F6 SkyTaper®, H4MC®, OccluShaper®, OptiPost®, PolyBur®, PrepMarker®, Procodile®, R6 ReziFlow® и Visio-Soft® являются зарегистрированными торговыми марками фирмы Gebr. Brasseler GmbH & Co. KG.

Некоторые наши инструменты и обозначения, упоминаемые в тексте, являются торговыми марками, имеют патенты либо защищены авторским правом. Отсутствие специальной ссылки на это или знака © не означает, что на данный продукт не распространяется закон о защите авторского права.

Данное издание защищено авторским правом. Все права, в том числе право на перевод, перепечатку и использование (даже отрывков), защищены. Содержимое каталога запрещается публиковать, обрабатывать посредством электронных систем различными методами (например, применяя фотокопирование, микрофильм) без письменного согласия издателя.

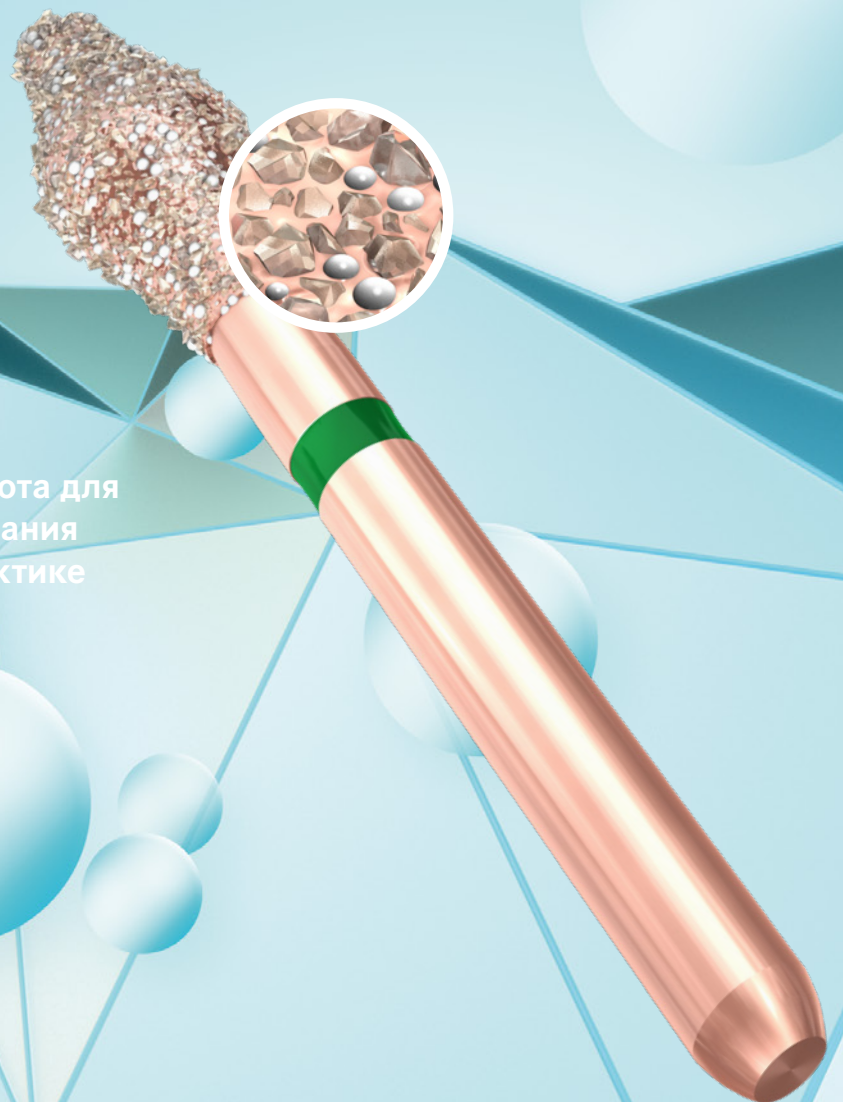
Искажение цвета, изменение продукции и опечатки допускаются.

# Новое поколение алмазных инструментов для препарирования непревзойдённого качества

● Концентрированная сила для исключительной долговечности

● Оптимальный контроль

● Цвет розового золота для лёгкого распознавания в ежедневной практике



# Мощная инновация с потрясающей долговечностью

Препарирование под коронку считается одной из основных задач в стоматологической практике. Рутинная манипуляция требует многого: концентрации, времени и физических усилий. Есть ли какой-то способ одновременно облегчить и оптимизировать эти задачи?

Ответ: DIAO со своей инновационной поверхностью, совмещающей алмазные зёрна и керамические жемчужины. Это сочетание создаёт концентрированную силу, которая может быть применена с высочайшей точностью, придаёт инструменту потрясающую долговечность и значительно продлевает остроту режущей поверхности. Вы можете быть уверены, что инструмент останется острым в течение невероятно долгого времени. И это ещё не всё: DIAO лёгок и удобен в управлении.

Для оптимального узнавания, облегчающего повседневный рабочий процесс, DIAO имеет ни с чем не сравнимый цвет: стильное, современное, сияющее розовое золото.

- **Концентрированная сила для исключительной долговечности**

Сочетание алмазных зёрен и керамических жемчужин даёт беспрецедентную концентрацию силы, которая обеспечивает невероятно долгий срок службы.

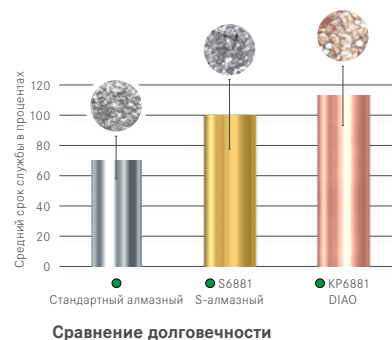
Оптимальная прочность покрытия гарантирует, что инструмент останется острым на исключительно долгий срок – острота, на которую вы можете полагаться снова и снова.

- **Оптимальный контроль**

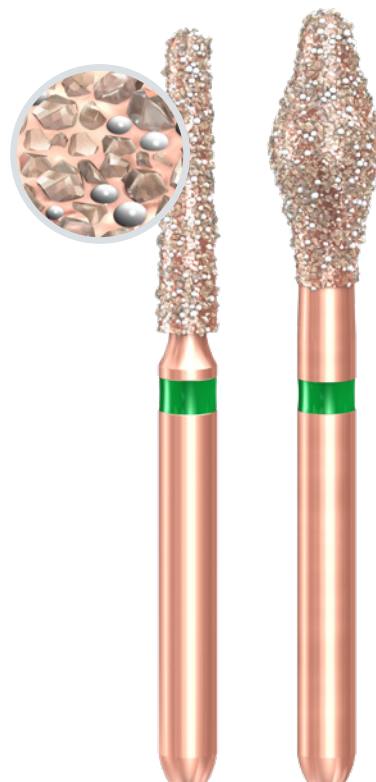
Благодаря инновационной алмазной поверхности инструментов DIAO, управлять ими можно легко и мягко, тем самым повышая надёжность во время лечения.

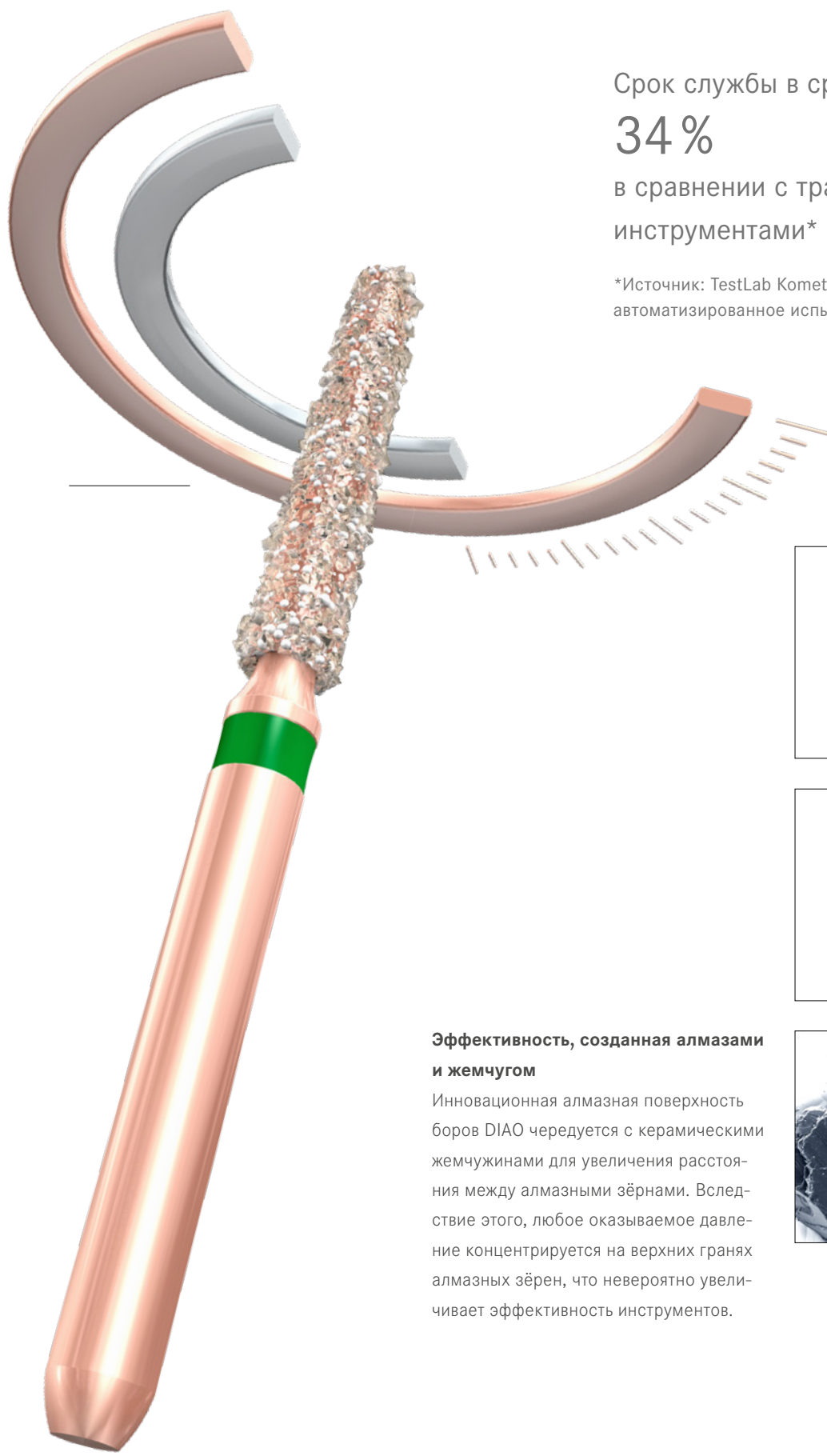
- **Лёгкое узнавание во время ежедневной работы благодаря цвету розового золота**

DIAO поддерживает целую команду в повседневной практике. При помощи своего уникального цвета розового золота DIAO существенно упрощает управление инструментами. DIAO выделяются на любом этапе: во время лечения, во время обработки или при помещении их на хранение. Это способствует ровному рабочему процессу в клинике.



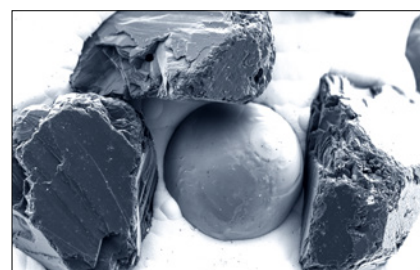
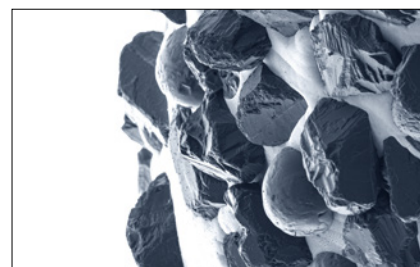
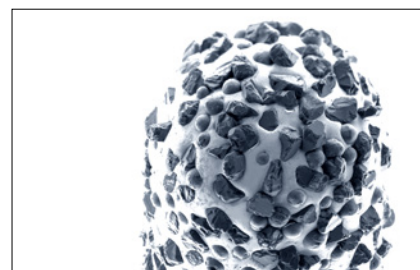
Сравнение долговечности





Срок службы в среднем выше на  
**34 %**  
в сравнении с традиционными  
инструментами\*

\*Источник: TestLab Komet Dental,  
автоматизированное испытание, 2020



#### **Эффективность, созданная алмазами и жемчугом**

Инновационная алмазная поверхность боров DIAO чередуется с керамическими жемчужинами для увеличения расстояния между алмазными зёрнами. Вследствие этого, любое оказываемое давление концентрируется на верхних гранях алмазных зёрен, что невероятно увеличивает эффективность инструментов.

# DIAO. В действии.

**Больше концентрированной силы,  
более долгий срок службы, улучшен-  
ный контроль.**

Инструменты DIAO гораздо более про-  
сты в управлении и впечатляют пользо-  
вателя своей ровной работой и способ-  
ностью плавно двигаться по  
обрабатываемому зубу. Несмотря на  
лёгкое управление, инструмент выпол-  
няет свою задачу уверенно и невероятно  
быстро.



## Рекомендации:

- Оптимальная скорость:  
○<sub>опт.</sub> 160 000 об/мин  
(КР6370: ○<sub>опт.</sub> 100 000 об/мин)  
Предпочтительно использование в  
красном угловом наконечнике.  
Максимальная скорость указана на  
этикетке.  
  
На ○<sub>опт.</sub> 300 000 об/мин инструмент  
также можно использовать в  
турбинном наконечнике  
(кроме КР6370).
- Всегда обеспечивайте достаточным  
количеством охлаждающей жидко-  
сти: не менее 50 мл/мин.
- Чтобы достичь хорошего результата,  
после первичного препарирования  
обрабатываемая поверхность должна  
быть сглажена финиром соответствую-  
ющей формы.
- Инструмент иссекает ткань очень  
эффективно. Поэтому мы рекомен-  
дуем применять только низкое кон-  
тактное давление (<2N) во время  
работы.

# DIAO.

## Ассортимент.

### Инструменты с рабочей длиной 8 мм

Цилиндрические,  
со скруглённой  
кромкой



● KP6837KR.314.012



● KP6837KR.314.014



● KP6837KR.314.016

Цилиндрические,  
со скруглённым  
кончиком



● KP6881.314.012



● KP6881.314.014



● KP6881.314.016

Торпедовидные



● KP6878.314.012



● KP6878.314.014



● KP6878.314.016

Конусные,  
со скруглённым  
кончиком



● KP6856.314.014



● KP6856.314.016



● KP6856.314.018



● KP6856.314.021

Торпедовидные,  
конусные



● KP6878K.314.014



● KP6878K.314.016



● KP6878K.314.018

Пламевидные



● KP6862.314.012



● KP6862.314.016

### Инструменты с рабочей длиной 10 мм

Цилиндрические,  
со скруглённым  
кончиком



● KP6882.314.012



● KP6882.314.014



● KP6882.314.016

Торпедовидные



● KP6879.314.012



● KP6879.314.014



● KP6879.314.016

Конусные,  
со скруглённым  
кончиком



● KP6850.314.014



● KP6850.314.016



● KP6850.314.018

Торпедовидные,  
конусные



● KP6879K.314.014



● KP6879K.314.016



● KP6879K.314.018

### Инструменты с рабочей длиной 12 мм

Цилиндрический, со  
скруглённым кончиком



● KP6879L.314.014

ОклюШейпер/



● KP6370.314.030



● KP6370.314.035

Яйцевидный



● KP6379.314.023

Komet Dental  
Gebr. Brasseler GmbH & Co. KG  
Trophagener Weg 25 · 32657 Lemgo  
Postfach 160 · 32631 Lemgo  
Germany

Export:

Telefon +49 (0) 5261 701-0  
Telefax +49 (0) 5261 701-329  
export@kometdental.de  
www.kometdental.com

Комет Россия  
Ср. Переяславская, 2-38 · 129110  
Москва  
Кабирова Юлия  
Представитель по продажам и  
маркетингу в России

Телефон +7 903 180 6408  
Факс +7 495 688 6558  
Skype: yulia\_kabirova  
ykabirova@kometdental.ru  
www.kometdental.ru