



DIAO.

Zachwycające wykonanie –
wyczuwalna kontrola

Większa efektywność w codziennej pracy.

DIAO

DIAO.

Złoty standard w kolorze różowego złota do preparacji pod korony, mosty i opracowywania ubytków

● **Poczuj tę moc**

Doskonała ostrość zapewnia optymalną kontrolę oraz optymalne wyniki preparacji.

● **Koncentracja siły zapewnia bardzo dużą wytrzymałość**

Ostrość, która utrzymuje się przez bardzo długi czas

● **Ułatwia codzienną pracę:**

Wypróbuj doskonałe instrumenty w kolorze różowego złota



średnio

34 %

większa wytrzymałość i

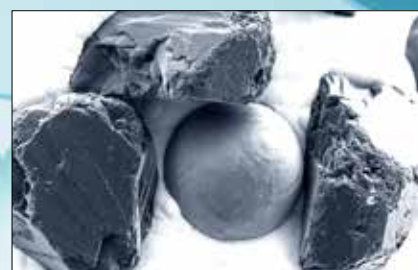
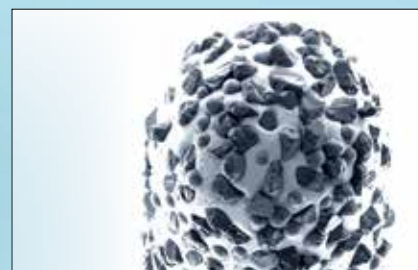
27%

większa ostrość niż
tradycyjnych instrumentów *

*źródło: TestLab Komet Dental,
mechaniczny test cięcia 2020

Wydajny i skuteczny, połączenie pereł i diamentu.

Innowacyjna powłoka DIAO to perełki ceramiczne otoczone ziarnami diamentu. W ten sposób nacisk koncentruje się dokładnie na czubku, a diamenty pracują bardzo efektywnie.



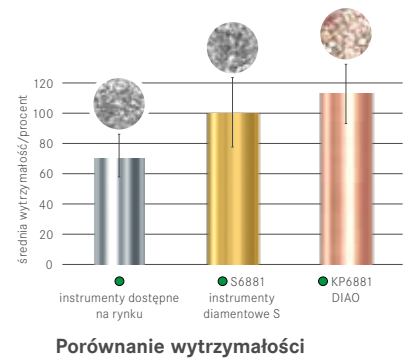
DIAO.

Odczucia potwierdzone pomiarami.

DIAO to innowacyjne rozwiązanie zachwycające podczas preparacji pod korony, mosty i przy opracowywaniu ubytków. Ostrość oraz możliwość kontrolowania pracy sprawiają, że leczenie staje się bardziej skuteczne, mniej męczące, a codzienna praca bardziej efektywna.

Dzięki specjalnemu odcieniowi różowego złota instrumenty te można łatwo rozróżnić i nie da się ich pomylić z innymi instrumentami do preparacji. Leczenie staje się jeszcze bardziej przejrzyste.

Powłoka DIAO to innowacyjne połączenie pereł ceramicznych i ziaren diamentowych. Takie połączenie zapewnia doskonałą wydajność i możliwość kontrolowania instrumentu. Narzędzia DIAO charakteryzują się wyraźnie większą wytrzymałością niż inne modele. Kolejną zaletą tych instrumentów jest ich łatwe czyszczenie.



DIAO.

Poczuj innowacyjne rozwiązania.

Skoncentrowana wydajność zapewniająca możliwość optymalnej kontroli oraz efektywne znoszenie tkanki

DIAO zachwyca znacznie łatwiejszym użytkowaniem, spokojnym obrotem, efektem ślizgania się po zębach. Pomimo możliwości optymalnego kontrolowania praca z tym instrumentem zapewnia szybkie i bardzo wydajne znoszenie tkanki.



Wskazówki dotyczące pracy:

- Stosować z obrotami ω_{opt} 160.000 min⁻¹, najlepiej w czerwonej kątnicy, alternatywnie także w turbinie. Instrumenty z ograniczeniem liczby obrotów ω_{max} 300.000 min⁻¹ nie mogą być używane w turbinie. (np. KP6370.314.030/035 lub KP6845KR.314.025 – por. dane na etykiecie)
- Należy zwrócić uwagę na wystarczające chłodzenie sprayem, minimum 50 ml/min.
- Po zakończeniu preparacji wstępnej należy użyć instrumentu o takim samym kształcie do wygładzenia powierzchni.
- Instrumenty DIAO charakteryzują się bardzo wysoką wydajnością przy znoszeniu tkanki, nie ma potrzeby używania siły (<2N).

DIAO.

Asortyment.

Instrumenty z częścią roboczą o długości 8 mm

walec z zaokrągloną krawędzią



● KP6837KR.314.012



● KP6837KR.314.014



● KP6837KR.314.016

walec zaokrąglony



● KP6881.314.012



● KP6881.314.014



● KP6881.314.016

walec w kształcie torpedy



● KP6878.314.012



● KP6878.314.014



● KP6878.314.016

płatki



● KP6862.314.012



● KP6862.314.014



● KP6862.314.016

stożek z zaokrągloną krawędzią



● KP6847KR.314.014



● KP6847KR.314.016



● KP6847KR.314.018

stożek zaokrąglony



● KP6856.314.012



● KP6856.314.014



● KP6856.314.016



● KP6856.314.018



● KP6856.314.021

stożek w kształcie torpedy



● KP6878K.314.012



● KP6878K.314.014



● KP6878K.314.016



● KP6878K.314.018



● KP6878K.314.021

Instrumenty z częścią roboczą o długości 10 mm

walec zaokrąglony



● KP6882.314.012



● KP6882.314.014



● KP6882.314.016

walec w kształcie torpedy



● KP6879.314.012



● KP6879.314.014



● KP6879.314.016

stożek zaokrąglony



● KP6850.314.014



● KP6850.314.016



● KP6850.314.018

stożek z zaokrągloną krawędzią



● KP6848KR.314.014



● KP6848KR.314.016



● KP6848KR.314.018

stożek w kształcie torpedy



● KP6879K.314.014



● KP6879K.314.016



● KP6879K.314.018



● KP6879K.314.021

płatki



● KP6863.314.012



● KP6863.314.014



● KP6863.314.016

Instrumenty z częścią roboczą o długości 12 mm

walec zaokrąglony



● KP6882L.314.014

walec w kształcie torpedy



● KP6879L.314.014

stożek zaokrąglony



● KP6856XL.314.021

OccluShaper



● KP6370.314.030



● KP6370.314.035

jajko



● KP6379.314.018



● KP6379.314.023



● KP6379E.314.029

pączek



● KP6368.314.016



● KP6368.314.023

DIAO.

Asortyment

Instrumenty z częścią roboczą o długości 6 mm

walec z zaokrągloną
krawędzią



● KP6836KR.314.012



● KP6836KR.314.014



● KP6836KR.314.016

w kształcie walca
zaokrąglony



● KP6880.314.012



● KP6880.314.014



● KP6880.314.016

w kształcie torpedy



● KP6877.314.012



● KP6877.314.014



● KP6877.314.016

Instrumenty do prepracji ubytków

walec z zaokrągloną
krawędzią



● KP6835KR.314.012



● KP6835KR.314.014

stożek z zaokrągloną
krawędzią



● KP6845KR.314.018



● KP6845KR.314.025

w kształcie kulki



● KP6801.314.012



● KP6801.314.014



● KP6801.314.016



● KP6801.314.018



● KP6801.314.023

w kształcie gruszki
zaokrąglony



● KP6830RL.314.012



● KP6830RL.314.014



● KP6830RL.314.016



● KP6830RL.314.018

w kształcie gruszki
wydłużony



● KP6830L.314.012



● KP6830L.314.014



● KP6830L.314.016



● KP6830L.314.018



● KP6830L.315.014

Komet Dental

Gebr. Brasseler GmbH & Co. KG

Trophagener Weg 25 · 32657 Lemgo

Postfach 160 · 32631 Lemgo · Germany

Export:

Telefon +49 (0) 5261 701-0

Telefax +49 (0) 5261 701-329

export@kometdental.de

www.kometdental.com

Brasseler®, Komet®, Art2®, CeraBur®, CeraCut®, CeraDrill®, CeraPost®, DC1®, DIAO®, FastFile®, F360®, F6 SkyTaper®, H4MC®, KometBioSeal®, OccluShaper®, OptiPost®, PolyBur®, PrepMarker®, Procodile®, Procodile Q® i SHAX® to zastrzeżone marki firmy Gebr. Brasseler GmbH & Co. KG.

ReFlex® i EndoPilot® to zastrzeżone marki firmy Schlumbohm GmbH & Co. KG

Wymienione w tekście produkty i użyte nazwy są częściowo chronione prawem marki, prawem patentowym i prawem autorskim. Brak specjalnego oznaczenia lub znaku ® nie oznacza braku ochrony prawnej.

Materiał ten jest chroniony prawem autorskim. Wszelkie prawa zastrzeżone, również w odniesieniu do tłumaczenia i powielania, w tym częściowego. Bez uzyskania pisemnej zgody wydawcy żadna część niniejszego materiału nie może być w jakiegokolwiek formie (fotokopia, mikrofilm lub innym sposobem) reprodukowana lub przetwarzana za pomocą systemów elektronicznych.

Zastrzega się możliwość zmiany produktu i koloru oraz wystąpienia błędów drukarskich.

Stan: 2023-05