



DIAO.

Overtuigende prestaties –
merkbare controle.

Voor meer efficiëntie in de dagelijkse praktijk.

DIAO

DIAO.

De roségouden standaard bij het prepareren van kronen, bruggen en caviteiten

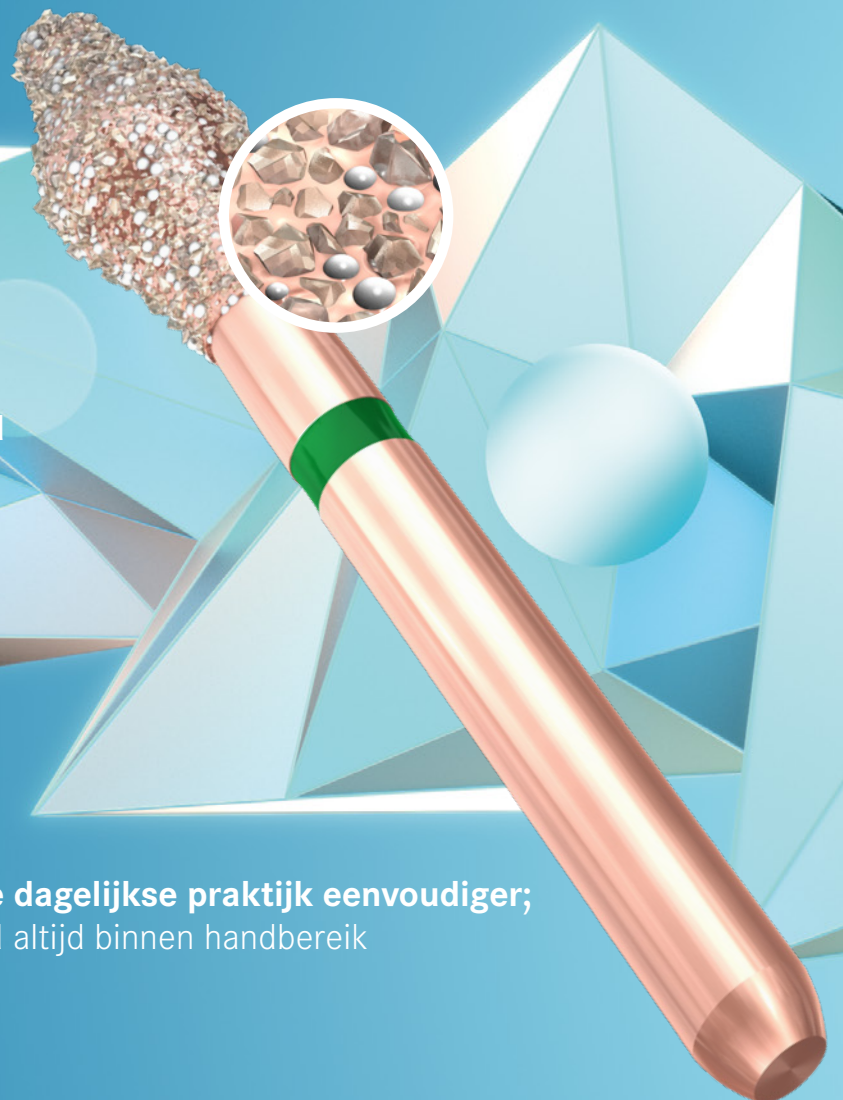
- **Voelbare scherpste:**

De uitstekende initiële snijprestaties zorgen voor optimale controleerbaarheid en optimale preparatieresultaten.

- **Concentratie van kracht voor extreme duurzaamheid**

Scherpte die extreem lang aanhoudt

- **Maakt het werk in de dagelijkse praktijk eenvoudiger;**
het stralende roségoud altijd binnen handbereik



Gemiddeld

34 %

meer duurzaamheid en

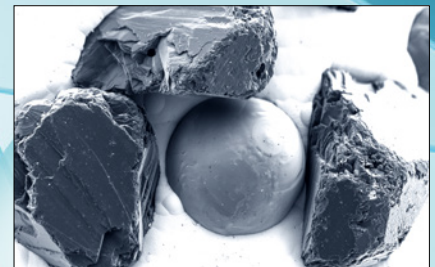
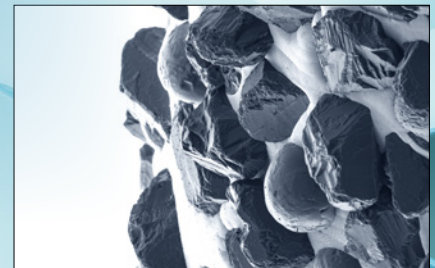
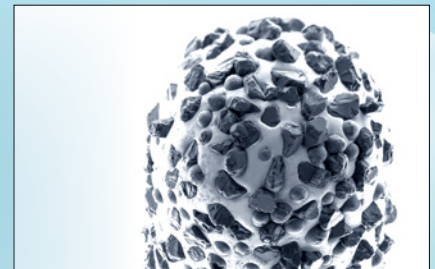
27%

meer initiële scherpste dan op de markt gebruikelijke instrumenten*

*Bron: TestLab Komet Dental,
machinale snijtest 2020

Efficiëntie, gemaakt van diamant en parels.

De innovatieve DIAO-diamantlaag heeft keramische parels tussen de diamantkorrels. Zo wordt de druk perfect geconcentreerd op de punten, zodat de efficiëntie van de diamantkorrels aanzienlijk wordt vergroot.

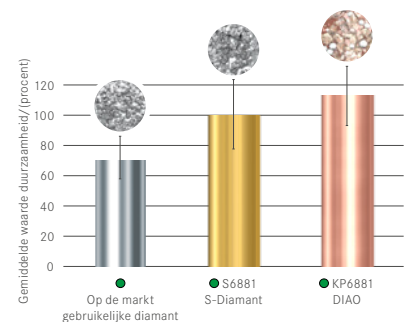
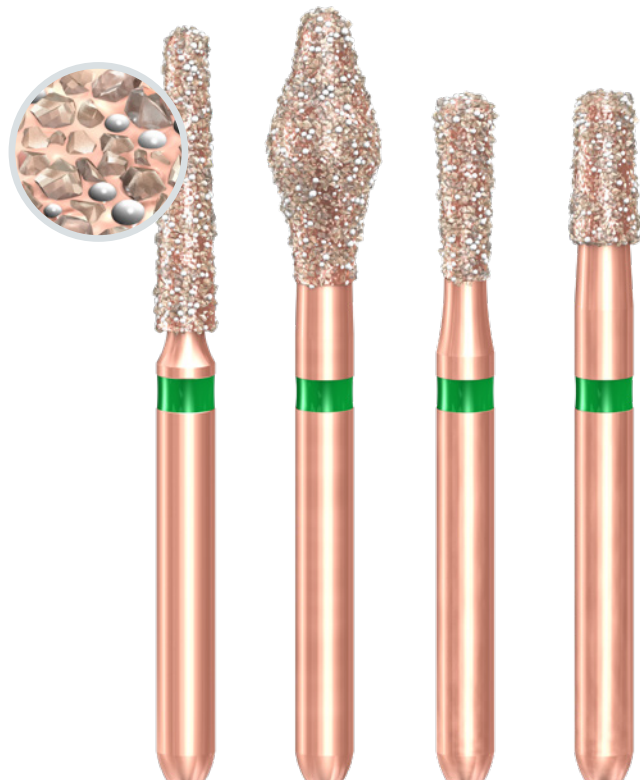


DIAO. Méér efficiëntie in de praktijk van alledag.

DIAO is een innovatie die gebruikers enthousiast maakt bij het prepareren van kronen, bruggen en caviteiten. Langdurige scherpte en optimale controleerbaarheid maken de behandeling efficiënter en minder vermoeiend; tevens wordt de efficiency in de dagelijkse praktijk verhoogd.

Dankzij de frisse roségouden kleur van DIAO is het instrument voor de optimale preparatie heel gemakkelijk te herkennen en altijd snel binnen handbereik voor de volgende preparatie. Praktijkprocedures worden aanmerkelijk vergemakkelijkt.

Het unieke aan DIAO zijn de keramische parels tussen de diamantkorrels. Deze combinatie zorgt voor een ongeëvenaarde prestatie en controle van het instrument. Daardoor hebben DIAO-preparatie-instrumenten een aanzienlijk langere levensduur dan vergelijkbare modellen. Een ander voordeel van deze innovatieve diamantcoating is dat ze gemakkelijker te reinigen is.



Vergelijking duurzaamheid

DIAO.

Tastbare innovatie.

Geconcentreerde snijprestaties voor optimale controle met blijvend effectieve verwijdering.

DIAO overtuigt door de duidelijk betere hantering, de rustige werking, het glijden over de tand. Ondanks de optimale controleerbaarheid verloopt de verwijdering aanzienlijk sneller en constanter.



Instructies voor gebruik:

- Gebruik bij $\varnothing_{opt.} 160.000 \text{ min}^{-1}$ bij voorkeur in het rode hoekstuk, als alternatief in de turbine. Instrumenten met toerentalbegrenzing $\varnothing_{max.} 300.000 \text{ min}^{-1}$ niet in de turbine gebruiken. (bijv. KP6370.314.030/035 of KP6845KR.314.025 – zie informatie op het etiket)
- Er moet worden gezorgd voor voldoende spraykoeling van ten minste 50 ml/min.
- Voor een goede preparatie moet het oppervlak na de voorpreparatie worden gladgemaakt met de vorm congruente finisher.
- De instrumenten hebben een hoge verwijderingscapaciteit; oefen daarom slechts een lage aandrukkracht uit ($< 2N$).

DIAO.

Het assortiment.

Instrumenten 8 mm werklengte

Cylinder met
afgeronde kanten



● KP6837KR.314.012



● KP6837KR.314.014



● KP6837KR.314.016

Cilinder rond



● KP6881.314.012



● KP6881.314.014



● KP6881.314.016

Torpedo



● KP6878.314.012



● KP6878.314.014



● KP6878.314.016

Vlam



● KP6862.314.012



● KP6862.314.014



● KP6862.314.016

Conisch met
afgeronde kanten



● KP6847KR.314.014



● KP6847KR.314.016



● KP6847KR.314.018

Conisch rond



● KP6856.314.012



● KP6856.314.014



● KP6856.314.016



● KP6856.314.018



● KP6856.314.021

Torpedo conisch



● KP6878K.314.012



● KP6878K.314.014



● KP6878K.314.016



● KP6878K.314.018



● KP6878K.314.021

Instrumenten 10 mm werklengte

Cilinder rond



● KP6882.314.012



● KP6882.314.014



● KP6882.314.016

Torpedo



● KP6879.314.012



● KP6879.314.014



● KP6879.314.016

Conisch rond



● KP6850.314.014



● KP6850.314.016



● KP6850.314.018

Conisch met
afgeronde kanten



● KP6848KR.314.014



● KP6848KR.314.016



● KP6848KR.314.018

Torpedo conisch



● KP6879K.314.014



● KP6879K.314.016



● KP6879K.314.018



● KP6879K.314.021

Vlam



● KP6863.314.012



● KP6863.314.014



● KP6863.314.016

Instrumenten 12 mm werklengte

Cilinder rond



● KP6882L.314.014

Torpedo



● KP6879L.314.014

Conisch rond



● KP6856XL.314.021

Occlusale/palatinale reductie

OccluShaper



● KP6370.314.030



● KP6370.314.035

Ei



● KP6379.314.018



● KP6379.314.023



● KP6379E.314.029

Olijf



● KP6368.314.016



● KP6368.314.023

DIAO.

Het assortiment.

Instrumenten 6 mm werkdeellengte

Cilinder rand rond



● KP6836KR.314.012



● KP6836KR.314.014



● KP6836KR.314.016

Cilinder rond



● KP6880.314.012



● KP6880.314.014



● KP6880.314.016

Torpedo



● KP6877.314.012



● KP6877.314.014



● KP6877.314.016

Instrumenten voor het prepareren van caviteiten

Cilinder rand rond



● KP6835KR.314.012



● KP6835KR.314.014

Conisch rand rond



● KP6845KR.314.018



● KP6845KR.314.025

Rond



● KP6801.314.012



● KP6801.314.014



● KP6801.314.016



● KP6801.314.018



● KP6801.314.023

Peer rond



● KP6830RL.314.012



● KP6830RL.314.014



● KP6830RL.314.016



● KP6830RL.314.018

Peer lang



● KP6830L.314.012



● KP6830L.314.014



● KP6830L.314.016



● KP6830L.314.018



● KP6830L.315.014

Komet Dental

Gebr. Brasseler GmbH & Co. KG
Trophagener Weg 25 · 32657 Lemgo
Postfach 160 · 32631 Lemgo · Duitsland

Verkoop Duitsland:

Telefoon +49 (0) 5261 701-700
Fax +49 (0) 5261 701-289
info@kometdental.de
www.kometdental.de

Export:

Telefoon +49 (0) 5261 701-0
Fax +49 (0) 5261 701-329
export@kometdental.de
www.kometdental.com

Komet Austria Handelsagentur GmbH
Hellbrunner Straße 15
5020 Salzburg · Oostenrijk

Telefoon +43 (0) 662 829-434
Telefax +43 (0) 662 829-435
info@kometdental.at
www.kometdental.at

Brasseler®, Komet®, Art2®, CeraBur®, CeraCut®, CeraDrill®, CeraPost®, DC1®, DIAO®, FastFile®, F360®, F6 SkyTaper®, H4MC®, KometBioSeal®, OccluShaper®, OptiPost®, PolyBur®, PrepMarker®, Procodile®, Procodile Q® en SHAX® zijn geregistreerde handelsmerken van Gebr. Brasseler GmbH & Co. KG.

ReFlex® en EndoPilot® zijn geregistreerde handelsmerken van Schlumbohm GmbH & Co. KG

De producten en benamingen die in de tekst zijn vermeld, zijn gedeeltelijk beschermd onder het merken-, octrooi- en auteursrecht. Uit het ontbreken van een specifieke verwijzing of van het symbool © mag niet worden afgeleid, dat er geen juridische bescherming bestaat.

Dit werk is auteursrechtelijk beschermd. Alle rechten, ook die van vertaling, nadruk en vervoelvoudiging – tevens van delen hieruit – zijn voorbehouden. Geen deel van het werk mag zonder schriftelijke toestemming van de uitgever in enigerlei vorm (fotokopie, microfilm of een andere methode), worden gereproduceerd of met gebruik van elektronische systemen worden verwerkt.

Product- en kleurwijzigingen alsmede drukfouten voorbehouden.

Versie: 2023-04