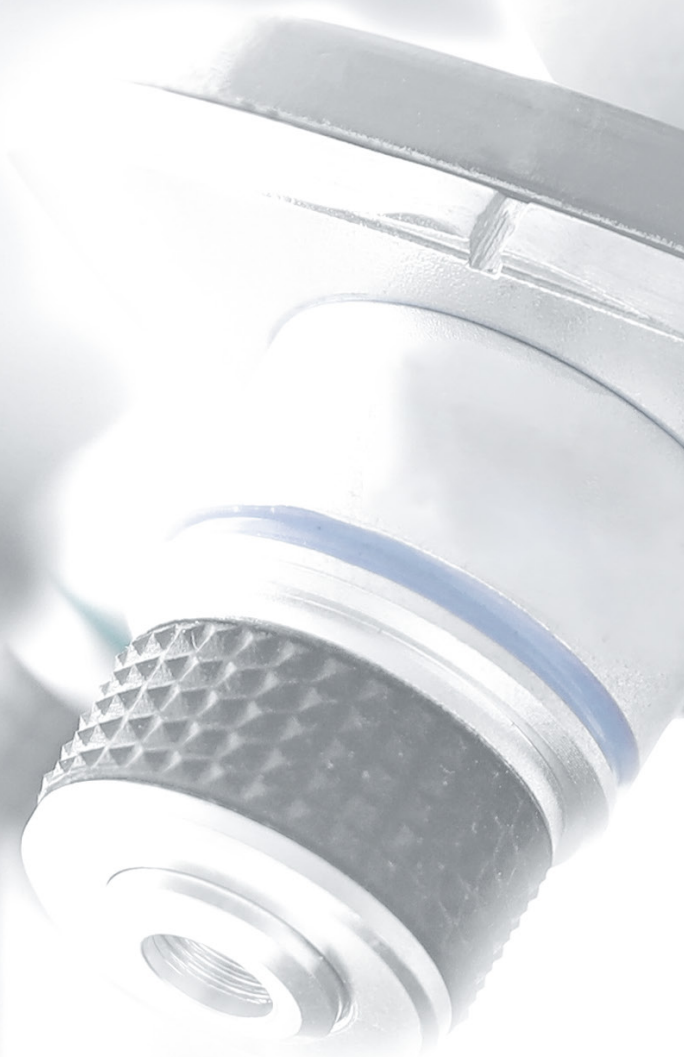




# Instrumenty **Serii Q** firmy Komet Dental poddane obróbce cieplnej.

Potwierdzone w różnych testach i badaniach.



# FQ.

## Nieporównywalna skuteczność i żywotność.

### FQ w najnowszym badaniu Dental Advisor uzyskał najlepszy wynik.

Podjęcie się leczenia endodontycznego trzeba mieć pewność, że można polegać na swoich instrumentach. W aktualnym badaniu Dental Advisor Biomaterials Research Center potwierdzono, że Pilniki FQ są godne zaufania jak nigdy dotąd.

### Rewolucja w szybkości znoszenia tkanki.

Dane potwierdzają doskonałe wyniki dotyczące szybkości znoszenia tkanek dla obrotowych pilników FQ. W porównaniu do pilników ProTaper Ultimate™ pilniki FQ charakteryzują się doskonałą szybkością pracy, która jest 24 % większa niż w przypadku produktów konkurencyjnych.<sup>1</sup>

### Prekursor dokładnego leczenia.

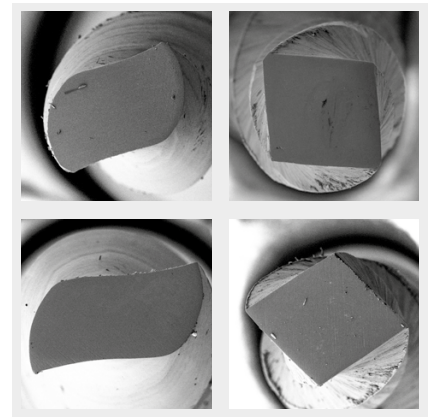
Efektywne usuwanie resztek tkanek ma istotne znaczenie dla sukcesu leczenia endodontycznego, a pilniki obrotowe FQ nie mają w tym zakresie sobie równych. W usuwaniu tkanki przewyższają one pilniki ProTaper Ultimate™.<sup>2</sup> Specjalne przestrzenie między ostrzami na pilnikach obrotowych FQ sprawiają, tkanka jest łatwo usuwana z kanału korzeniowego.

### Wydajność.

Pilniki FQ są niedoścignionym mistrzem w zakresie odporności na zmęczenie. Dane potwierdzają, że pilniki te w porównaniu do ProTaper Ultimate™ uzyskują znaczne zwiększenie odporności na zmęczenie cykliczne od 110 % do 228 %. Jeszcze bardziej zaskakujące jest to, że wszystkie pilniki wytrzymują wartość progową<sup>3</sup> kanałów i tym samym charakteryzują się niepowtarzalną żywotnością.

### FQ wyznacza nowe normy.

Wyniki te potwierdzają doskonałą wydajność i skuteczność pilników obrotowych FQ. Są to najbardziej poszukiwane przez lekarzy dentystów instrumenty endodontyczne wysokiej jakości.



**Ryc. 1:** Przekrój pilników obrotowych 20.06 FQ i 20.07 ProTaper Ultimate, przecięte 8 mm i 13 mm od wierzchołka. Pilniki ProTaper Ultimate mają równoległy kształt o różnej krawędzi cięcia ~85-105°.

Pilniki FQ mają bardziej ostry kąt cięcia o krawędziach cięcia ~110-130° z 2 gładkimi powierzchniami, które zmniejszają ryzyko przemieszczania kanałów i efektu wkręcania oraz ułatwiają usuwanie osadów.



**Ryc. 2:** Zdjęcie porównawcze pilników po usunięciu resztek w celu przedstawienia różnic w cięciu

<sup>1</sup> Cowen, M., Powers, J. M. (2023). **Laboratory Evaluation of FQ Rotary Endodontic Files.** DENTAL ADVISOR, Biomaterials Research Results

<sup>2</sup> cf.

<sup>3</sup> cf.

# Procodile Q. Nowy wymiar bezpieczeństwa.

## Doskonała elastyczność.

Pilniki Procodile Q firmy Komet to instrumenty recyprokalne o różnej rozszerzalności poddane obróbce termicznej. Obróbka termiczna umożliwia doginanie instrumentów zapewniając jednocześnie odpowiedni poziom elastyczności. Dzięki temu można dotrzeć do wszystkich obszarów, nawet w zakrzywionych kanałach i je odpowiednio opracować. Badania przeprowadzone przez University of Texas Health Science Centres w Houston potwierdzają: Elastyczność pilników Procodile Q jest znacznie większa niż pilników WaveOne Gold®.<sup>1</sup>

## Tak bezpieczne, jak nigdy dotąd.

Również odporność pilników Procodile Q jest zachwycająca. Dane Advisor Biomaterials Research Centers potwierdzają jednoznacznie, że odporność instrumentów Procodile Q przy zmęczeniu cyklicznym wynosi od 197 % do 325 % więcej niż w przypadku instrumentów WaveOne Gold®. Co zmniejsza ryzyko złamania pilnika i zapewnia bezpieczniejsze leczenie.<sup>2</sup>

Badania przeprowadzone przez Dental Advisor Biomaterials Research Centers obejmowały także blokowanie pilników, a uzyskane wyniki pokazały: podczas gdy po leczeniu trzech kanałów instrumentami WaveOne Gold® w trzech rozmiarach

stwierdzono wyraźne blokowanie to w przypadku pilników Procodile Q takie zjawisko miało miejsce tylko w przypadku jednego rozmiaru pilnika Procodile Q. Instrumenty te są także bardziej odporne na zużycie.<sup>3</sup>

## Wysoka skuteczność.

Badanie Dental Advisor wykazało że: pilniki Procodile Q charakteryzujące się o 16 % większą skutecznością niż pilniki WaveOne Gold® zapewniają szybsze i bardziej efektywne poszerzanie kanałów korzeniowych.<sup>4</sup> Rdzeń o zmiennej rozszerzalności zapewnia nie tylko skuteczne usuwanie zainfekowanej tkanki, lecz także lepsze znoszenie zębiny w obszarze korony. W ten sposób można zmniejszyć ryzyko infekcji pozabiegowych.<sup>5</sup>

## Procodile Q: pilniki o większej elastyczności, skuteczności i odporności.

Wszystkie badania pokazują: Dzięki doskonałej elastyczności, dużej odporności na zmęczenie cykliczne, wysokiemu bezpieczeństwu oraz uniwersalności pilniki Procodile Q są w stanie sprostać prawie wszystkim wyzwaniom.

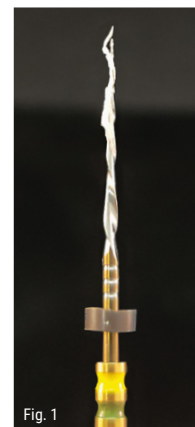


Fig. 1

**Ryc. 1:** przedstawia pilnik Procodile Q po usunięciu znacznej ilości wiórów.

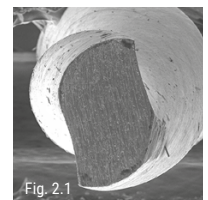


Fig. 2.1

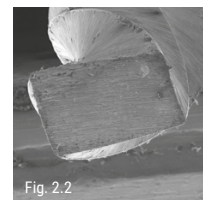


Fig. 2.2

Zdjęcie przekroju pilników #035 medium.

**Ryc. 2.1** przedstawia pilnik Procodile Q o delikatniejszym kącie nacinania około 106°.

**Ryc. 2.2** przedstawia pilnik WaveOne Gold o kształcie równoległoboku z kątem nacinania około 85°, co sprawia, że poszerzanie przypomina skrobanie.

<sup>1</sup> Beltran, A. S. M., Dadarkar, F. and Jaramillo, D. E. (2022). Comparison of Dentin Debris Extrusion After the Use of WaveOne Gold and Procodile Q NiTi File. *Online Journal of Dentistry & Oral Health*, 6(1), pp. 1–5.

<sup>2</sup> Cowen, M., Power, J. M., (2022). Laboratory Evaluation of Procodile Q Endodontic Files. *DENTAL ADVISOR Biomaterials Research Results*.

<sup>3</sup> Cowen & Power, Laboratory Evaluation of Procodile Q Endodontic Files.

<sup>4</sup> Cowen & Power, Laboratory Evaluation of Procodile Q Endodontic Files.

<sup>5</sup> Beltran et al. Comparison of Dentin Debris Extrusion.

**Komet Dental**

Gebr. Brasseler GmbH & Co. KG  
Trophagener Weg 25 · 32657 Lemgo  
Postfach 160, 32631 Lemgo · Germany  
Telefon +49 (0) 5261 701-0  
hello@kometdental.com  
Contact for dealers:  
export@kometdental.de

Verkauf Deutschland:  
Telefon +49 (0) 5261 701-700  
Telefax +49 (0) 5261 701-289  
info@kometdental.de  
www.kometdental.de

Export:  
Telefon +49 (0) 5261 701-0  
Telefax +49 (0) 5261 701-329  
export@kometdental.de  
www.kometdental.com

**Komet Austria** Handelsagentur GmbH  
Hellbrunner Straße 15 · 5020 Salzburg  
Telefon +43 (0) 662 829-434  
Telefax +43 (0) 662 829-435  
info@kometdental.at  
www.kometdental.at

**Komet France**

18 rue · Fourcroy · 75017 Paris  
Phone +33 (0) 1 43 48 89 90  
info@komet.fr  
www.komet.fr

**Komet Italy**

Via Gianbattista Morgagni 36,  
37 135 Verona  
Phone +39 (0) 45 11171911  
info@komet.it  
www.kometacademy.it

**Komet USA**

3042 Southcross Blvd Suite 101,  
Rock Hill · SC 29730  
Phone +1 888566 3887  
info@kometusa.com  
www.kometusa.com

Brasseler®, Komet®, Art2®, CeraBur®, CeraCut®, CeraDrill®,  
CeraPost®, DC1®, DIAO®, FastFile®, F360®, F6 SkyTaper®,  
H4MC®, KometBioSeal®, OccluShaper®, OptiPost®, PolyBur®,  
PrepMarker®, Procodile®, Procodile Q® et SHAX® to zastrze-  
żone znaki towarowe Gebr. Brasseler GmbH & Co. KG.

ReFlex® i EndoPilot® to zastrzeżone znaki towarowe  
Schlumbohm GmbH & Co. KG

Wymienione w tekście produkty i użyte nazwy są  
częściowo chronione prawem marki, prawem patentowym  
i prawem autorskim. Brak specjalnego oznaczenia lub  
znaku © nie oznacza braku ochrony prawnej.

Materiał ten jest chroniony prawem autorskim.  
Wszelkie prawa zastrzeżone, również w odniesieniu do  
tłumaczenia, przedruku i powielania, w tym częściowego.  
Bez uzyskania pisemnej zgody wydawcy żadna część  
niniejszego materiału nie może być w jakiegokolwiek formie  
(fotokopia, mikrofilm lub innym sposobem)  
reprodukowana lub przetwarzana za pomocą systemów  
elektronicznych.

Zastrzega się możliwość zmiany produktu i koloru oraz  
wystąpienia błędów drukarskich.

Status: luty 2024 r.