



SonicLine – Schallspitzen für ein breites Anwendungsspektrum.





SonicLine

Brasseler®, Kometv, Art2®, CeraBur®, CeraCut®, CeraDrill®, CeraPost®, DC1®, DIAO®, FastFile®, F360®, F6 SkyTaper®, H4MC®, KometBioSeal®, OccluShaper®, OptiPost®, PolyBur®, PrepMarker®, Procodile®, Procodile Q® und SHAX® sind eingetragene Marken der Gebr. Brasseler GmbH & Co. KG.

ReFlex® und EndoPilot® sind eingetragene Marken der Schlumbohm GmbH & Co. KG

Die im Text genannten Produkte und Bezeichnungen sind zum Teil marken-, patent- und urheberrechtlich geschützt. Aus dem Fehlen eines besonderen Hinweises bzw. des Zeichens ® darf nicht geschlossen werden, dass kein rechtlicher Schutz besteht.

Dieses Werk ist urheberrechtlich geschützt. Alle Rechte, auch die der Übersetzung, des Nachdrucks und der Vervielfältigung auch von Teilen daraus, sind vorbehalten. Kein Teil des Werkes darf ohne schriftliche Genehmigung des Herausgebers in irgendeiner Form (Fotokopie, Mikrofilm oder ein anderes Verfahren), reproduziert oder unter Verwendung elektronischer Systeme verarbeitet werden.

Produkt- und Farbänderungen sowie Druckfehler vorbehalten.

Stand: Januar 2025

4 5	SonicLine
	Prophylaxe
6 7	Scaling
8	Implantatprophylaxe
	Parodontologie
9	Konkremententfernung
10 11	Wurzelglättung
12	Furkationsbehandlung
	Konservierende Zahnheilkunde
13	Fissurenbearbeitung
14 15	Kavitätenpräparation
16 17	Micro/Bevel
18 19	Stripping/Shaping
	Prothetische Zahnheilkunde
20 21	Veneertechnik
22 23	Approximales Finish
24 25	Kronenstumpfpräparation
	Endodontie
26 27	Orthograde Endodontie
28 29	Retrograde Endodontie
	Oralchirurgie
30 31	Chirurgie
32 33	Externer Sinuslift
34	Knochenbearbeitung
35	Chirurgische Kronenverlängerung
36	Schallhandstück
37 38	Zubehör



Als weltweit führender Hersteller von Dentalinstrumenten können wir Ihnen ein umfassendes Produktsortiment anbieten. Tauchen Sie ein in die Welt der SonicLine Schallspitzen von Komet.

Wir blicken auf ein stetig wachsendes Angebot an hochqualitativen Schallspitzen, welche im Rahmen der Prophylaxe, Parodontologie, Implantatprophylaxe, Kronenstumpfpräparation, Kavitätenpräparation, Füllungsbearbeitung, Kieferorthopädie, Veneertechnik, Fissurenbearbeitung, Endodontie und oralen Chirurgie eingesetzt werden. Dieses breite Anwendungsspektrum möchten wir Ihnen gerne auf den nächsten Seiten vorstellen.

Bei der SonicLine handelt es sich um qualitativ hochwertige, in Deutschland hergestellte Schallspitzen, die einen großen Indikationsbereich abdecken. Die sehr effektive Abtragsleistung beruht auf der rundum aktiven, elliptischen Schwingungsweise. Dank der eindeutigen Kennzeichnung ist das Handling leicht: Die Bestellnummer ist auf die Schallspitze gelasert, mit Feinkorn diamantierte Spitzen sind an einem roten Farbpunkt zu erkennen. Weiterhin können die Schallspitzen mit einem Spüladapter, der Bestandteil eines validierten Verfahrens ist, im Miele RDG aufbereitet werden. Gerne können Sie sich die Herstellerinformation zur Wiederaufbereitung für Schallspitzen anfordern.

Neben einem breiten Sortiment an Schallspitzen hat Komet auch ein Schallhandstück im Programm, in welchem jede freigegebene Schallspitze eingesetzt werden

kann - den Airscaler SF1LM/S. Der luftbetriebene Scaler überzeugt mit seiner grenzenlosen Vielfalt und Leistung. Bitte lesen Sie nähere Informationen zu unserem SF1LM/S auf Seite 38.

Wichtige Hinweise:

- Die Komet Schallspitzen* sind nicht nur einsetzbar im Komet Schallhandstück SF1LM/S sondern auch
- in den Scalern der Fa. W&H (Serie Proxeo® ZA-55/L/LM/M/LS und Proxeo® ST ZE-55RM/BC, Serie Synea® ZA-55/L/LM/M oder der Serie Alegra® ST ZE-55RM/BC),
 - im SONICflex™-Handstück der Fa. KaVo (Serie 2000N/L/X/LX oder Serie 2003N/L/X/LX) oder
 - im SIROAIR L der Fa. Sirona®,
 - in Ti-Max Serie S970L/KL/SL Schallhandstücken der Firma NSK**.



Herstellerinformation zur Wiederaufbereitung von Schallspitzen

* Bei der Indikation Chirurgie ist darauf zu achten, welche Schallhandstücke für die Chirurgie freigegeben sind. Dazu gehören das Schallhandstück von Komet SF1LM/S und das SONICflex™-Handstück (Serie 2003) der Fa. KaVo.

** In Ti-Max Serie S970L/KL/SL Schallhandstücken der Firma NSK sind ausschließlich die Prophylaxe- und Parosspitzen SF1/2/3/4/4L/4R/6/8 einsetzbar.





Scaler

Spitzen für die Zahnsteinentfernung | SF1-3, SF6

Indikation:

- supra- und subgingivale Zahnsteinentfernung im Rahmen der Prophylaxebehandlung (bis 2 mm Tiefe) [1/2]

Vorteile:

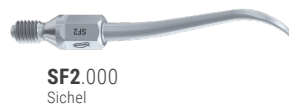
- maschinelles Arbeiten ist wesentlich ermüdungsfreier als der Einsatz von Handinstrumenten
- die rundum aktive, elliptische Arbeitsweise des Schallhandstücks macht zirkuläres Arbeiten zum Kinderspiel

Anwendungsempfehlung

im Komet Schallhandstück

SF1LM/S:

- vor dem Ansetzen an den Zahn Schallspitze mit ausreichend Spraykühlung in Betrieb nehmen
- Leistungsstufe ① : schonend
- Leistungsstufe ② : standard
- Leistungsstufe ③ : kurzfristig



Scaler

Spitzen für die Zahnsteinentfernung | SF8

Die zuverlässige Spitze für Dentalhygienikerinnen. Mit der SF8 von Komet kann vielseitig sowohl im supragingivalen als auch im subgingivalen Bereich Konkrement entfernt werden. Sie stellt somit die ideale Verbindungsspitze zwischen Zahnsteinentfernung und parodontalem Scaling für die professionelle Zahnreinigung dar.

Indikation:

- supra- und subgingivale Zahnsteinentfernung (bis 4 mm Tiefe)

Vorteile:

- schonende, präzise Konkremententfernung
- verbesserte Kühlung
- vereinfachte Taschenspülung, arbeiten bis in einer Taschentiefe von 4 mm [1]

Anwendungsempfehlung

im Komet Schallhandstück

SF1LM/S:

- vor dem Ansetzen an den Zahn Schallspitze mit ausreichend Spraykühlung in Betrieb nehmen
- Leistungsstufe ① : schonend
- Leistungsstufe ② : standard
- Leistungsstufe ③ : kurzfristig





Implantatprophylaxe

Entfernen von Konkrementen an Implantathälsen | SF1982

Indikation:

- Polymer-Pins zur subgingivalen, abrasionsfreien Entfernung von Konkrementen und weicheren Belägen an glatten Implantathälsen
- Plaqueentfernung [1]
- Entfernung von neuen Zahnsteinablagerungen

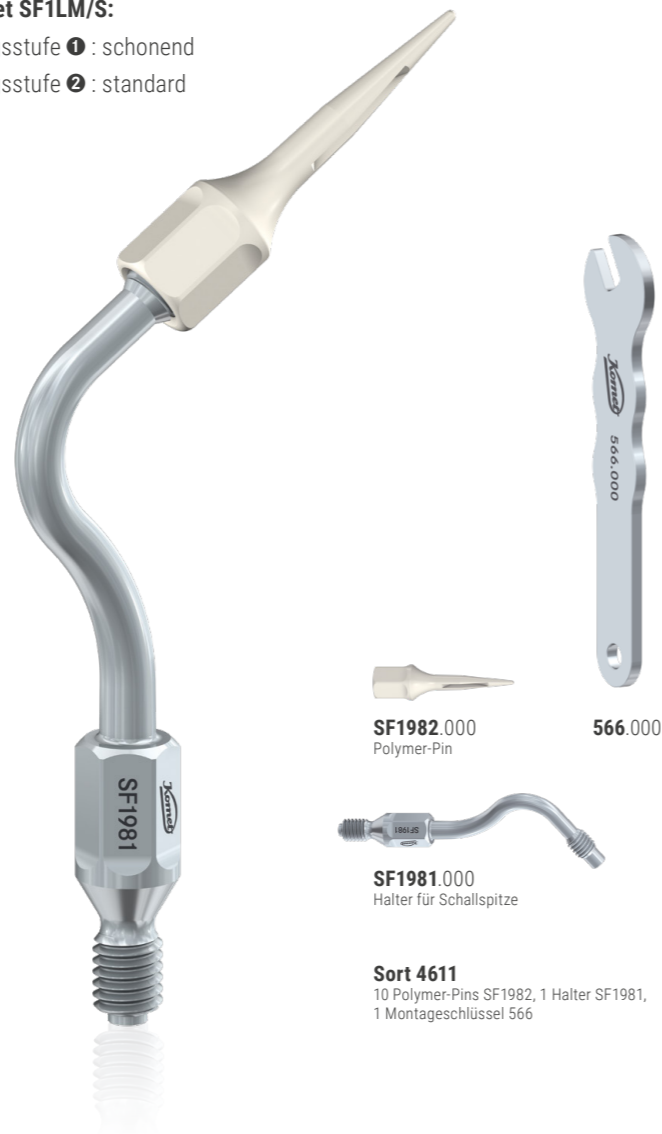
Vorteile:

- keine Abrasion, keine Kratzartefakte
- kein Aufrauen von glatten Halspartien
- einfach handhabbare Schraubverbindung von Halter und Polymer-Pin
- Pin als Einpatientenartikel, Halter vielfach verwendbar, wiederaufbereitbar und sterilisierbar

Anwendungsempfehlung

im Komet SF1LM/S:

- Leistungsstufe ① : schonend
- Leistungsstufe ② : standard



SF1982.000
Polymer-Pin
566.000

SF1981.000
Halter für Schallspitze

Sort 4611
10 Polymer-Pins SF1982, 1 Halter SF1981,
1 Montageschlüssel 566



Paro

Konkremententfernung | SF4, 4L, 4R

Indikation:

- Entfernung weicher Beläge in tieferen Zahnfleischtaschen (bis 9 mm Tiefe) [1]

Vorteile:

- die minimalinvasive Arbeitsweise
- schallaktivierter Spitzen unterstützt
- die Schonung des kollagenen Weichgewebes und der Wurzeloberfläche
- verbessertes Bakterienmanagement [2]

Anwendungsempfehlung

im Komet SF1LM/S:

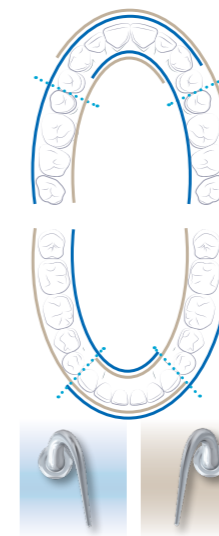
- vor dem Ansetzen an den Zahn Schallspitze mit ausreichend Spraykühlung in Betrieb nehmen
- Leistungsstufe ① : schonend
- Leistungsstufe ② : standard
- Leistungsstufe ③ : kurzfristig



SF4.000
universal

SF4L.000
links gebogen

SF4R.000
rechts gebogen



SF4L.000

SF4R.000



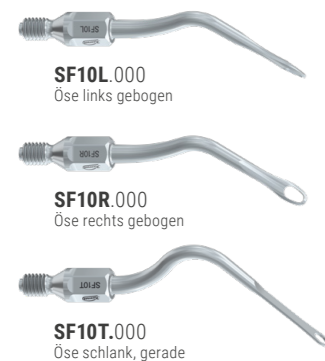
Paro

Wurzelglättung | SF10L/R/T

In Zusammenarbeit mit Prof. Günay von der Medizinischen Hochschule Hannover wurden unsere Schallspitzen SF10L/R/T entwickelt. Durch ihre ausgeklügelte Form mit einer abgerundeten Spitze und einem scharfkantigen Innenteil ermöglicht die SF10L/R ein minimalinvasives, besonders effektives Entfernen von weichen und harten Belägen und eine Glättung der Wurzeloberfläche bei vermindertem Verletzungsrisiko des Patienten und des Behandlers. Zudem passt sich die Arbeitsform einer Vielzahl unterschiedlicher Zahngeometrien an und ermöglicht so eine optimale Reinigung. Die schlanke, gerade Form der Schallspitze SF10T ermöglicht das filigrane Bearbeiten tiefer Zahnfleischtaschen (>9 mm) mit engstehenden Situationen.

Indikation:

- minimalinvasives, besonders effektives Entfernen von weichen und harten Belägen, Glättung der Wurzeloberfläche bei vermindertem Verletzungsrisiko des Patienten.



SF10L.000
Öse links gebogen

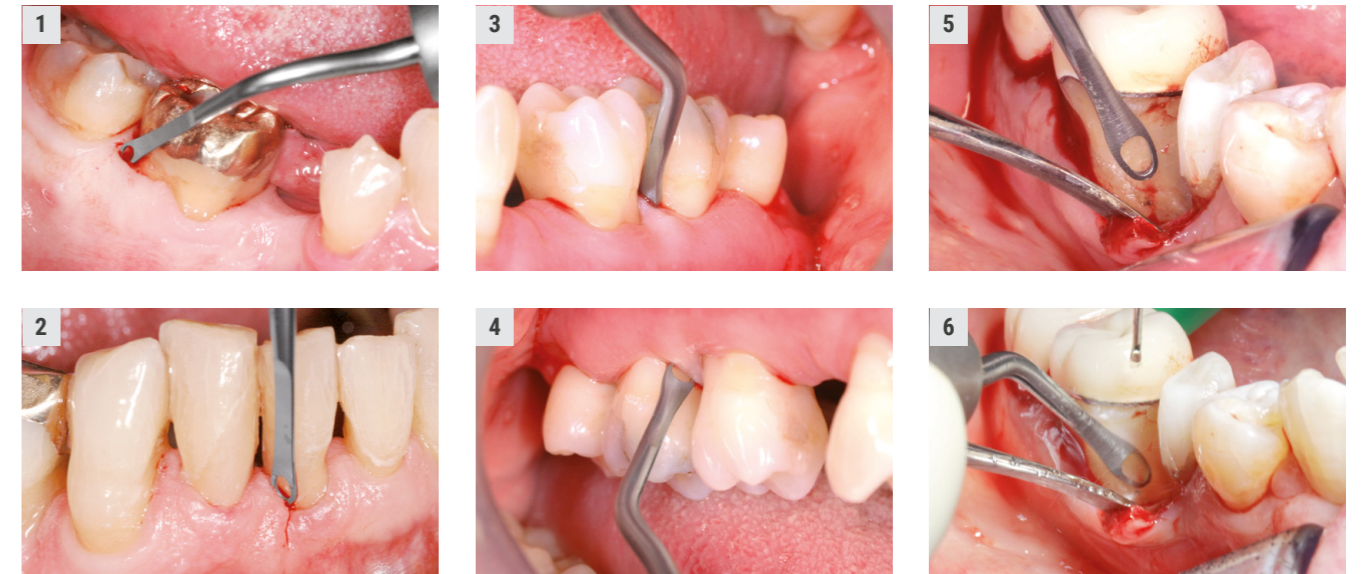
SF10R.000
Öse rechts gebogen

SF10T.000
Öse schlank, gerade

Deutsches Gebrauchsmuster DE20 2012 100 778
Europäisches Patent EP2 617 382



Wissenschaftliche Beratung:
Prof. Günay, Medizinische Hochschule Hannover/Deutschland



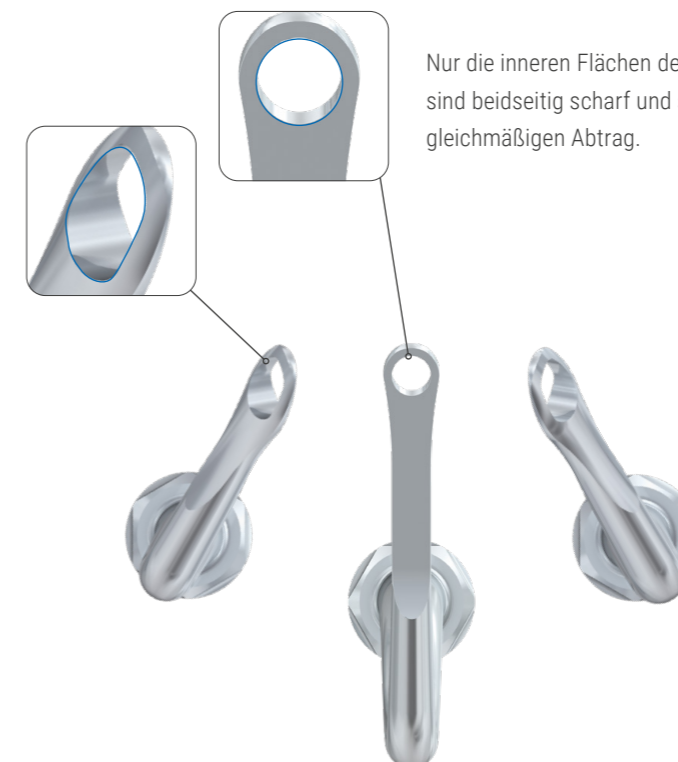
Vorteile:

- Arbeitsteil zugleich schonend dank abgerundeter Spitze und abtragend, mit einem beidseitig scharfkantigen Innenteil (s. Bild)
- Vermeidung von Verletzungen des Weichgewebes
- einsetzbar für die geschlossene und offene Parobehandlung [1–6]

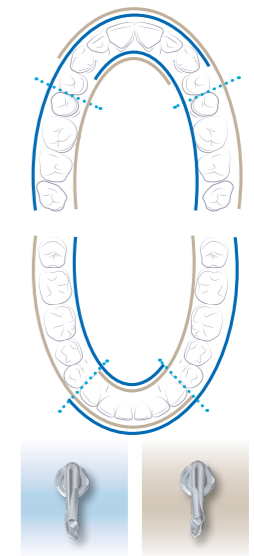
Anwendungsempfehlung

im Komet SF1LM/S:

- Leistungsstufe 1 : standard
- Leistungsstufe 2 : kurzfristig



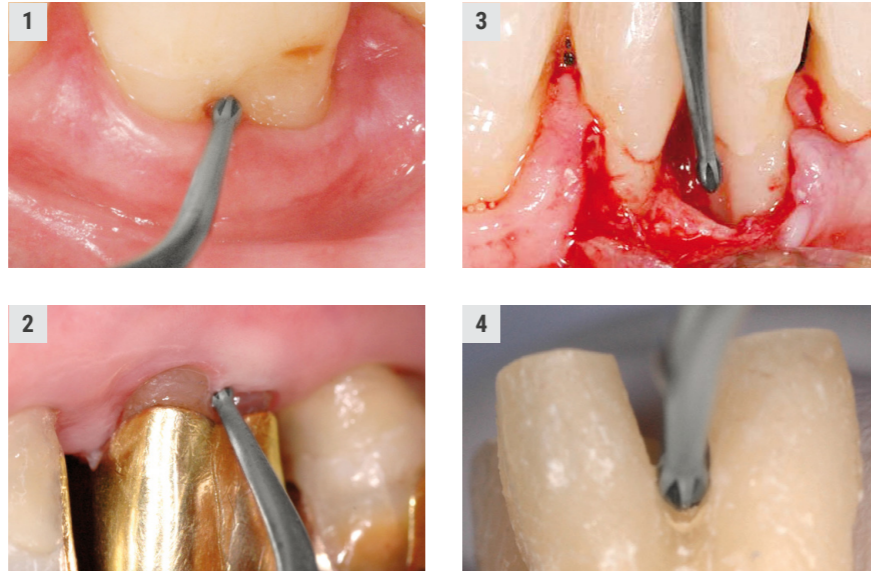
Nur die inneren Flächen des Arbeitsteils sind beidseitig scharf und sorgen für einen gleichmäßigen Abtrag.



SF10L.000

SF10R.000

Paro



Furkationsbehandlung | SF11

Der erschwerte Zugang und die bizarren Strukturen im Furkationsbereich stellen den Anwender vor große Herausforderungen. Aus diesem Grund wurde in Zusammenarbeit mit Prof. Günay von der Medizinischen Hochschule Hannover die Schallspitze SF11 entwickelt. Durch ihre neuartige Form revolutioniert das Instrument die maschinelle Furkationsbehandlung. Die SF11 lässt sich auch innerhalb einer geschlossenen Wurzelbehandlung einsetzen und schont das zu bearbeitende Weichgewebe. Das 6-fach verzahnte Instrument erlaubt ein effektives Reinigen besonders schwer zugänglicher Furkationen. Durch ihre individuelle Form passt sie sich einer Vielzahl von Geometrien an. Das verzahnte Instrument sorgt für einen gleichmäßigen Abtrag und erzeugt somit glatte Oberflächen für optimale Hygienebedingungen.

Indikation:

- minimalinvasives, besonders effektives Entfernen von weichen und harten Belägen in schwer zugänglichen Konkavitäten
- Erweiterung des Furkationseingangs zur optimalen Gestaltung der Hygienebedingungen
- einsetzbar in der Prävention, Therapie und Nachsorgephase der Furkationsparodontitis

Vorteile:

- schonender und effektiver Abtrag durch eine 6-fache Verzahnung
- atraumatisches und effektives Arbeiten ohne Verletzung des Weichgewebes
- einsetzbar für die geschlossene und offene Parobehandlung [1–4]



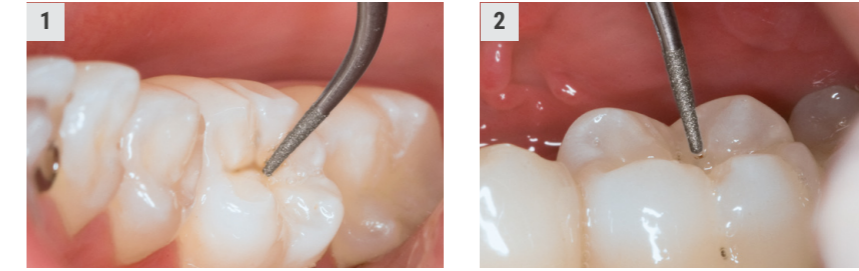
Wissenschaftliche Beratung:
Prof. Günay, Medizinische Hochschule Hannover/Deutschland

Anwendungsempfehlung im Komet SF1LM/S:

- Leistungsstufe ① : standard



SF11.000
Knospe



Fissurenbearbeitung

Indikationen:

- Minimalinvasives Aufziehen von Fissuren [1/2] bei bspw. folgenden Situationen:
- Detektion einer Hidden Caries
 - Entfernung einer Fissurenkaries
 - Vorbereitung einer Fissurenversiegelung

Vorteil:

Dank der relativ geringen Schwingungsamplitude und dem kleinen Durchmesser des Arbeitsteils kann minimalinvasiv gearbeitet werden.

Anwendungsempfehlung im Komet SF1LM/S:

- vor dem Ansetzen an den Zahn Schallspitze mit ausreichend Spraykühlung in Betrieb nehmen
- Leistungsstufe ① : schonendes Aufziehen der Fissuren
- Leistungsstufe ② : standard
- Leistungsstufe ③ : kurzfristig



SF849.000.009



Ideal auch für die CAD/CAM-Technik

Approximale Kavitätenpräparation

Für perfekte Restaurationsränder

Zusammen mit Priv.-Doz. Dr. M. Oliver Ahlers, Hamburg hat Komet diese Schallspitzen entwickelt. Ziel war es, die abschließende Formgebung von Kavitäten sowie die Glättung der Kavitäten im Approximalbereich zu erleichtern. Entstanden sind 4 längsseitig halbierte und diamantierte Spitzen (mesial/distal), die optimal auf die Präparation von Prämolaren und Molaren abgestimmt sind. Die Spitzen wurden mit Hinblick auf die Präparationsrichtlinien für Keramikversorgungen gestaltet, um die Technikintensität der Präparation zu minimieren und die Gestaltung der approximalen Kästen zu erleichtern. Die abgerundeten Winkel der Schallspitzen im Übergang vom axialen zum Schulter-

bereich ermöglichen eine Präparation der Kavitäten in perfekter Abschrägung. Diese bildet eine ideale Grundlage zur Abformung der Präparation, sowohl mit herkömmlichen Abformmaterialien als auch mit der optischen Aufnahmetechnik. Somit entsteht eine optimale Arbeitsgrundlage für die zahntechnische Weiterverarbeitung. Die klaren Präparationsformen erleichtern die Konstruktion und ermöglichen eine präzise Fertigung der Restauration.

Für die Grundpräparation empfehlen wir das Experten-Set 4562ST für Keramikinlays und -teilkronen.

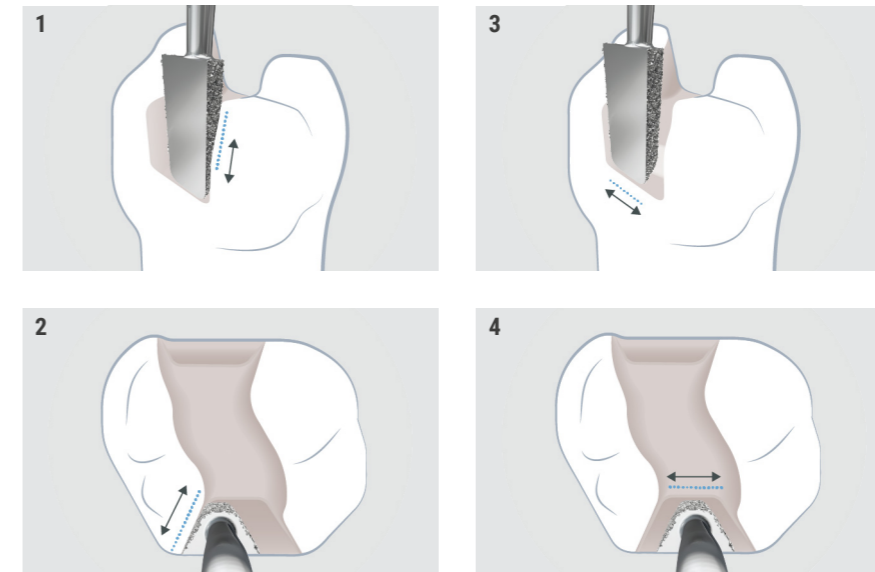


4562ST
Experten-Set
im sterilisierbaren
Edelstahlständer



4 Argumente für die Komet-Spitzen:

- 1 optimierte Diamantierung (60 µm statt 40 µm) ermöglicht Formgebung und Finitur
- 2 Form ist auf heutige Keramik-Inlays abgestimmt (statt früher auf Keramik-Inserts) und garantiert plane Seitenflächen sowie allseits gerundete Übergänge
- 3 mehr axiale Tiefe verbessert die Formgebung der buccalen und lingualen Flächen des approximalen Kastens sowie des Kastenbodens
- 4 Spitze ist dazu passend in 2 Größen erhältlich für Prämolaren und Molaren



Indikationen:

- Abschließende Formgestaltung und Finitur von Kavitäten im Approximalbereich sowie Glättung der approximalen Kavitätenränder bei Prämolaren und Molaren [1–4]. Als abschließende Restauration sind verwendbar:
- direkte Füllungen aus zahnfarbenen Compositen
- Inlays/Teilkronen aus Presskeramik oder CAD/CAM gefräster Keramik

Vorteile:

- abgerundete Formen für die Präparation von Keramikinlays und Composite-Füllungen
- 2 verschiedene Größen für die Bearbeitung von kleineren sowie größeren Seitenzahndefekten
- optimaler approximaler Kavitätenwinkel vermeidet nicht unterstützte Schmelzprismen und schafft eindeutig lesbare/scanbare Restaurationsränder

Anwendungsempfehlung

im Komet SF1LM/S:

- vor dem Ansetzen an den Zahn Schallspitze mit ausreichend Spraykühlung in Betrieb nehmen
- Leistungsstufe 1: Finitur
- Leistungsstufe 3: Formgebung

Für Prämolaren:



Für Molaren:



Micro/Bevel

Schallspitzen für die Mikropräparation

Der Erhalt der natürlichen Zahnhartsubstanz hat in der konservierenden Zahnheilkunde höchste Priorität. Aus dem Kerngedanken der minimalinvasiven Zahnmedizin ergeben sich besondere Anforderungen an die Instrumente. Neben unseren rotierenden Instrumenten für die Mikropräparation (Set 4337 und 4383), die sich durch schlanke Hälse und kleine Kopfgrößen auszeichnen, bieten wir nun auch Schallspitzen für die minimalinvasive Therapie bei beginnender Karies an. Bei herkömmlicher Arbeitsweise sind die Präparationen oft größer als nötig, im kritischen Approximalraum gehen sie mitunter sogar zu Lasten gesunder Nachbarzähne.

Die Micro-Spitzen setzen genau hier an.

Mit ihren filigranen Arbeitsteilen sind sie für kleine, schwer zugängliche Läsionen konzipiert. Eine kleine (Größe 016) und große Halbkugel (Größe 024) stehen zur Auswahl. Die Spitzen sind sowohl für den okklusalen als auch für den lateralen Zugang zur Kavität geeignet.

Die Bevel-Spitzen dienen einer gezielten Abschrägung der Kavitätenränder im 45° Winkel.

Alle Spitzen sind einseitig mit Diamantkorn belegt, sodass die Nachbarzähne geschont werden. Es stehen jeweils mesiale und distale Varianten zur Verfügung. Durch den Einsatz von Lupenbrille oder Behandlungsmikroskop werden die Voraussetzungen für eine minimalinvasive Versorgung von Kleinstläsionen zusätzlich verbessert.



Indikationen:

- defektbezogene und nachbarzahnschonende Präparation von Mikrodefekten mit SF30D/M, wahlweise mit der kleinen [1] oder der großen Halbkugel [2]
- Abschrägung der Kavitätenränder mit SF58D/M [3]

Vorteile:

- Schutz der Nachbarzähne dank einseitiger Diamantierung
- minimalinvasive, oszillierende Arbeitsweise ist speziell in der Kinderzahnheilkunde sehr beliebt
- gezielte Abschrägung der Kavitätenränder (Bevel-Spitzen) optimiert die Qualität der Restauration [3]

Anwendungsempfehlung

im Komet SF1LM/S:

- vor dem Ansetzen an den Zahn Schallspitze mit ausreichend Spraykühlung in Betrieb nehmen
- Leistungsstufe 1: schonend



Micro-Spitzen:



SF30M.000.016
mesial



SF30D.000.016
distal



SF30M.000.024
mesial



SF30D.000.024
distal

Bevel-Spitzen:



SF58M.000.027
mesial

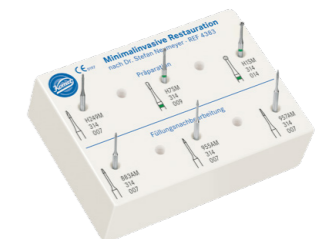


SF58D.000.027
distal



Set 4337.314
für die Mikropräparation
nach Dr. Stefan Neumeyer*

* auch als 313 FG-Kurzschäft erhältlich



Set 4383
zur minimalinvasiven Restauration
nach Dr. Stefan Neumeyer

Stripping | Shaping

Dünne Schallspitzen für Approximalflächen

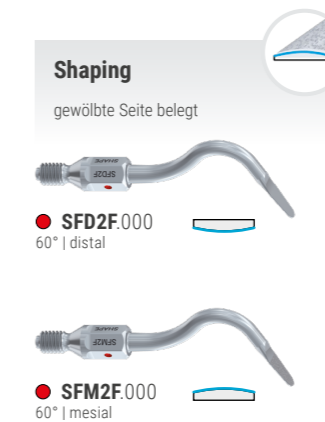
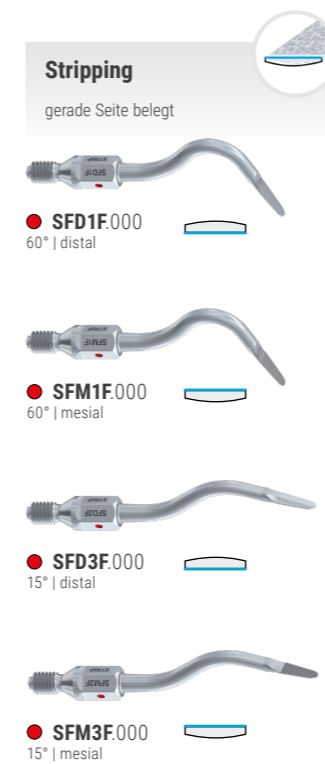
In Zusammenarbeit mit Dr. Ivo Agabiti wurden sehr dünne, mit Feinkorn belegte Schallspitzen für Approximalflächen entwickelt.

Indikationen:

- Separation vor Beginn der Kronenstumpfpräparation
- Abrundung scharfer Übergänge am approximalen Präparationsgrenzenverlauf im Rahmen der Kavitätenpräparation [1/2]
- anatomische Ausgestaltung der approximalen Flächen von Composite-Füllungen [3/4]
- proximale Schmelzreduktion (ASR) im Rahmen der Kieferorthopädie [5/6]

Vorteile:

- dank einseitiger Belegung „M“ für mesiale und „D“ für distale Flächen bleiben die Nachbarzähne unversehrt
- es stehen gerade („Strip“) und gewölbte Spitzen („Shape“) zur Verfügung

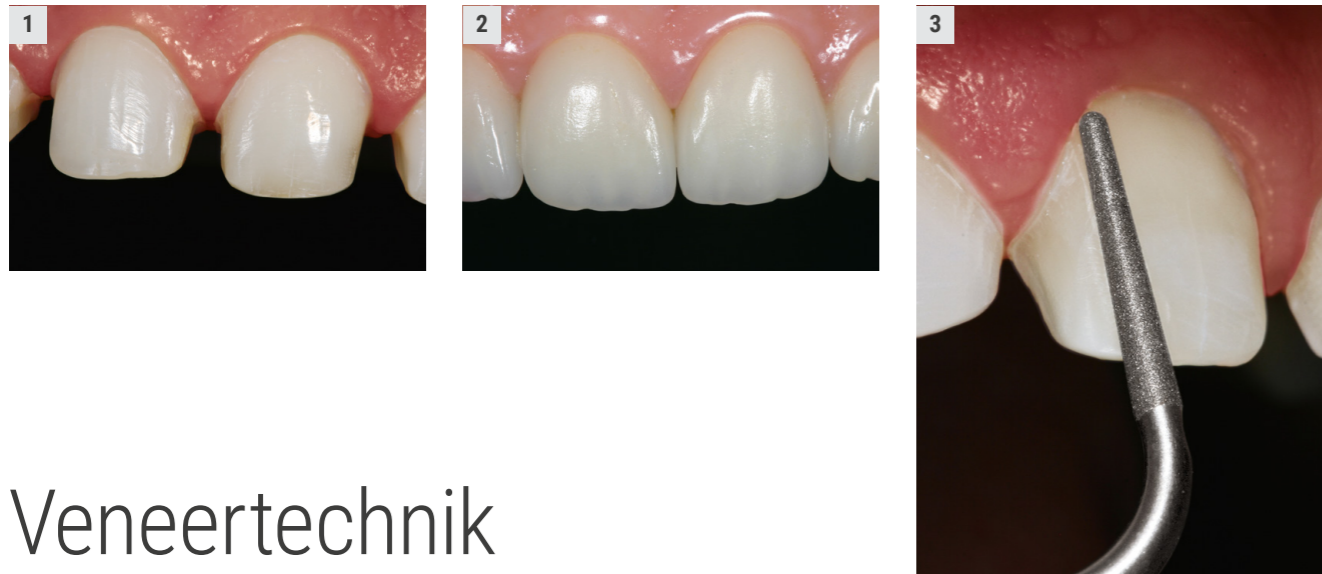


Anwendungsempfehlung im Komet SF1LM/S:

- vor dem Ansetzen an den Zahn Schallspitze mit ausreichend Spraykühlung in Betrieb nehmen
- Leistungsstufe 1: schonend



Wissenschaftliche Beratung:
Dr. Ivo Agabiti, Pesaro/Italien



Veneertechnik

SF8850

Schallspitze für die Veneertechnik nach Dr. Schwenk und Dr. Striegel, Nürnberg.

Indikation:

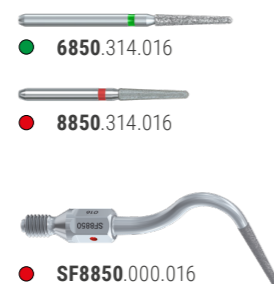
Finish der Veneerpräparation [3] nach Präparation mit formgleichen, rotierenden Instrumenten.

Vorteil:

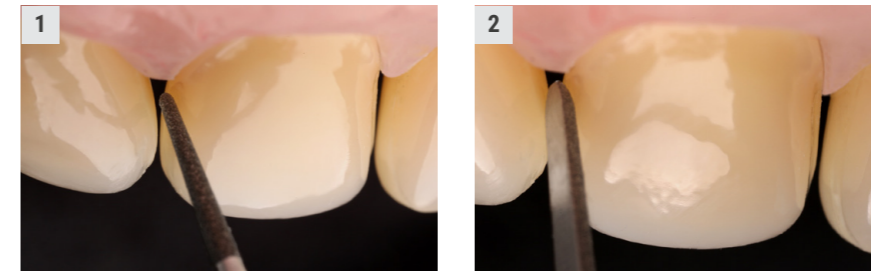
Die Kombination der feinen Körnung und der geringen Schwingungsamplitude lassen eine sehr feine Oberfläche [1] entstehen, die Voraussetzung eines dichten Rand-schlusses [2] ist.

Anwendungsempfehlung:

- zunächst die Veneerpräparation in gewohnter Weise mit rotierenden Instrumenten durchführen:
- Formgebung mit: 6850.314.016
- Finitur mit: 8850.314.016
- die Feinausarbeitung – speziell der Randbereiche – erfolgt mit der feinkörnigen Schallspitze SF8850
- vor dem Ansetzen an den Zahn Schallspitze mit ausreichend Spraykühlung in Betrieb nehmen
- Leistungsstufe ❶ im Komet SF1LM/S: Feinbearbeitung der Oberflächen



Wissenschaftliche Beratung:
Dr. Thomas Schwenk
Dr. Marcus Striegel



VeneerFinisher SF8868L/R

Schallspitzen für Finitur von Approximalflächen im Rahmen der Veneertechnik in Zusammenarbeit mit Priv.-Doz. Dr. Ahlers, Hamburg, und Prof. Dr. Edelhoff

Indikation:

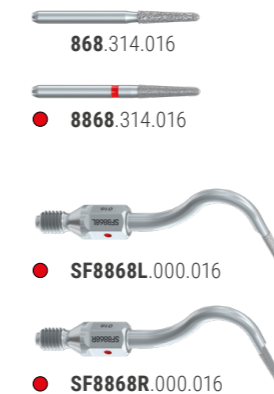
Finish der Approximalflächen einer Veneerpräparation nach Präparation mit formgleichen, rotierenden Instrumenten.

Vorteil:

Durch die längsseitige Halbierung und einseitige Diamantierung der Schallspitzen wird eine Verletzung der Nachbarzähne bei der Finitur verhindert.

Anwendungsempfehlung:

- zunächst die Veneerpräparation in gewohnter Weise mit rotierenden Instrumenten durchführen:
- Formgebung: 868.314.016
- Finitur: 8868.314.016
- die proximale Präparation erfolgt nun mit der SF8868L bzw. SF8868R
- vor dem Ansetzen an den Zahn die Schallspitze mit ausreichend Spraykühlung in Betrieb nehmen
- Leistungsstufe ❶ im Komet SF1LM/S: Feinbearbeitung der approximalen Oberflächen



Wissenschaftliche Beratung:
Priv.-Doz. Dr. Ahlers
Prof. Dr. Edelhoff



Hinweis:
Die Spitzen sind die perfekte Ergänzung zum Perfect Veneer Präparations Set 4686ST.

4686ST
PVP-Set
im sterilisierbaren
Edelstahlständer

Approximales Finish

Für perfekte Approximalflächen

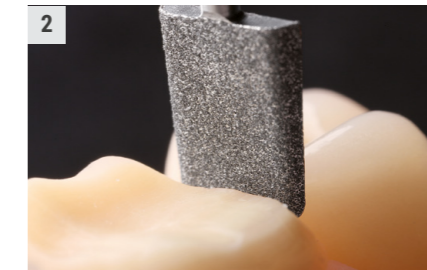
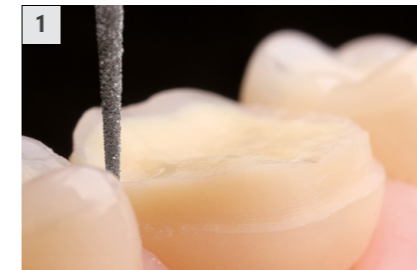
Zusammen mit Priv.-Doz. Dr. Oliver Ahlers, Hamburg, und Prof. Dr. Daniel Edelhoff, München, hat Komet Schallspitzen für die Glättung und Finitur von Approximalflächen entwickelt. Es stehen 2 längsseitig halbierte Spitzen (mesial und distal), das sogenannte Approximalschwert, zur Verfügung. Bei der Gestaltung von Approximalflächen gilt es, eine möglichst gerade verlaufende Approximalfläche zu erzeugen, ohne die Nachbarzähne zu verletzen.

Mit der klassischen, rotierenden Arbeitsweise ist das nur bedingt möglich. Um platzsparend zu arbeiten, werden dünne Instrumente eingesetzt. Diese erzeugen bei rotierender Arbeitsweise jedoch leicht ein Wellenprofil auf der Approximalfläche. Genau hier setzen die neuen Schallspitzen an. Nach rotierender Aufhebung des Approximalkontaktes wird das neue Approximalschwert eingesetzt, um eine gleichmäßige, wellenfreie Approximalfläche zu erzeugen.



Set 4665 ST
Okklusiononlay-Set
im sterilisierbaren Edelstahlständer

Tipp:
Diese Spitzen sind die perfekte Ergänzung zum Okklusiononlay-Set 4665ST.



Indikationen:

- Einsatz im Rahmen der approximalen Kronenstumpfpräparation und im Rahmen der minimalinvasiven Okklusiononlaypräparation möglich
- Glättung und Finitur approximaler Flächen [2], nachdem mit einem klassischen rotierenden Instrument (z. B. 858.314.010) separiert wurde [1].

Vorteile:

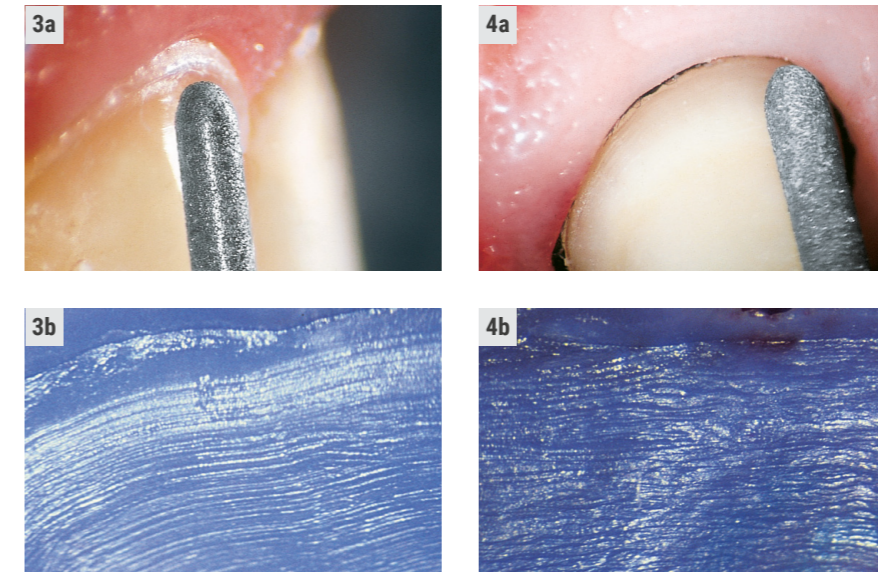
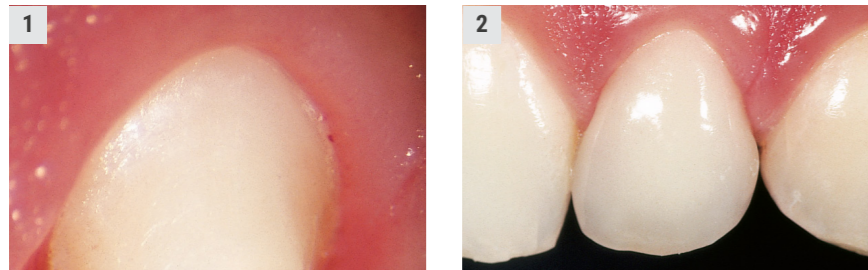
- glatte Approximalflächen sind dank der Geometrie dieser Spitzen (breiter als rotierende Separierer in Größe 010) einfacher zu erzeugen als bspw. mit dem Finierer 8858.314.010
- dank der einseitigen Belegung der Spitzen bleiben die Nachbarzähne unversehrt

Anwendungsempfehlung im Komet SF1LM/S:

- Vor dem Ansetzen an den Zahn Schallspitze mit ausreichend Kühlung in Betrieb nehmen
- Leistungsstufe ❶: Finitur
- Leistungsstufe ❸: Formgebung



Hinweis:
Für Approximalpräparationen von Keramikinlays empfehlen wir die SFM7 und SFD7 (Seite 14, 15).



Kronenstumpfpräparation

Optimale Ergänzung zur rotierenden Primärpräparation

Nach Dr. Domenico Massironi entstehen „beste Synergieeffekte durch die Kombination aus rotierenden Instrumenten und Schallinstrumenten“. In gemeinsamer Arbeit haben wir sein Konzept umgesetzt und spezielle Schallspitzen für die Kronenstumpfpräparation entwickelt.

Unsere längsseitig reduzierten Spitzen, die mesial bzw. distal eingesetzt werden, sowie die Schallspitzen SF8878K und SF8856 wurden mit Prof. Günay von der Medizinischen Hochschule Hannover als Ergänzung zum Set 4384A entwickelt.

Normalkorn:



Feinkorn:



Längsseitig halbiert:



Wissenschaftliche Beratung:
 Dr. Domenico Massironi, Mailand/Italien
 Prof. Günay, Medizinische Hochschule Hannover/Deutschland

Indikationen:

- exakte Positionierung und Finitur des prothetischen Verschlussrandes [4a/b] nach supragingivaler Präparation mit formgleichen, rotierenden Instrumenten [3a/b]
- approximale Ausarbeitung mit längsseitig reduzierten Spitzen (mesial bzw. distal)

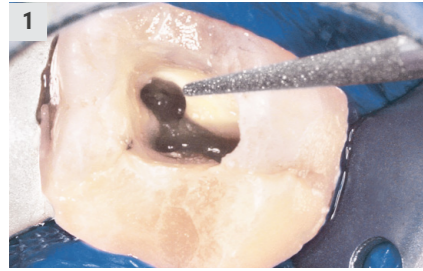
Vorteile:

- weichgewebeschonendes Arbeiten vermeidet Blutungen, die das Abformen erschweren könnten
- Retraktionsfäden werden nicht herausgerissen
- erzeugt sehr feine Kronenränder, welche Voraussetzung für passgenaue, langlebige Restaurationen sind [1/2]
- gesprenkelte Struktur des Stumpfes begünstigt bessere Haftung des Befestigungsmaterials

Anwendungsempfehlung:

- Zahn mit formgleichen, rotierenden Instrumenten vorpräparieren
- vor dem Ansetzen an den Zahn Schallspitze mit ausreichend Spraykühlung in Betrieb nehmen
- Leistungsstufe 1 im Komet SF1LM/S: Positionierung und Finitur des Kronenrandes





Endodontie

Orthograde Endodontie

Indikationen:

Orthograde Präparation des Pulpakavums und Aufbereitung des zervikalen Drittels des Wurzelkanals im Rahmen einer endodontischen Behandlung.

- SF66: initiale Bearbeitung der Zugangskavität, Beseitigung von Überhängen
- SF69: Finieren der Zugangskavität und zum minimalen Auffrischen der Dentinschicht, zur Entfernung von Wurzelkanalfüllungsresten
- SF67: Auffinden von feinen und verkalkten Kanälen, zum Eröffnen der oberen Kanalanteile bei der Revision, zur Präparation anstelle von Gates-Glidden-Bohrern [1]
- SF68: stärker abgewinkelte Alternative zur SF67
- SF70: Erweiterung langer und weiter Kanäle, zum Lösen frakturierter Instrumente, zur Entfernung von Wurzelfüllungen aus Guttapercha und weichen Zementen

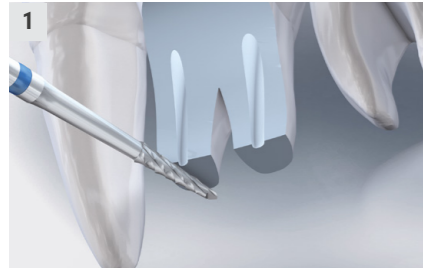
Vorteile:

- schnelle Aufbereitung und Entfernung alter Wurzelfüllungen
- erleichtertes Auffinden von Wurzelkanälen
- Erweiterung obliterierter Kanäle
- Präparation geradliniger Zugänge zu den Kanälen ohne Schwächung der Krone
- hilfreich bei der Entfernung von harten Wurzelfüllmaterialien, Zementen oder Stiften
- kontrollierte, schonende Präparation ohne Stufen und Überhänge
- exzellente Übersicht



Anwendungsempfehlung:

- zunächst in gewohnter Weise den Zahn mit rotierenden Instrumenten vorpräparieren
- vor dem Ansetzen an den Zahn Schallspitze mit ausreichend Spraykühlung in Betrieb nehmen
- Leistungsstufe 1 im Komet SF1LM/S: Finieren von Oberflächen und Feinbearbeitung
- Leistungsstufe 2 im Komet SF1LM/S: Hoher Materialabtrag



Endodontie

U Retrograde Endodontie

Indikationen:

Zur retrograden Wurzelkanalaufbereitung im Rahmen der Wurzelspitzenresektion. Nach Zugang durch den Kieferknochen, der Präparation eines Knochenfensters und der Resektion der Wurzelspitze [1] kommen folgende Schallspitzen zum Einsatz:

SF56/SF57: Auffinden der Wurzelkanäle von apikal [2].

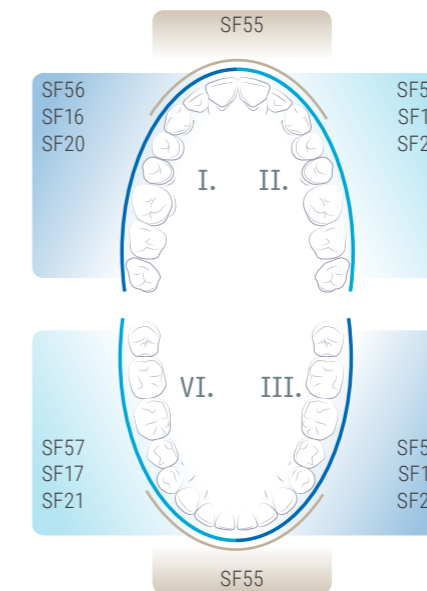
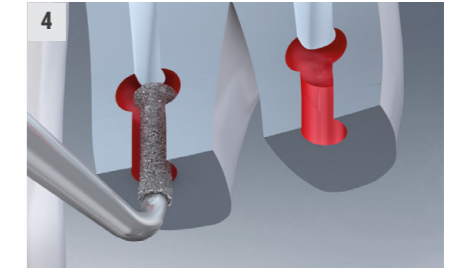
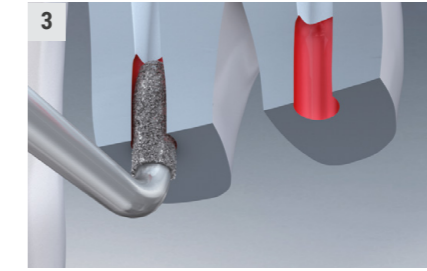
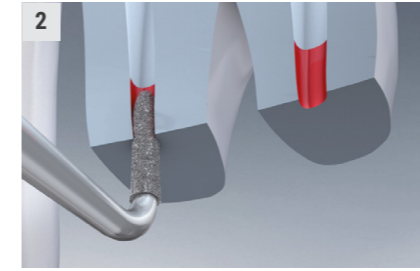
SF16/SF17: Präparation der Kavität bis zu einer Eindringtiefe von 3 mm [3].

SF55: Bei sehr starker Wurzelkrümmung im Frontzahnbereich kann die Eröffnung und Erweiterung mit dieser stark gebogenen Spitze hilfreich sein.

SF20/SF21: Präparation des Unterschnittes zur Retention der retrograden Wurzelfüllung [4].

Vorteile:

- minimalinvasives Vorgehen ohne Präparation von großen Knochenfenstern
- achsengerechte Bearbeitung, auch bei sehr beengten Platzverhältnissen
- Arbeitserleichterung durch doppelt abgewinkelte Spitzen
- filigrane Spitzen für gute Sicht in allen Kieferbereichen
- vereinfachte Präparation von Unterschnitten für eine dauerhafte Retention der retrograden Wurzelfüllung



Anwendungsempfehlung im Komet SF1LM/S:

- vor dem Ansetzen an den Zahn, Schallspitze mit ausreichend steriler Spraykühlung in Betrieb nehmen
- Zufuhr sterilen Kühlmediums über den Kühladapter SF1979 von extern (die Wasserzufuhr der zahnärztlichen Behandlungseinheit wird abgeschaltet)
- ausschließlich in Leistungsstufe ① verwenden

Chirurgie

Feinste Knochenschnitte

Schallspitzen für die Oralchirurgie nach Dr. Ivo Agabiti.

Indikationen:

Substanzschonende Knochenbearbeitung im Rahmen chirurgischer und implantologischer Maßnahmen. Die Idee von Dr. Agabiti für die äußere Formgebung des sägeförmigen Arbeitsteiles in leicht abgerundeter, jedoch länglicher Außenkontur ist perfekt. Die Sägezähne sind im Abstand von 1 mm angeordnet.

- Knochenschnitte [1a/b] [2a/b]
- Kieferkammspreizung (Splitting) [1a/b]
- Lösen eines Zahnes aus seinem Alveolarfach bei Extraktion [2a/b] [3a/b]



SFS100.000
sagittal



SFS101.000
axial

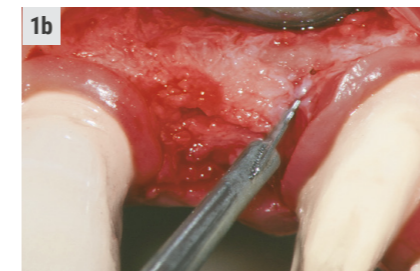


SFS102.000
gerade

Hinweis:
Schnittstärke 0,25 mm
Schneidentiefe 10,70 mm



Wissenschaftliche Beratung:
Dr. Ivo Agabiti, Pesaro/Italien



Vorteile:

- perfekte Form
- sehr feiner Schnitt (0,25 mm)
- schonend für das Weichgewebe
- optimale Handhabung
- gute Sicht
- hohe Kontrollierbarkeit

Anwendungsempfehlung

im Komet SF1LM/S:

- Leistungsstufe 2 : standard
- Leistungsstufe 3 : kurzfristig
- Zufuhr sterilen Kühlmediums über den Kühladapter SF1979 von extern (die Wasserzufuhr der zahnärztlichen Behandlungseinheit wird abgeschaltet)



4567A
Chirurgie Set
Sterilisierbar bis 135°C



Externer Sinuslift

SFS109 | SFS103 - 105

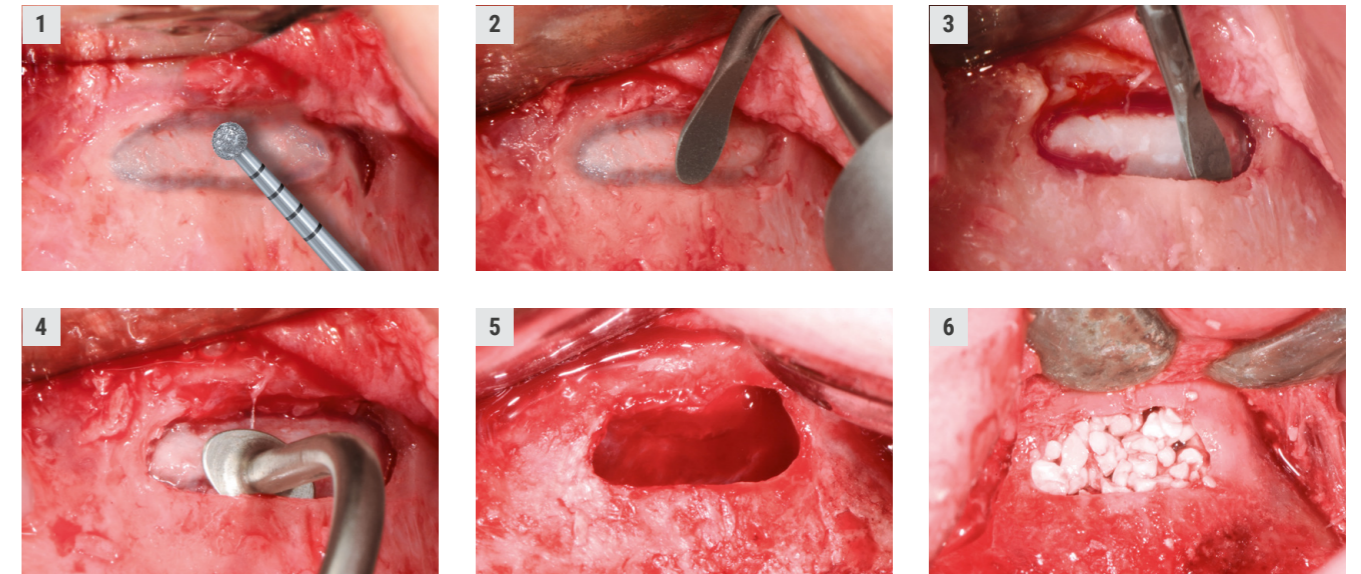
Schallspitzen für die Präparation des Knochenfensters und die minimalinvasive Mobilisierung der Kieferhöhlenschleimhaut im Rahmen einer externen Sinuslift-OP, entwickelt mit Dr. Ivo Agabiti.

Indikationen:

- schonende Präparation des lateralen Knochenfensters
- schonende Separation der Sinusmembran im Bereich des Knochenfensters
- schonende Elevation der Sinusmembran



Wissenschaftliche Beratung:
Dr. Ivo Agabiti, Pesaro/Italien



Vorteile:

- die oszillierende Arbeitsweise ermöglicht ein besonders schonendes Präparieren des Knochenfensters von lateral und sanftes Lösen der Sinusmembran im Bereich des zuvor mobilisierten Knochenfensters
- die Elevation der Sinusmembran im Bereich der Knochenfensterränder ist mit den tellerförmigen Schallspitzen SFS103 oder SFS104 optimal durchführbar

Anwendungsempfehlung

im Komet SF1LM/S:

- Leistungsstufe ① : schonend
- Leistungsstufe ② : standard
- Zufuhr sterilen Kühlmediums über den Kühladapter SF1979 von extern (die Wasserzufuhr der zahnärztlichen Behandlungseinheit wird abgeschaltet)



SFS109.000.025
diamantiert, rund,
Normal Korn



● **SFS109F.000.025**
diamantiert, rund,
Feinkorn



SFS103.000
Teller Ø 2,5 mm, 75°
gewinkelt



SFS104.000
Teller Ø 2,5 mm, 35°
gewinkelt



SFS105.000
Oval („Elefantenfuß“),
ca. 3,5 x 5,2 mm, 60° gewinkelt

Knochenbearbeitung

SFS110

Diamantierte Schallspitze für vertikale Knochenschnitte mesial und distal bei der Kieferkammverbreiterung.

Anwendungsempfehlung im Komet SF1LM/S:

- Leistungsstufe ① : schonend
- Leistungsstufe ② : standard
- Zufuhr sterilen Kühlmediums über den Kühladapter SF1979 von extern (die Wasserzufuhr der zahnärztlichen Behandlungseinheit wird abgeschaltet)



Chirurgische Kronenverlängerung

SFS120 - 122

Schallspitzen für die minimalinvasive chirurgische Kronenverlängerung ohne Lappenbildung nach Dr. Schwenk und Dr. Striegel, Nürnberg.



Indikationen:

- Minimalinvasive chirurgische Kronenverlängerung ohne Lappenbildung durch leichtes Schwenken der Schallspitze zur Wiederherstellung der biologischen Breite bei:
- unsymmetrischem Arkadenverlauf [1]
- Gummy Smile [2]
- Verletzung der biologischen Breite [3]

Vorteile:

- chirurgische Kronenverlängerung ohne Lappenbildung
- Wiederherstellung der biologischen Breite ohne parodontalchirurgischen Eingriff [4]
- effektive knöcherne Reduzierung dank durchdachter Form einer abgeflachten Kugel
- an der Außenfläche diamantiert
- gute Wundheilung, geringes Behandlungstrauma
- minimalinvasive Technik

Anwendungsempfehlung im Komet SF1LM/S:

- Leistungsstufe ① : schonend
- Leistungsstufe ② : standard



Wissenschaftliche Beratung:
Dr. Thomas Schwenk
Dr. Marcus Striegel



Schallhandstück

SF1LM/S

Schallhandstück von Komet

Das luftbetriebene Schallhandstück (Airscaler) SF1LM/S arbeitet sehr schonend und effektiv, zeichnet sich durch elliptische Schwingungen aus und ist zu 360° aktiv. Weiterhin punktet das SF1LM/S mit folgenden Eigenschaften:

- passend für alle MULTIflex™-Kupplungen (SF1LM) und Sirona®-Anschlüsse (SF1LS)
- leuchtet das Arbeitsfeld mit 2 gebündelten Lichtaugen optimal aus
- regelt die Leistung stufenlos (3 Stufen)
 Stufe 1 = schonend
 Stufe 2 = standard
 Stufe 3 = kurzfristig*
- Sicherheitsanschlag bei Stufe 2
- Schwingfrequenz von 6 kHz
- verfügt über innen geführtes Kühlspray
- 2 Jahre Herstellergarantie

Wichtiger Hinweis:

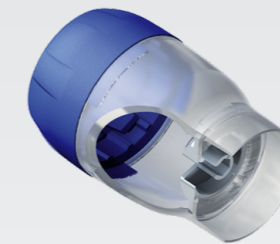
Die Schallspitzen sollten mit geringer Anpresskraft eingesetzt werden, da eine zu große Anpresskraft die Schwingung der Schallspitze dämpft und die Effektivität verringert.

* Nicht bei allen Spitzen erlaubt. Entsprechende Hinweise finden Sie in den Gebrauchsanweisungen der Spitzen.

Zubehör



9993L6
Sterilkassette für 3 Schallspitzen und 6 FG- und Winkelstückinstrumente



SF1975
Spitzenwechsler mit Drehmoment



9953
Silikonstopfen für 9952/9993L6



SF1978L
Spüladapter für Schallspitzen

(Aufbereitung in Miele Reinigungs- und Desinfektionsgeräten)



SonicLine
Scaler/Perio | SF1 – 8
= max. 2 mm

Indikation/Indication	Power Level SF1LM/S		
	1	2	3
Scaler	●	●	●
Implantatprophylaxe/Implant prophylaxis	●	●	●
Paro/Perio*	●	●	●
Kronenpräp./Crown Prep, Stripping/Shaping	●	●	●
Bearbeitung von Approximalfächern/ Work on interprox. surfaces (SFM/D6, SFM/D7)	●	●	●
Veneertechnik/Veneer Technique, Micro/Bevel	●	●	●
Fissurenbearbeitung/Opening of Fissures	●	●	●
Endo*	●	●	●
Chirurgie*/Surgery*	●	●	●

*Achtung: Bei vereinzelt Instrumenten dieser Indikation gibt es Einschränkungen der Leistungsstufen. Bitte die korrekte Leistungsstufe der Gebrauchsanweisung entnehmen. ● erlaubt/permited ● nur kurzfristig erlaubt/permited for a short time only ● nicht geeignet bzw. erlaubt/not suitable or permitted at all power settings. Please refer to the instructions for use for the correct setting. © 02/2025 - 10003026v008

Prüfkarte für die Prophylaxe- und Paro-Spitzen, zugleich auf der Rückseite eine hilfreiche Übersicht der Leistungsstufen.

Zubehör



SF1979
Kühladapter
zur externen
Zuführung sterilen
Kühlmediums

566
Montageschlüssel

SF1977L
Spüladapter
zur Aufbereitung des Kühladapters SF1979
in Miele Reinigungs- und Desinfektionsgeräten

Wichtiger Hinweis:

Zufuhr sterilen Kühlmediums über
den Kühladapter SF1979 von extern (die
Wasserzufuhr der zahnärztlichen
Behandlungseinheit wird abgeschaltet)

Komet Dental

Gebr. Brasseler GmbH & Co. KG
Trophagener Weg 25 · 32657 Lemgo
Postfach 160, 32631 Lemgo · Germany
Telefon +49 (0) 5261 701-0
hello@kometdental.com
Contact for dealers:
export@kometdental.de

Verkauf Deutschland:

Telefon +49 (0) 5261 701-700
Telefax +49 (0) 5261 701-289
info@kometdental.de
www.kometdental.de

Export:

Telefon +49 (0) 5261 701-0
Telefax +49 (0) 5261 701-329
export@kometdental.de
www.kometdental.com

Komet Austria Handelsagentur GmbH

Hellbrunner Straße 15 · 5020 Salzburg
Telefon +43 (0) 662 829-434
Telefax +43 (0) 662 829-435
info@kometdental.at
www.kometdental.at

Komet France

18 rue · Fourcroy · 75017 Paris
Phone +33 (0) 1 43 48 89 90
info@komet.fr
www.komet.fr

Komet Italy

Via Gianbattista Morgagni 36,
37 135 Verona
Phone +39 (0) 45 11171911
info@komet.it
www.komet.it

Komet UK

Invoice an general correspondence:
27 Old Gloucester St,
Holborn, London WC1N 3AX
info@kometuk.com
www.kometuk.com