

Guida | Chirurgia

Raccomandazioni sui prodotti e sulle applicazioni per studi di chirurgia dentale e maxillo-facciale.



	Carburo di tungsteno										Ceramica		Diamante		Punte a vibrazione sonora			
Numero di figura	H141 H141Z	H141A H141AZ	H254E H254LE	H255E	H162SL H162SXL	H162A H162AZ	H162ST H162STZ	H166A H166AZ	H166ST H166STZ	H267 H269	K160A	K157	242	D254	SFS100 SFS101 SFS102	SFS103 SFS104 SFS105	SFS109 SFS109F	SFS110
Lunghezza (parte attiva)	-	-	6,0 mm	6,0 mm	8,0 mm	9,0 mm	9,0 mm	10,0 mm	10,0 mm	11,0 mm	-	9,0 mm	-	6,0 mm	10,7 mm	10,7 mm	-	10,0 mm
Misura (Ø)	010 - 050	010 - 050	012	012	014	016	016	021	021	016	023 - 031	016	018 - 050	012	-	-	025	-
Gambo	104/105 205/206	104 205/206	104/314 204/205	104/204 314/316	104 204/314	104/314 204/205	104 204/314	104 205/206	104	104 314	104 205	104/314 204/205	104	314	-	-	-	-
Lavoro sull'osso																		
Osteotomia (incisioni ossee)	X le misure piccole	X le misure piccole	X	X	X	X	X	X	X	X	X	X			X			X
Osteoplastica		X									X							X
Levigatura ossea	X le misure più grandi	X le misure più grandi									X		X					
Preparazione lineare crestale	X le misure piccole	X le misure piccole	X	X							X				X			
Rimozione di denti																		
Estrazioni di denti			X	X	X	X	X			X		X		X	X			
Resezioni di denti inclusi (del giudizio)	X	X	X 	X	X	X	X	X	X	X	X	X						
Conservazione dei denti																		
Apicectomie	X	X	X	X	X	X	X			X	X	X		X				
Emisezioni (separazione della dentina radicolare)			X	X	X	X	X	X	X	X		X						
Trattamenti chirurgici																		
Trattamento dei tumori	X	X			X	X	X	X	X		X	X						
Rimozione delle cisti	X	X			X	X	X				X	X						
Rialzo aperto del seno	X	X									X		X			X	X	

Il nostro consiglio per l'estrazione dei denti del giudizio



Guida | Chirurgia

Raccomandazioni sui prodotti e sulle applicazioni per studi di chirurgia dentale e maxillo-facciale.



Differenze tra carburo di tungsteno, ceramica, diamante e inserti sonici

Carburo di tungsteno

- capacità di taglio efficace• durevole e stabile
- tagliente e robusto
- il carburo di tungsteno è lo standard consolidato in ogni studio dentistico

Ceramica

- altamente resistente all'usura
- biocompatibile
- rimozione molto efficiente di sostanza
- buona visibilità nella bocca del paziente, specialmente nelle aree difficili da raggiungere

Diamante

- funzionamento abrasivo, non tagliente
- delicato sui tessuti molli
- rimozione sicura di sostanza, ad es. per levigatura ossea
- adatto per lavori in prossimità di strutture sensibili come nervi o radici (ad es. per apicectomia o rialzo aperto del seno)

Punte soniche

- altamente resistente all'usura
- biocompatibile
- rimozione molto efficiente di sostanza
- buona visibilità nella bocca del paziente, specialmente nelle aree difficili da raggiungere



KT.314.016

Gingivectomia

Kit 4561

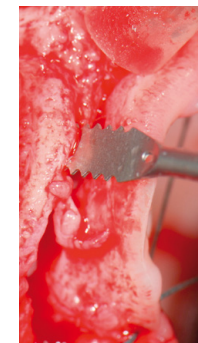
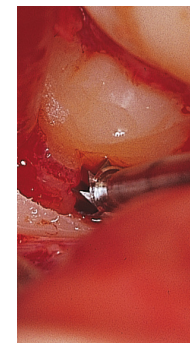
- adatto a tutte le indicazioni nella gingivectomia, ad esempio:
 - esposizione di impianti endosse
 - esposizione di denti inclusi
 - esposizione di cavità gengivali profonde
- strumento in ceramica ad elevate prestazioni, senza metalli e biocompatibile
- utilizzo senza raffreddamento, ad alta velocità (300,000 – 450,000 giri al min⁻¹) per generare calore
- il calore e la conseguente coagulazione riducono il sanguinamento



Avulsione dentaria

SFS90M, SFS90D

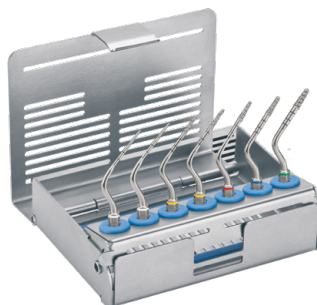
- Creano spazio tra la radice dentale e l'osso alveolare per consentire il facile posizionamento di una leva
- Sono particolarmente adatte anche in caso di avulsione di denti del giudizio inclusi le cui radici spesso risultano a contatto con il nervo alveolare
- Agevolano le procedure meccaniche durante la disinclusione



Allungamento coronale chirurgico

SFS 120, SFS 121, SFS 122

- queste punte soniche si utilizzano quando è violata la larghezza biologica, ad es. se il margine coronale è troppo vicino all'osso, nel caso di una asimmetria delle arcate o del cosiddetto "gummy smile"
- i bordi rivestiti in diamante lavorano l'osso e lo riducono in misura tale da ripristinare l'ampiezza biologica originale
- non è necessaria la creazione di lembi che richiedono molto tempo
- minima invasività e guarigione ottimale della ferita

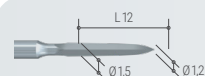
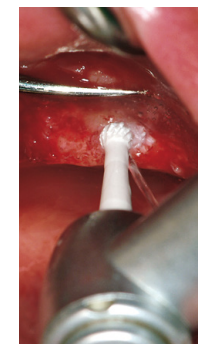
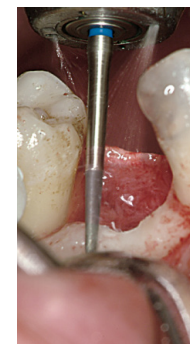


Sede implantare

Kit 4649A -

Le punte SonoImplant SFS99

- il kit contiene le punte a vibrazione sonora SFS99 014 – 027
- diseginate per la creazione del foro implantare
- forma conica "autocentrante"
- possibilità di angolazione assiale
- mantenimento delle strutture nobili come nervi e vasi, massima delicatezza sui tessuti



Centatura ossea
186A



Espianto
227A.032-060



Preparazione di cilindri ossei
227B.040 – 070



Implantologia
210L16/L19/L20



K210L16/L19/L20



Estensione per gambo contrangolo
589

