



**DIAO.**

Excellente performance –  
meilleur contrôle

Pour plus d'efficacité dans la pratique quotidienne.



# DIAO.

## La référence pour les préparations coronaires et cavitaires.

### **Préparation en douceur et sans effort**

Un contrôle optimal grâce à une grande efficacité de coupe

### **Concentration des forces pour une plus grande longévité**

L'instrument reste tranchant pendant longtemps

### **Facilite la pratique quotidienne :**

La couleur rose doré permet une identification optimale

Brasseler®, Komet®, Art2®, CeraBur®, CeraCut®, CeraDrill®, DC1®, DIAO®, EnDrive®, EnFill®, EnPack®, ETNA®, F360®, F6 SkyTaper®, FQ®, H4MC®, Komet BioSeal®, OccluShaper®, OptiPost®, PolyBur®, PrepMarker®, Procodile®, Rocky®, SHAX® sont des marques déposées de Gebr. Brasseler GmbH & Co. KG.

Quelques-uns des produits ou désignations dans le texte sont protégés par la loi sur les droits d'auteur, les droits sur la marque ou par un brevet. L'absence éventuelle d'une référence spéciale ou le signe ® n'exclut pas l'existence d'une telle protection juridique.

Cette œuvre est protégée par la loi sur les droits d'auteur. Tous droits réservés, y compris ceux de la traduction, copie et de la réimpression partielle ou complète. Tous droits de reproduction, même d'extraits (photocopie, microfilm ou un autre procédé, ou la sauvegarde sur informatique de toutes sortes) sont réservés et assujettis à notre autorisation écrite.

Sauf modification de produit ou couleur ou de fautes d'impression.

Fait en : août 2025

En moyenne, la longévité  
est supérieure de

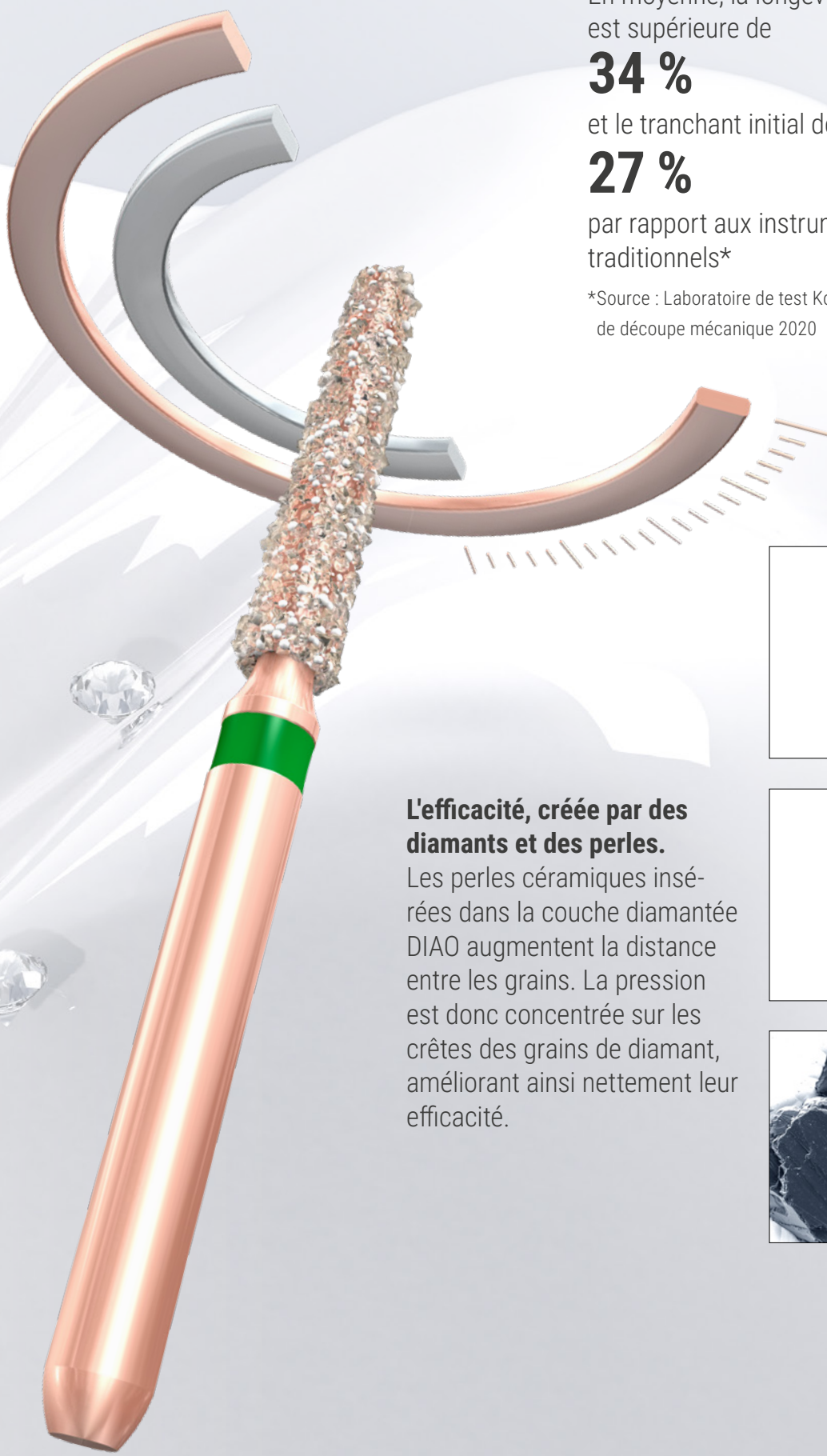
**34 %**

et le tranchant initial de

**27 %**

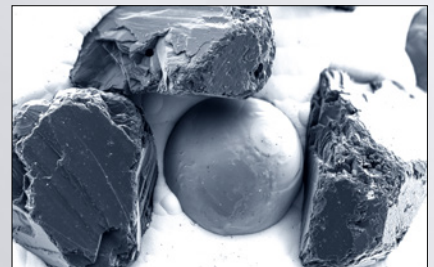
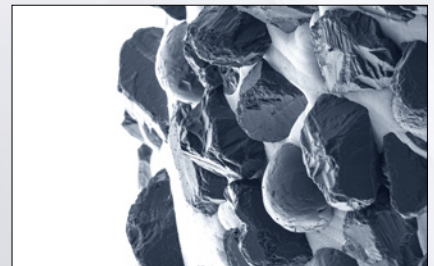
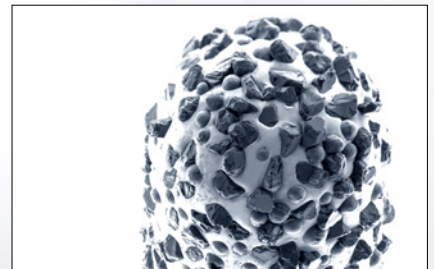
par rapport aux instruments  
traditionnels\*

\*Source : Laboratoire de test Komet Dental, test  
de découpe mécanique 2020



**L'efficacité, créée par des  
diamants et des perles.**

Les perles céramiques insé-  
rées dans la couche diamantée  
DIAO augmentent la distance  
entre les grains. La pression  
est donc concentrée sur les  
cêtes des grains de diamant,  
améliorant ainsi nettement leur  
efficacité.

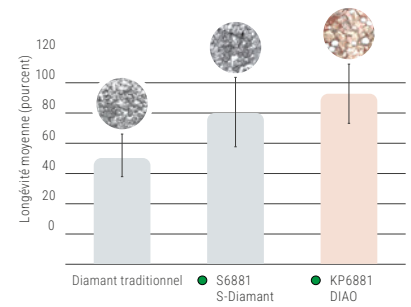


# DIAO. Plus d'efficacité au quotidien dans votre cabinet.

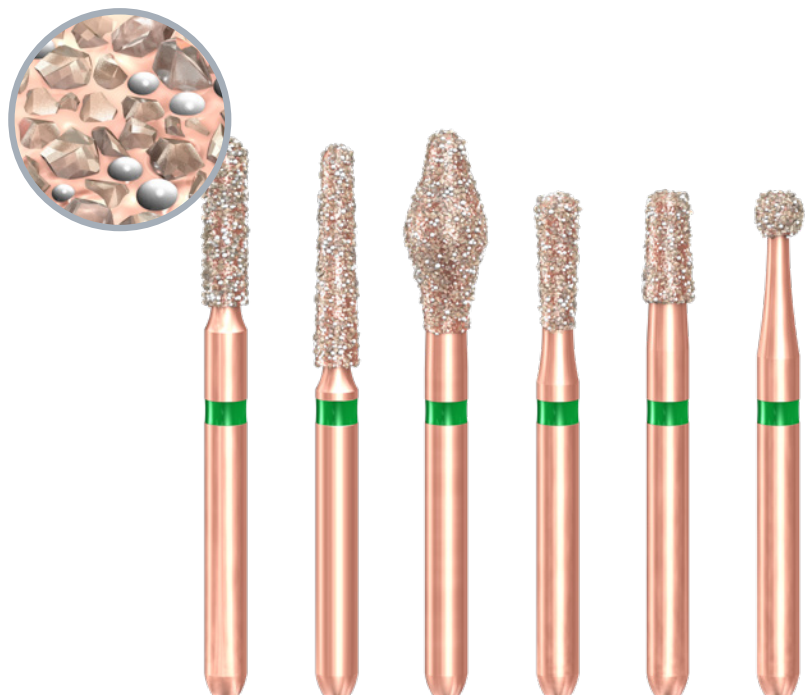
Les utilisateurs apprécient le revêtement innovant DIAO pour la préparation coronaire et cavitaire. Les instruments DIAO permettent un meilleur contrôle et restent tranchants pendant longtemps, rendant le travail du praticien plus confortable pour des préparations de meilleures qualités. La pratique quotidienne est ainsi plus efficace.

La couleur rose doré unique de DIAO rend l'instrument reconnaissable au premier coup d'œil, ce qui permet de l'accéder rapidement pour le traitement suivant et d'optimiser considérablement l'efficacité du flux de travail au sein du cabinet.

Qu'est-ce qui rend l'innovation DIAO si unique ? La combinaison de perles céramiques et de grains de diamant garantit des performances et un contrôle inégalés de l'instrument. Le revêtement diamanté innovant DIAO offre une durée de vie nettement plus longue que les instruments comparables et facilite leur nettoyage.



Comparaison de la longévité



# DIAO. Une innovation qui se ressent.

## Grande efficacité et longévité, en plus d'un meilleur contrôle de l'instrument.

DIAO se distingue par un maniement plus précis et sa façon unique de glisser sur la dent. L'instrument favorise un contrôle optimal et un retrait de substance beaucoup plus rapide et constant.



## Conseils d'utilisation :

- Vitesse optimale :  $\odot_{opt.} 160.000t/min.$ ,  
A utiliser de préférence avec le contre-angle bague rouge ou alternativement sur turbine.  
Les instruments avec une vitesse maximale de vitesse  $\odot_{opt.} 300.000t/min.$  ne doivent pas être utilisés sur turbine.  
(p. ex. KP6370.314.030/035 ou KP6845KR.314.025 – voir étiquettes)
- Toujours utiliser le spray de manière abondante (au moins 50 ml/min).
- Pour obtenir un bon état de surface, nous recommandons l'utilisation d'une fraise à finir de forme identique après la préparation initiale.
- Les instruments se distinguent par un retrait très efficace de substance, à faible pression.

### Instruments pour la préparation coronaire

#### Instruments avec longueur de travail de 8 mm

Cylindrique avec bords arrondis



● **KP6837KR**.314.012



● **KP6837KR**.314.014



● **KP6837KR**.314.016

Cylindrique à bout rond



● **KP6881**.314.012



● **KP6881**.314.014



● **KP6881**.314.016



● **KP6881**.314.018



● **KP6881**.314.021

Cylindrique ogival



● **KP6878**.314.012



● **KP6878**.314.014



● **KP6878**.314.016

Flamme



● **KP6862**.314.012



● **KP6862**.314.014



● **KP6862**.314.016

#### Instruments avec longueur de travail de 9 mm

Ellipse



● **KP6979**.314.012



● **KP6979**.314.014



● **KP6979**.314.016



● **KP6979**.314.018

Ellipse, conique



● **KP6979K**.314.021



● **KP6979K**.314.023

Conique, avec bord arrondi



● **KP6847KR**.314.014



● **KP6847KR**.314.016



● **KP6847KR**.314.018

Conique à bout rond



● **KP6856**.314.012



● **KP6856**.314.014



● **KP6856**.314.016



● **KP6856**.314.018



● **KP6856**.314.021

Conique ogival



● **KP6878K**.314.012



● **KP6878K**.314.014



● **KP6878K**.314.016



● **KP6878K**.314.018



● **KP6878K**.314.021

#### Instruments avec longueur de travail de 10 mm

Cylindrique à bout rond



● **KP6882**.314.012



● **KP6882**.314.014



● **KP6882**.314.016

Cylindrique ogival



● **KP6879**.314.012



● **KP6879**.314.014



● **KP6879**.314.016



● **KP6879**.314.018



● **KP6879**.314.021

Conique à bout rond



● **KP6850**.314.014



● **KP6850**.314.016



● **KP6850**.314.018

Conique, avec bord arrondi



● **KP6848KR**.314.014



● **KP6848KR**.314.016



● **KP6848KR**.314.018

Conique ogival



● **KP6879K**.314.014



● **KP6879K**.314.016



● **KP6879K**.314.018



● **KP6879K**.314.021

Flamme



● **KP6863**.314.012



● **KP6863**.314.014



● **KP6863**.314.016

#### Instruments avec longueur de travail de 12 mm

Cylindrique à bout rond, long



● **KP6882L**.314.014

Conique à bout rond, extra-long



● **KP6856XL**.314.021

OccluShaper



● **KP6370**.314.030



● **KP6370**.314.035



● **KP6811**.314.033



● **KP6811**.314.037



● **KP6909**.314.040

Ovoïde



● **KP6379**.314.018



● **KP6379**.314.023



● **KP6379E**.314.029

Olive



● **KP6368**.314.016



● **KP6368**.314.023

Cylindrique ogival, long



● **KP6879L**.314.014

# DIAO. La gamme.

## Instruments avec longueur de travail de 6 mm

Cylindrique avec  
bords arrondis



● **KP6836KR**.314.012



● **KP6836KR**.314.014



● **KP6836KR**.314.016

Cylindrique  
à bout rond



● **KP6880**.314.012



● **KP6880**.314.014



● **KP6880**.314.016

Cylindrique ogival



● **KP6877**.314.012



● **KP6877**.314.014



● **KP6877**.314.016

## Instruments pour la préparation cavitaire

Cylindrique avec  
bords arrondis



● **KP6835KR**.314.012



● **KP6835KR**.314.014

Conique avec bords  
arrondis



● **KP6845KR**.314.018



● **KP6845KR**.314.025

Boule



● **KP6801**.314.012



● **KP6801**.314.014



● **KP6801**.314.016



● **KP6801**.314.018



● **KP6801**.314.023

Poire longue à  
bout rond



● **KP6830RL**.314.012



● **KP6830RL**.314.014



● **KP6830RL**.314.016



● **KP6830RL**.314.018

Poire longue



● **KP6830L**.314.012



● **KP6830L**.314.014



● **KP6830L**.314.016



● **KP6830L**.314.018



● **KP6830L**.315.014

**Komet Dental**

Gebr. Brasseler GmbH & Co. KG  
Trophagener Weg 25 · 32657 Lemgo  
Postfach 160 · 32631 Lemgo · Germany  
Phone +49 (0) 5261 701-0  
hello@kometdental.com

**Komet Germany**

Trophagener Weg 25 · 32657 Lemgo  
Phone +49 (0) 800 7701-700  
Fax +49 (0) 800 7701-800  
info@kometdental.de  
www.kometdental.de

**Komet Austria**

Komet Austria Handelsagentur GmbH  
Hellbrunner Straße 15 · 5020 Salzburg  
Phone +43 (0) 0800 70170070  
Fax +43 (0) 662 829-435  
info@kometdental.at  
www.kometdental.at

**Komet France**

SA à conseil d'administration, s.a.i.  
18 rue · Fourcroy · 75017 Paris  
Phone +33 (0) 1 43 48 89 90  
info@komet.fr  
www.komet.fr

**Komet Italy**

Komet Italy S.r.l.  
Via Gianbattista Morgagni 36,  
37 135 Verona  
Phone +39 (0) 45 11171911  
info@komet.it  
www.komet.it

**Komet UK**

Komet Dental Instruments UK Limited  
Unit 8 Arden House · Marsh Lane  
Hampton In Arden · B92 0AJ  
Phone +44 (0) 2046 200580  
info@kometuk.com  
www.kometuk.com

**Komet International Distribution**

Trophagener Weg 25 · 32657 Lemgo  
Phone +49 (0) 5261 701-0  
export@kometdental.de  
www.kometdental.com