



# DIAO.

Eficacia impresionante -  
control excelente.

Para mejorar la eficiencia en la práctica cotidiana.



# DIAO.

La referencia para la  
preparación de coronas,  
puentes y cavidades.

## **Preparación suave y sin esfuerzo**

Óptimo control gracias a la alta eficacia de corte

## **Concentración de la presión para una vida útil excepcional**

El instrumento permanece afilado durante más tiempo

## **Facilita la rutina diaria en la práctica dental:**

¡Simplemente elija el oro rosado!

Brasseler®, Komet®, Art2®, CeraBur®, CeraCut®, CeraDrill®, CeraPost®, DC1®, DIAO®, EnDrive®, EnFill®, EnPack®, ETNA®, FastFile®, F360®, F6 SkyTaper®, FQ®, H4MC®, Komet BioSeal®, OccluShaper®, OptiPost®, PolyBur®, PrepMarker®, Procodile®, Rocky®, SHAX® son marcas registradas de Gebr. Brasseler GmbH & Co. KG.

Los productos y las denominaciones comerciales que figuran en estas páginas se encuentran protegidos en parte por patente o por derecho de autor o de marcas. La ausencia de una nota específica o la no figuración del signo ® no significa que no exista tal protección jurídica.

Esta obra está protegida por derecho de autor. Todos los derechos de divulgación, incluyendo reproducción total o parcial de fotos o textos, reimpresiones o extractos, almacenamiento, recuperación o difusión mediante cualquier sistema, están reservados y requieren de nuestro consentimiento por escrito.

Los colores y los productos están sujetos a alteraciones, exceptuando errores de impresión.

Hecho en agosto de 2025



Como promedio, la vida útil de DIAO es un

**34 %**

mayor, y el filo inicial es un

**27 %**

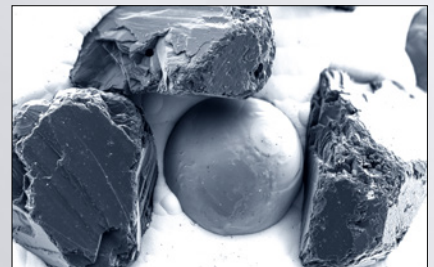
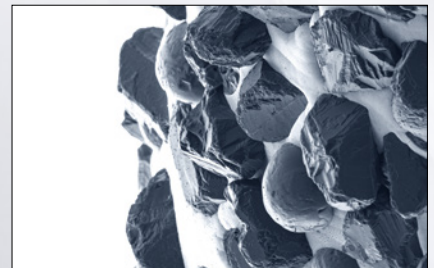
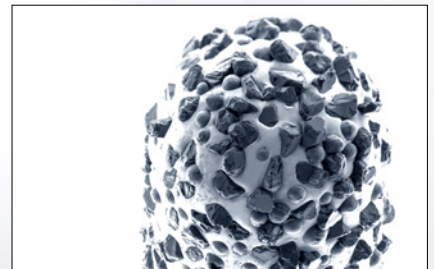
mayor comparado a los instrumentos tradicionales\*

\*Fuente: Laboratorio técnico de ensayos Komet, ensayo de corte mecánico 2020



**Eficacia creada a partir de diamantes y perlas.**

En la innovadora capa de diamante DIAO, se utilizan perlas de cerámica para concentrar la presión en las puntas de los granos. De esta manera, los diamantes funcionan de manera más efectiva.



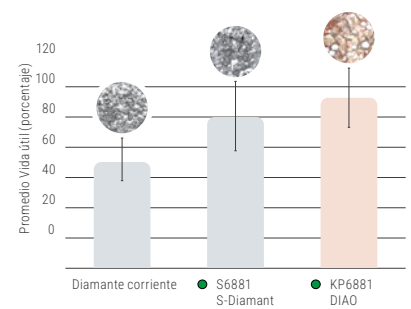


# DIAO. Más eficiencia en la consulta, cada día.

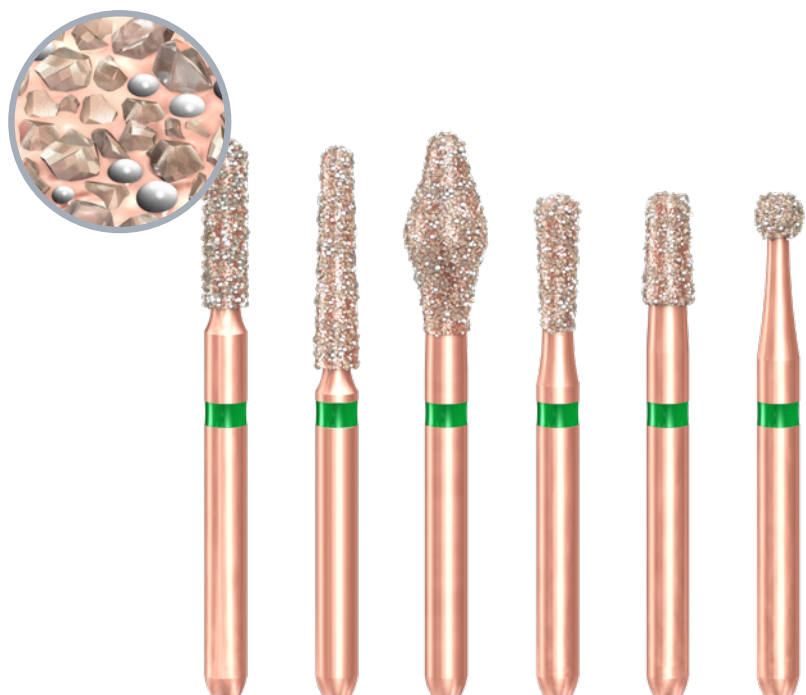
Los instrumentos novedosos DIAO encantan a los usuarios durante la preparación de coronas, puentes y cavidades: los instrumentos permanecen afilados durante más tiempo, son muy fáciles de controlar y, por ende, permiten un trabajo eficiente y menos fatigoso durante la rutina diaria.

El exclusivo tono rosa dorado de DIAO hace que el instrumento sea fácilmente reconocible, por lo que se puede acceder rápidamente a él para el siguiente tratamiento. Esto hace que el flujo de trabajo en la consulta sea mucho más eficiente.

¿Qué hace que la innovación de DIAO sea tan única? La combinación de perlas cerámicas y granos de diamante garantiza un rendimiento y un control sin igual del instrumento. El innovador recubrimiento de diamante DIAO proporciona una vida útil significativamente más larga que la de instrumentos similares y facilita su limpieza.



Comparación de la vida útil



# DIAO. Calidad que se siente.

## Capacidad de corte concentrada para un óptimo control y una reducción de sustancia muy efectiva y constante.

Los instrumentos DIAO se destacan por un mejor manejo, una operación sin vibraciones y un trabajo suave sobre el diente. A pesar de su óptimo control, la capacidad de reducción de sustancia de DIAO es mayor y más rápida en comparación con otros instrumentos.



## Recomendaciones de uso:

- Velocidad óptima:  $\varnothing_{opt.}$  160.000 rpm, utilizar preferiblemente en el contra-ángulo rojo o, como alternativa, en la turbina.  
Los instrumentos con una limitación de velocidad de  $\varnothing_{max.}$  300.000 rpm no pueden utilizarse con turbina. (p. ej. KP6370.314.030/035 o KP6845KR.314.025 – consulte la información indicada en la etiqueta)
- Asegúrese de proporcionar una cantidad suficiente de refrigerante en spray (al menos 50 ml/min.).
- Para conseguir buenos resultados de preparación, recomendamos alisar la superficie del diente con un instrumento para acabar de forma congruente después de la preparación inicial.
- La capacidad de reducción de los instrumentos es muy alta. Por consiguiente, asegúrese de ejercer sólo una ligera presión de contacto (< 2 N).

### Instrumentos para la preparación de coronas

#### Instrumentos con longitud de trabajo de 8 mm

Cilíndrico con borde redondeado


 ● **KP6837KR.314.012**

 ● **KP6837KR.314.014**

 ● **KP6837KR.314.016**

Cilíndrico redondo

 ● **KP6881.314.012**


 ● **KP6881.314.014**

 ● **KP6881.314.016**


 ● **KP6881.314.018**


Cónico redondo

 ● **KP6856.314.012**

 ● **KP6856.314.014**

 ● **KP6856.314.016**

 ● **KP6856.314.018**

 ● **KP6856.314.021**

Torpedo


 ● **KP6878.314.012**

 ● **KP6878.314.014**

 ● **KP6878.314.016**

Torpedo cónico

 ● **KP6878K.314.012**

 ● **KP6878K.314.014**

 ● **KP6878K.314.016**

 ● **KP6878K.314.018**

 ● **KP6878K.314.021**

Llama

 ● **KP6862.314.012**

 ● **KP6862.314.014**

 ● **KP6862.314.016**

#### Instrumentos con longitud de trabajo de 9 mm

Elipse

 ● **KP6979.314.012**

 ● **KP6979.314.014**

 ● **KP6979.314.016**

 ● **KP6979.314.018**

Elipse, cónica

 ● **KP6979K.314.021**

 ● **KP6979K.314.023**

#### Instrumentos con longitud de trabajo de 10 mm

Cilíndrico redondo

 ● **KP6882.314.012**

 ● **KP6882.314.014**

 ● **KP6882.314.016**

Torpedo

 ● **KP6879.314.012**

 ● **KP6879.314.014**

 ● **KP6879.314.016**

 ● **KP6879.314.018**

Cónico redondo

 ● **KP6850.314.014**

 ● **KP6850.314.016**

 ● **KP6850.314.018**

Cilíndrico con borde redondeado

 ● **KP6848KR.314.014**

 ● **KP6848KR.314.016**

 ● **KP6848KR.314.018**

Torpedo cónico

 ● **KP6879K.314.014**

 ● **KP6879K.314.016**

 ● **KP6879K.314.018**

 ● **KP6879K.314.021**

Llama

 ● **KP6863.314.012**

 ● **KP6863.314.014**

 ● **KP6863.314.016**

#### Instrumentos con longitud de trabajo de 12 mm

Torpedo cónico

 ● **KP6882L.314.014**

Cónico redondo


 ● **KP6856XL.314.021**

#### Occlusal/Reducción lingual


OccluShaper

 ● **KP6370.314.030**

 ● **KP6370.314.035**

 ● **KP6811.314.033**

 ● **KP6811.314.037**

 ● **KP6909.314.040**


Huevo

 ● **KP6379.314.018**

 ● **KP6379.314.023**

 ● **KP6379E.314.029**

Pimpollo

 ● **KP6368.314.016**

 ● **KP6368.314.023**

Torpedo

 ● **KP6879L.314.014**

# DIAO. La gama.

## Instrumentos con una parte activa de 6 mm de longitud

Cilíndrico con  
borde redondeado



● **KP6836KR**.314.012



● **KP6836KR**.314.014



● **KP6836KR**.314.016

Cilíndrico redondo



● **KP6880**.314.012



● **KP6880**.314.014



● **KP6880**.314.016

Torpedo



● **KP6877**.314.012



● **KP6877**.314.014



● **KP6877**.314.016

## Instrumentos para la preparación de cavidades

Cilíndrico con  
borde redondeado



● **KP6835KR**.314.012



● **KP6835KR**.314.014

Cónico con borde  
redondeado



● **KP6845KR**.314.018



● **KP6845KR**.314.025

Redondo



● **KP6801**.314.012



● **KP6801**.314.014



● **KP6801**.314.016



● **KP6801**.314.018



● **KP6801**.314.023

Pera punta redonda



● **KP6830RL**.314.012



● **KP6830RL**.314.014



● **KP6830RL**.314.016



● **KP6830RL**.314.018

Pera larga



● **KP6830L**.314.012



● **KP6830L**.314.014



● **KP6830L**.314.016



● **KP6830L**.314.018



● **KP6830L**.315.014

**Komet Dental**

Gebr. Brasseler GmbH & Co. KG  
Trophagener Weg 25 · 32657 Lemgo  
Postfach 160 · 32631 Lemgo · Germany  
Phone +49 (0) 5261 701-0  
hello@kometdental.com

**Komet Germany**

Trophagener Weg 25 · 32657 Lemgo  
Phone +49 (0) 800 7701-700  
Fax +49 (0) 800 7701-800  
info@kometdental.de  
www.kometdental.de

**Komet Austria**

Komet Austria Handelsagentur GmbH  
Hellbrunner Straße 15 · 5020 Salzburg  
Phone +43 (0) 0800 70170070  
Fax +43 (0) 662 829-435  
info@kometdental.at  
www.kometdental.at

**Komet France**

SA à conseil d'administration, s.a.i.  
18 rue · Fourcroy · 75017 Paris  
Phone +33 (0) 1 43 48 89 90  
info@komet.fr  
www.komet.fr

**Komet Italy**

Komet Italy S.r.l.  
Via Gianbattista Morgagni 36,  
37 135 Verona  
Phone +39 (0) 45 11171911  
info@komet.it  
www.komet.it

**Komet UK**

Komet Dental Instruments UK Limited  
Unit 8 Arden House · Marsh Lane  
Hampton In Arden · B92 0AJ  
Phone +44 (0) 2046 200580  
info@kometuk.com  
www.kometuk.com

**Komet International Distribution**

Trophagener Weg 25 · 32657 Lemgo  
Phone +49 (0) 5261 701-0  
export@kometdental.de  
www.kometdental.com