



DIAO.

Overtuigende prestaties –
merkbare controle.

Voor meer efficiëntie in de dagelijkse praktijk.



DIAO.

De roségouden standaard bij het prepareren van kronen, bruggen en caviteiten.

Zacht en moeiteloos prepareren

Optimale controle dankzij hoog snijvermogen

Concentratie van kracht voor extreme duurzaamheid

Scherpte die extreem lang aanhoudt

Maakt het werk in de dagelijkse praktijk eenvoudiger:

het stralende roségoud altijd binnen handbereik

Brasseler®, Komet®, Art2®, CeraBur®, CeraCut®, CeraDrill®, CeraPost®, DC1®, DIAO®, EnDrive®, EnFill®, EnPack®, ETNA®, FastFile®, F360®, F6 SkyTaper®, FQ®, H4MC®, Komet BioSeal®, OccluShaper®, OptiPost®, PolyBur®, PrepMarker®, Procodile®, Rocky®, SHAX® are registered trademarks of Gebr. Brasseler GmbH & Co. KG.

Some of the products and designations mentioned in the text are trademarked, patented or copyrighted. The absence of a special reference or the sign © should not be interpreted as the absence of legal protection.

This publication is copyrighted. All rights, also with regard to translation, reprint and reproduction (also in the form of extracts) are reserved. No part of this publication may be reproduced or reprocessed using electronic systems in any form or by any means (photocopying, microfilm or other methods) without the written permission of the editor.

Colours and products are subject to alterations. Printing errors excepted.

Gemiddeld

34 %

meer duurzaamheid en

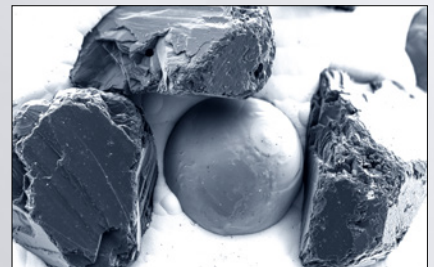
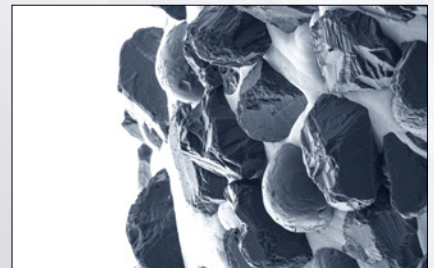
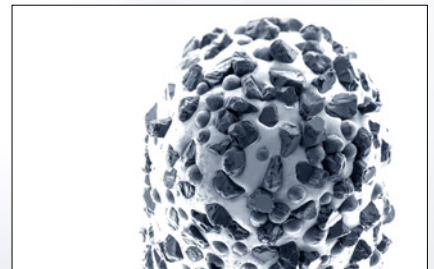
27 %

meer initiële scherppte dan op de markt gebruikelijke instrumenten*

*Bron: TestLab Komet Dental,
machinale snijtest 2020

Efficiëntie, gemaakt van diamant en parels.

De innovatieve DIAO-diamantlaag heeft keramische parels tussen de diamantkorrels. Zo wordt de druk perfect geconcentreerd op de punten, zodat de efficiëntie van de diamantkorrels aanzienlijk wordt vergroot.

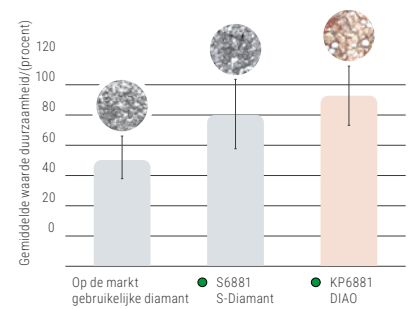


DIAO. Meer efficiëntie in de praktijk – elke dag.

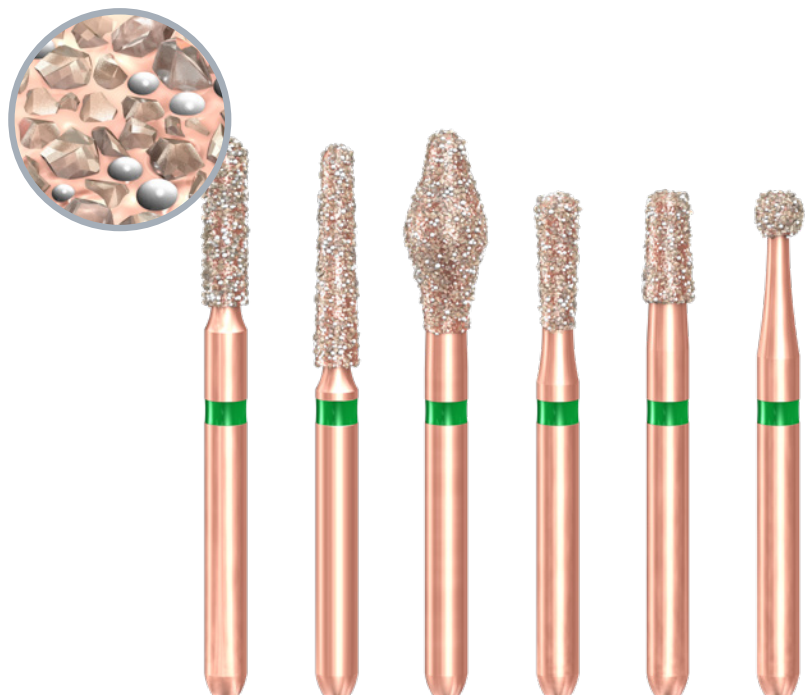
DIAO is een innovatie die gebruikers enthousiast maakt bij het prepareren van kronen, bruggen en caviteiten. Langdurige scherpte en optimale controleerbaarheid maken de behandeling efficiënter en minder vermoeiend; tevens wordt de efficiency in de dagelijkse praktijk verhoogd.

Dankzij de unieke roségouden kleur van DIAO is het instrument gemakkelijk te herkennen, zodat het voor de volgende behandeling snel bij de hand is en het werkproces in de praktijk duidelijk efficiënter wordt.

Wat maakt de innovatie van DIAO zo uniek? De combinatie van keramiekpels en diamantkorrels zorgt voor onnavolgbare prestaties en controle over het instrument. De innovatieve DIAO-diamantcoating biedt een aanzienlijk langere levensduur dan vergelijkbare instrumenten en maakt de reiniging ervan gemakkelijker.



Comparison of durability



DIAO. Tastbare innovatie.

Geconcentreerde snijprestaties voor optimale controle met blijvend effectieve verwijdering.

DIAO overtuigt door de duidelijk betere hantering, de rustige werking, het glijden over de tand. Ondanks de optimale controleerbaarheid verloopt de verwijdering aanzienlijk sneller en constanter.



Instructies voor gebruik:

- Gebruik bij $\omega_{opt.} 160.000 \text{ min}^{-1}$ bij voorkeur in het rode hoekstuk, als alternatief in de turbine. Instrumenten met toerentalbegrenzing $\omega_{max.} 300.000 \text{ min}^{-1}$ niet in de turbine gebruiken. (bijv. KP6370.314.030/035 of KP6845KR.314.025 – zie informatie op het etiket)
- Er moet worden gezorgd voor voldoende spraykoeling van ten minste 50 ml/min.
- Voor een goede preparatie moet het oppervlak na de voorpreparatie worden gladgemaakt met de vorm congruente finisher.
- De instrumenten hebben een hoge verwijderingscapaciteit; oefen daarom slechts een lage aandrukkracht uit ($< 2N$).

Instrumenten voor kroonpreparatie
Instrumenten met 8 mm werklengte

Cylinder met afgeronde kanten



● KP6837KR.314.012



● KP6837KR.314.014



● KP6837KR.314.016

Conisch met afgeronde kanten



● KP6847KR.314.014



● KP6847KR.314.016



● KP6847KR.314.018

Cilinder rond



● KP6881.314.012



● KP6881.314.014



● KP6881.314.016



● KP6881.314.018

Conisch rond



● KP6856.314.012



● KP6856.314.014



● KP6856.314.016



● KP6856.314.018



● KP6856.314.021

Torpedo



● KP6878.314.012



● KP6878.314.014

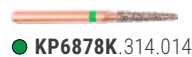


● KP6878.314.016

Torpedo conisch



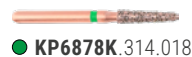
● KP6878K.314.012



● KP6878K.314.014



● KP6878K.314.016



● KP6878K.314.018



● KP6878K.314.021

Vlam



● KP6862.314.012



● KP6862.314.014



● KP6862.314.016

Instrumenten met 9 mm werklengte

Ellips



● KP6979.314.012



● KP6979.314.014

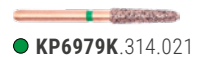


● KP6979.314.016

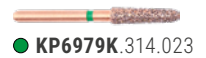


● KP6979.314.018

Ellips, conisch



● KP6979K.314.021



● KP6979K.314.023

Instrumenten met 10 mm werklengte

Cilinder rond



● KP6882.314.012



● KP6882.314.014



● KP6882.314.016

Torpedo



● KP6879.314.012



● KP6879.314.014



● KP6879.314.016



● KP6879.314.018

Conisch rond



● KP6850.314.014



● KP6850.314.016



● KP6850.314.018

Conisch met afgeronde kanten



● KP6848KR.314.014



● KP6848KR.314.016



● KP6848KR.314.018

Torpedo conisch



● KP6879K.314.014



● KP6879K.314.016



● KP6879K.314.018



● KP6879K.314.021

Vlam



● KP6863.314.012



● KP6863.314.014



● KP6863.314.016

Instrumenten met 12 mm werklengte

Cilinder rond



● KP6882L.314.014

Conisch rond



● KP6856XL.314.021

OccluShaper



● KP6370.314.030



● KP6370.314.035

Occlusal/linguale reductie



● KP6811.314.033



● KP6811.314.037



● KP6909.314.040

Ei



● KP6379.314.018



● KP6379.314.023



● KP6379E.314.029

Olijf



● KP6368.314.016



● KP6368.314.023

Torpedo



● KP6879L.314.014

DIAO. Het assortiment.

Instrumenten 6 mm werkdeellengte

Cilinder rand rond



● KP6836KR.314.012



● KP6836KR.314.014



● KP6836KR.314.016

Cilinder rond



● KP6880.314.012



● KP6880.314.014



● KP6880.314.016

Torpedo



● KP6877.314.012



● KP6877.314.014



● KP6877.314.016

Instrumenten voor het prepareren van caviteiten

Cilinder rand rond



● KP6835KR.314.012



● KP6835KR.314.014

Conisch rand rond



● KP6845KR.314.018



● KP6845KR.314.025

Rond



● KP6801.314.012



● KP6801.314.014



● KP6801.314.016



● KP6801.314.018



● KP6801.314.023

Peer rond



● KP6830RL.314.012



● KP6830RL.314.014



● KP6830RL.314.016



● KP6830RL.314.018

Peer lang



● KP6830L.314.012



● KP6830L.314.014



● KP6830L.314.016



● KP6830L.314.018



● KP6830L.315.014

Komet Dental

Gebr. Brasseler GmbH & Co. KG
Trophagener Weg 25 · 32657 Lemgo
Postfach 160 · 32631 Lemgo · Germany
Phone +49 (0) 5261 701-0
hello@kometdental.com

Komet Germany

Trophagener Weg 25 · 32657 Lemgo
Phone +49 (0) 800 7701-700
Fax +49 (0) 800 7701-800
info@kometdental.de
www.kometdental.de

Komet Austria

Komet Austria Handelsagentur GmbH
Hellbrunner Straße 15 · 5020 Salzburg
Phone +43 (0) 0800 70170070
Fax +43 (0) 662 829-435
info@kometdental.at
www.kometdental.at

Komet France

SA à conseil d'administration, s.a.i.
18 rue · Fourcroy · 75017 Paris
Phone +33 (0) 1 43 48 89 90
info@komet.fr
www.komet.fr

Komet Italy

Komet Italy S.r.l.
Via Gianbattista Morgagni 36,
37 135 Verona
Phone +39 (0) 45 11171911
info@komet.it
www.komet.it

Komet UK

Komet Dental Instruments UK Limited
Unit 8 Arden House · Marsh Lane
Hampton In Arden · B92 0AJ
Phone +44 (0) 2046 200580
info@kometuk.com
www.kometuk.com

Komet International Distribution

Trophagener Weg 25 · 32657 Lemgo
Phone +49 (0) 5261 701-0
export@kometdental.de
www.kometdental.com