



Frezy do kości | H162SL



Frezy do kości H162SL/H162SXL: ostre i precyzyjne.

Firma Komet opracowała z myślą o chirurgii stomatologicznej bardzo ostry frez do kości H162SL z węgla spiekane. Instrument w kształcie stożka jest uniwersalnym narzędziem służącym do chirurgicznego opracowywania kości. Frez H162SL nadaje się szczególnie do oddzielania, cięcia oraz osiowej perforacji kości. Typowym wskazaniem dla zastosowania tego narzędzia jest np. konieczność dotarcia do obszarów kostnych w wymiarze osiowym w ramach resekcji wierzchołka korzenia lub ekstrakcja zatrzymanych zębów mądrości. Można go również zastosować do przecinania twardych tkanek zęba, zwłaszcza korzeni. Optymalnie dobrany kąt wiercenia ostrzy zapewnia efektywne znoszenie tkanki przy jednoczesnej, wysokiej precyzji. Przy zastosowaniu w linii prostej instrument daje się niezwykle łatwo prowadzić. Powstające wibracje są minimalne, a frez można łatwo kontrolować. Wszystkie te cechy powodują, że zabiegi chirurgiczne wykonywane przy pomocy frezu H162SL można przeprowadzić w bardzo ochronny sposób.

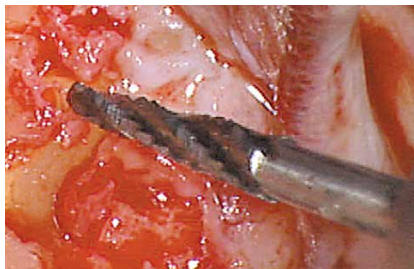
Oznaczenie i wymiary: Część robocza frezu H162SL ma długość 8 mm i wypełnia tym samym lukę pomiędzy frezami do kości o krótszych (6 mm) i dłuższych (11 mm) częściach roboczych. Jego średnica 1,4 mm jest również doskonale przemyślana. Litera S oznacza ostry, natomiast L symbolizuje długą szyjkę instrumentu. Długa szyjka zapewnia stale dobrą widoczność w obrębie pola zabiegu. Zielony pierścień na frezie H162SL informuje o ostrości i wysokiej wydajności znoszenia tkanki. W trzonku 314 dostępny jest frez H162SL (dł. całkowita 28 mm) oraz H162SXL (dł. całkowita 33 mm).

Wszystkie zalety w pigułce:

- bardzo ostre ostrza w kształcie piły o optymalnym kącie wiercenia
- minimalne wibracje
- dobre wnikanie osiowe w tkankę kostną
- szerokie spektrum zastosowania dzięki średnicy 1,4 mm
- dobra widoczność pola zabiegu dzięki długiej szyjce instrumentu

Wskazówki dot. stosowania:

- optymalna liczba obrotów
🌀_{opt.} 80.000 min⁻¹
H162SL/H162SXL.**314**.014.
- optymalna liczba obrotów
🌀_{opt.} 40.000 min⁻¹
H162SL.**204**.014.
- optymalna liczba obrotów
🌀_{opt.} 6.000 min⁻¹
H162SL.**104**.014.
- Należy zawsze pamiętać o wystarczającym chłodzeniu zewnętrznym (min. 50 ml/min) Chłodzenie zapobiega przegrzaniu tkanki kostnej i zapewnia jednocześnie wypłukiwanie wiórów kostnych.



- Podczas preparacji należy stosować niewielką siłę (2N); w przypadku preparacji w wymiarze osiowym należy wykonywać nieznaczne ruchy okrężne, aby zapobiec zakleszczeniu instrumentu.
- Instrumentu nigdy nie należy używać jako dźwigni (np. podczas podważania i usuwania wypreparowanej kości lub zęba mądrości)!
- W ramach konserwacji frezów H162SL/H162SXL należy zastosować specjalne środki dezynfekujące i czyszczące z zabezpieczeniem antykorozyjnym (np. Komet® DC1®), a następnie poddać je sterylizacji.

