



## Frez do kości | H254E/LE

---



### Oszczędna preparacja kości.

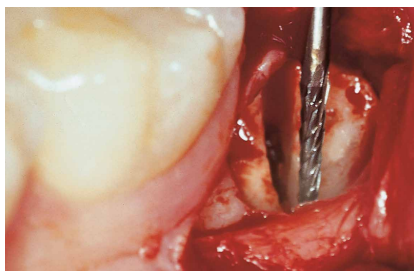
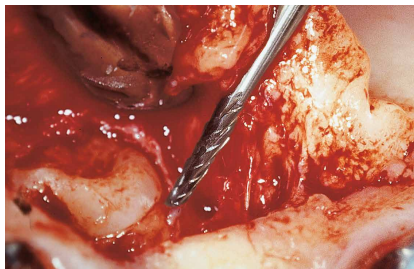
Frez H254E/LE to minimalnie inwazyjny instrument, zaprojektowany przez dr. Stefana Neumeyera, przeznaczony do oszczędnej preparacji kości i tkanek twardych zęba. Frez jest dostępny również w wersji dłuższej o 5 mm (H254LE), którego długość całkowita wynosi 31 mm.

#### Na czym polegają jego zalety ?

- Instrument wykorzystuje się do ochraniającej tkankę preparacji kości lub pokrywy kostnej, którą np. po usunięciu zatrzymanych zębów mądrości lub po resekcji wierzchołka korzenia należy ponownie umieścić w pierwotnej pozycji lub do ostatecznego usunięcia otaczającej tkanki kostnej.
- Ze uwagi na efektywność frezu można go stosować również do przecinania tkanki twardej zęba, zwłaszcza korzeni.

## Wskazania:

- Odslanianie i przecinanie zatrzymanych zębów mądrości.
- Preparacja kości i pokrywy kostnej.
- Resekcja wierzchołka korzenia zęba.



## Wskazówki dot. stosowania:

- Rodzaj trzonka 314:
  - <sub>opt.</sub> 80.000 min<sup>-1</sup>
  - <sub>max.</sub> 100.000 min<sup>-1</sup>
- Rodzaj trzonka 104/204/205:
  - <sub>opt.</sub> 40.000 min<sup>-1</sup>
  - <sub>max.</sub> 40.000 min<sup>-1</sup>
- Pracować zawsze przy dostatecznym chłodzeniu zewnętrznym (min. 50 ml/min).
- Pracować z niewielką siłą nacisku < 2N.
- Frezy H254E/LE.314 należy używać tylko w mikrosilniku (czerwona kątnica), nie używać w turbinie (niebezpieczeństwo wypadku).

