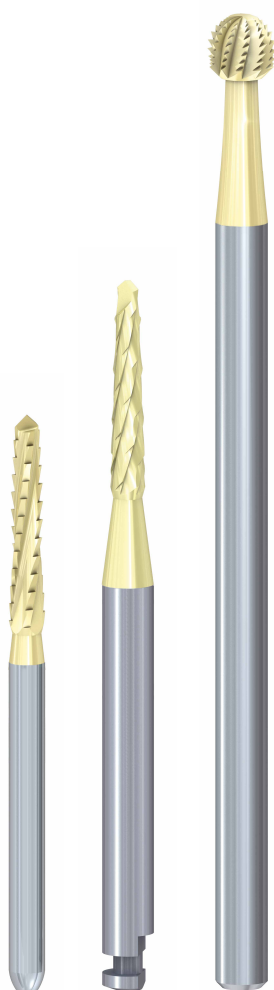




## Frezy do kości | ZrN

---



### Frezy do kości ZrN - pokryte twardą powłoką.

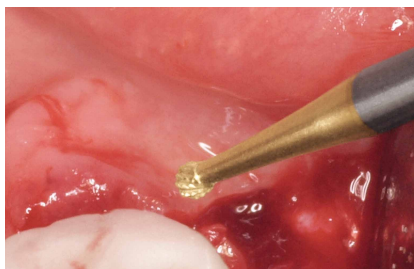
Frezy do kości ZrN to uszlachetniony, podstawowy asortyment instrumentów z węgla spiekane o szczególnie odpornej powierzchni. Specjalna powłoka ZrN (azotek cynku) stworzona przez firmę Komet spełnia wysokie wymagania dotyczące powierzchni narzędzi przeznaczonych do chirurgicznego opracowywania kości:

- duża odporność na działanie środków chemicznych w procesie przygotowywania instrumentów
- doskonałe właściwości tnące
- dzięki minimalnej grubości warstwy instrument zachowuje swoją początkową ostrość

Frezy do kości ZrN są odporne na szkodliwe działanie szczególnie agresywnych kąpieli chemicznych. Grubość warstwy wynosi 1 do 2  $\mu\text{m}$ , dzięki czemu doskonałe właściwości tnące instrumentu pozostają niezmiennie.

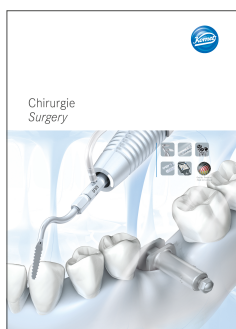
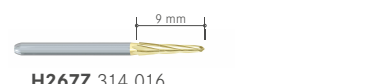
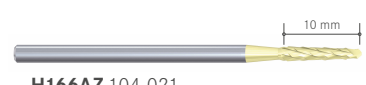
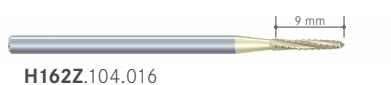
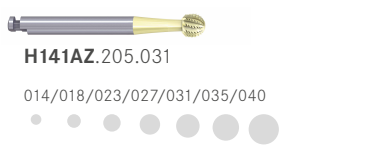
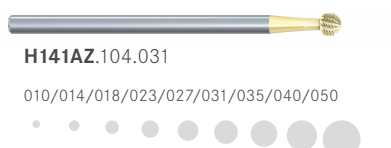
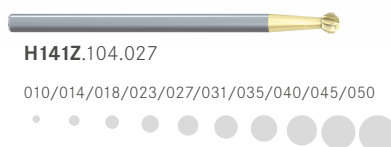
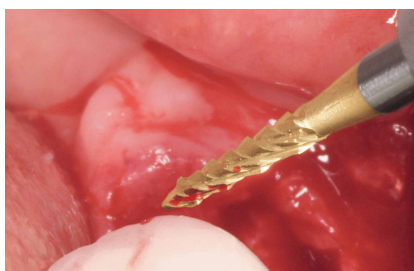
**Wskazania:**

- nacinanie kości
- wygładzanie kości
- preparacje liniowe - np. wstępna preparacja okienka, cięcie wyrostka zębodołowego
- preparacje modelujące - np. przeszczepy kostne



**Zalety:**

- duża odporność na działanie środków chemicznych w procesie przygotowywania instrumentów
- ostre ostrza
- spokojny obrót narzędzia
- praca pozbawiona wibracji
- gładsza powierzchnia sprzyjająca prawidłowemu gojeniu rany
- kontrolowana praca
- wiertło chirurgiczne z zaokrągloną końcówką z ostrzem przejściowym - przeznaczone także do wykonywania otworów osiowych



410104

