



EndoRescue | Zestaw 460 1



Do usuwania złamanych instrumentów.

Złamanie instrumentu podczas leczenia endodontycznego wiąże się nie tylko z ogromnym stresem dla lekarza, lecz również niesie ze sobą podwyższone ryzyko wystąpienia powikłań pozabiegowych. Usuwanie złamanych fragmentów jest często trudne i nieprzewidywalne.

Zestaw EndoRescue pozwala na uzyskanie nieskomplikowanego i systematycznego dostępu do kanału korzeniowego w celu usunięcia z niego złamanych instrumentów (obrotowe narzędzia NiTi). Ponieważ jedną z głównych przyczyn złamań instrumentów jest nieprawidłowa lub niewystarczająca preparacja dostępu lub ubytku, w pierwszej linii należy przeprowadzić odpowiednią i precyzyjną, ponowną preparację z zastosowaniem tradycyjnych instrumentów:

- Zaleca się zastosowanie wiertła endodontycznego o nietnącej końcówce wielkości XXL (aby umożliwić lepszy wgląd w pole zabiegu).

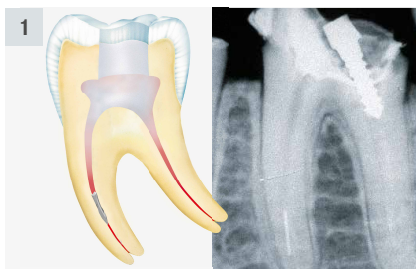
Po ponownym odnalezieniu ujścia kanału korzeniowego i wypreparowaniu dojścia do wierzchołka złamanego fragmentu można zastosować dwa specjalne instrumenty ułatwiające ten dotąd trudny etap postępowania:

- Wiertło w kształcie strzałki odsłania ostatnie milimetry i w ten sposób umożliwia dostęp do fragmentu.
- Następnie na fragment nasadza się niezwykle precyzyjne wiertło trepanacyjne, które przy ruchach obrotowych pozwala na zakleszczenie fragmentu.

Zestaw ten stanowi dla lekarza dentysty jedynie zestaw instrumentów awaryjnych, które są łatwe w użyciu i można je użyć natychmiast.

Postępowanie:

1. Sytuacja wyjściowa. W korzeniu mezjalnym znajduje się fragment złamanego instrumentu.



2. Ponowna preparacja dostępu do kanału.
H269GK.315.016 $\text{rot. } 100.000 \text{ min}^{-1}$

3. Krzywiznę w odcinku koronowym znosi się wykonując ruchy osiowe tak, aby uzyskać bezpośredni dostęp do złamanego fragmentu.

G180A.204.110 $\text{rot. } 800 \text{ min}^{-1}$

4. Preparacja dostępu aż do złamanego fragmentu.

G180.204.090 $\text{rot. } 800 \text{ min}^{-1}$

5. Odślanianie miejsca złamania przez nawiercanie wokół fragmentu.

RKP.204.090 $\text{rot. } 300 \text{ min}^{-1}$

6. Otaczanie fragmentu.

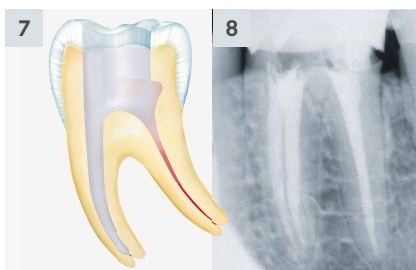
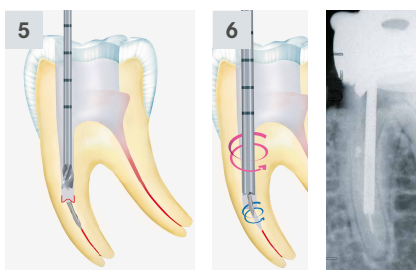
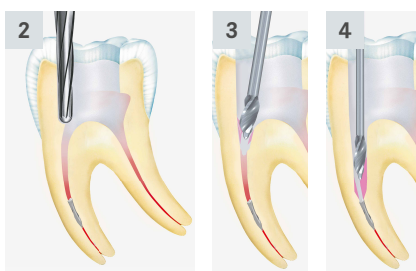
Obroty w kierunku przeciwnym do ruchu wskazówek zegara.

Wyciągnięcie fragmentu, który ze względu na pozostałości zębiny zakleszczył się w wiertle trepanacyjnym.

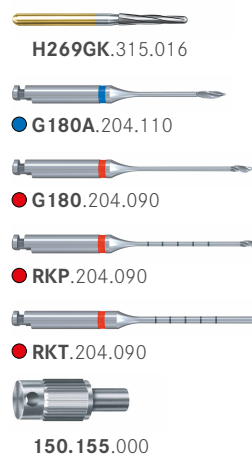
RKT.204.090 $\text{rot. } 300 \text{ min}^{-1}$

7. Teraz można poszerzyć ostatni odcinek kanału korzeniowego.

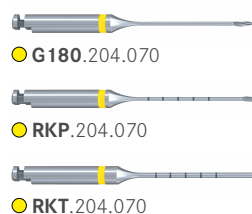
8. Wypełnienie kanału na zakończenie leczenia.



Endo Rescue Zestaw 4601



Do nabycia także wielkość 070:



Do nabycia także wielkość 110:

