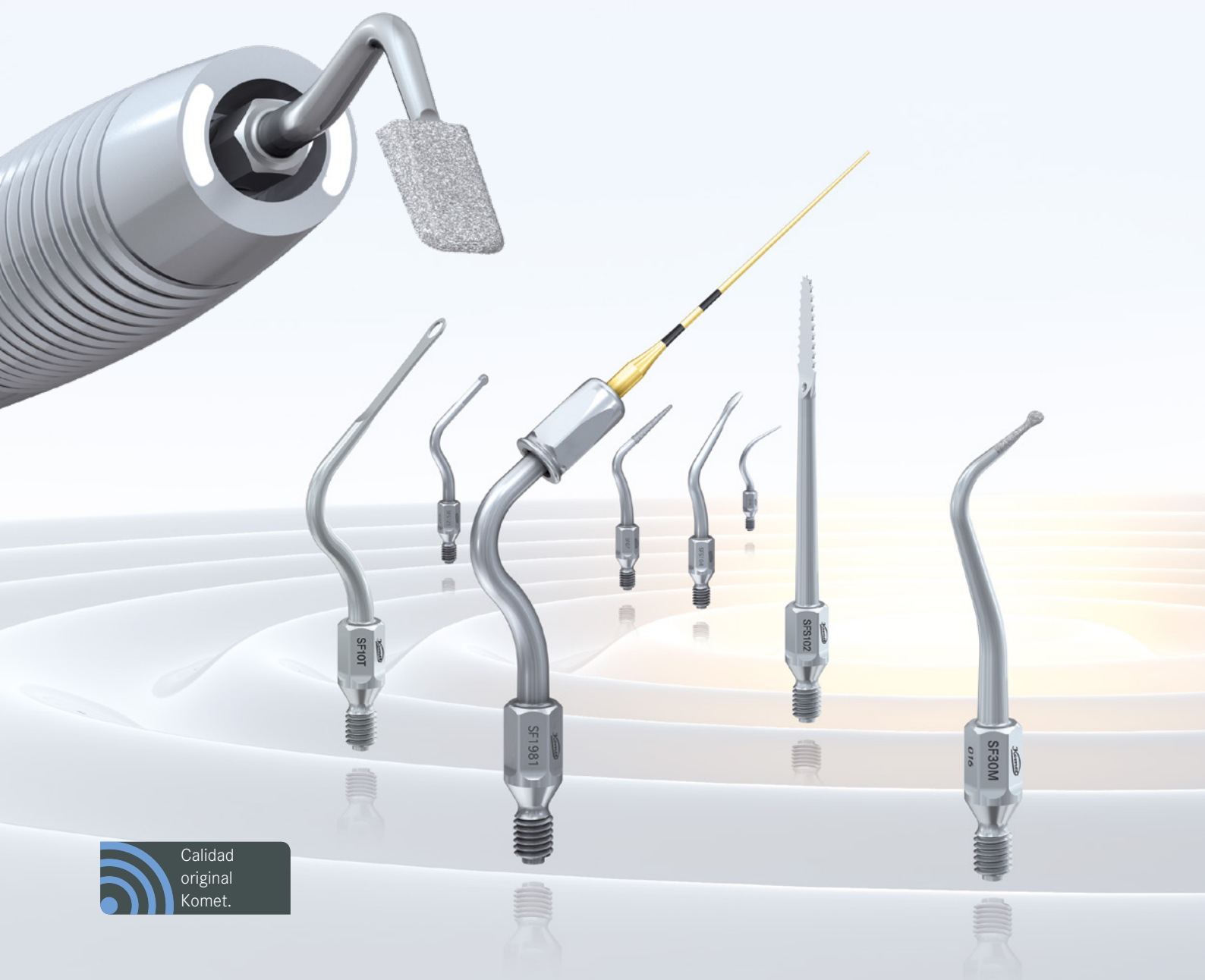





SonicLine – Puntas sónicas para un amplio campo de aplicación.



 Calidad original Komet.



Sirona® es una marca registrada de la empresa Dentsply Sirona. MULTiflex™ y SONICflex™ son marcas de la empresa KaVo. Proxeo®, Synea® y Alegra® son marcas registradas de la empresa W&H.

Brasseler®, Komet®, Art2®, CeraBur®, CeraCut®, CeraDrill®, CeraFusion®, CeraPost®, DC1®, DCTherm®, Derminator®, FastFile®, F360®, F6 SkyTaper®, H4MC®, OccluShaper®, OptiPost®, PolyBur®, PrepMarker®, Procodile®, R6 ReziFlow®, TissueMaster®, TMC®, TissueMaster Concept® y Visio-Soft® son marcas registradas de Gebr. Brasseler GmbH & Co. KG.

Los productos y las denominaciones comerciales que figuran en estas páginas se encuentran protegidos en parte por patente o por derecho de autor o de marcas. La ausencia de una nota específica o la no figuración del signo ® no significa que no exista tal protección jurídica.

Esta obra está protegida por derecho de autor. Todos los derechos de divulgación, incluyendo reproducción total o parcial de fotos o textos, reimpresiones o extractos, almacenamiento, recuperación o difusión mediante cualquier sistema, están reservados y requieren de nuestro consentimiento por escrito.

Los colores y los productos están sujetos a alteraciones, exceptuando errores de impresión.

Hecho en junio de 2019



SonicLine

4 5	SonicLine
	Profilaxis
6 7	Raspadores (Scaler)
8	Profilaxis implantes
	Periodoncia
9	Remoción de concrementos
10 11	Alisado de la superficie radicular
12 13	Tratamiento de furcaciones
	Odontología conservadora
14 15	Preparación cavitaria
16 17	Micro/Bevel
18 19	Stripping/Shaping (modelado)
20	Configuración de fisuras
	Odontología protética
21	Técnica de coronas revestidas
22 23	Acabado proximal
24 25	Preparación coronaria
	Endodoncia
26 27	Endodoncia ortógrada
28 29	Endodoncia retrógrada
30 31	Activación de soluciones de irrigación
	Cirugía oral
32 33	Cirugía
34 35	Separación de la membrana sinusal
36	Tratamientos en hueso
37	Extensión quirúrgica de coronas
38	Pieza de mano sónica
39 40	Accesorios



Como fabricante líder de instrumentos dentales rotatorios, podemos ofrecerles una vasta gama de productos. Por este intermedio les presentamos con orgullo la extensa variedad de puntas sónicas de la línea SonicLine de Komet.

En constante desarrollo, nuestra línea incluye puntas sónicas de alta calidad para profilaxis, periodoncia, profilaxis Implantates, preparaciones coronarias, preparación cavitaria y modelado de obturaciones, ortodoncia, técnica de facetas revestidas (Veneers), configuración anatómica de fisuras, endodoncia, cirugía oral e implantología. El presente folleto contiene informaciones detalladas sobre los diversos campos de aplicación.

* En caso de indicaciones quirúrgicas, asegúrese de que la pieza de mano elegida tenga autorización para su utilización en cirugía. La pieza de mano sónica SFILM/S de Komet y la pieza de mano SONICflex™ (Serie 2000 ó 2003) de la empresa KaVo son adecuadas para este propósito.

** Las piezas de mano NSK T-Max, serie S970L/KL/SL, solo pueden utilizarse en combinación con las puntas sónicas para profilaxis y tratamientos periodontales SF1/2/3/4/4L/4R/6/8.





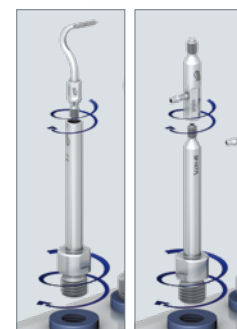
Fabricada en Alemania, la línea SonicLine comprende una gama racional de puntas sónicas de muy alta calidad que cubren una multitud de indicaciones. El trabajo muy efectivo de las puntas sónicas de la línea SonicLine radica en los movimientos elípticos en todas las direcciones. Gracias a la claridad de sus marcas, las puntas sónicas son fáciles de manipular. La referencia de pedido está grabada a láser en la punta sónica y las puntas que están recubiertas con grano de diamante fino tienen un punto rojo identificatorio. Las puntas sónicas pueden ser reprocesadas en la máquina de limpieza/desinfección de Miele mediante un adaptador de irrigación que forma parte de un proceso validado. Las instrucciones sobre el reprocesamiento de las puntas sónicas pueden obtenerse de nosotros. Además de nuestra amplia gama de puntas sónicas, Komet ofrece una pieza de mano sónica que es apropiada para cualquier tipo de punta

sónica disponible. Accionada por aire, destaca por su asombrosa versatilidad y su impresionante rendimiento. Por más información sobre nuestra pieza de mano SF1LM/S, ver página 38 de este folleto.

Nota importante:

Las puntas sónicas de Komet* pueden utilizarse en la pieza de mano sónica SF1LM/S de Komet y también

- en las piezas de mano accionadas por aire de la empresa W&H (Serie Proxeo® ZA-55/L/LM/M/LS y Proxeo® ST ZE-55RM/BC, serie Synea® ZA-55/L/LM/M o serie Alegra® ST ZE-55RM/BC),
- en la pieza de mano SONICflex™ de la empresa KaVo (Serie 2000N/L/X/LX o Serie 2003N/L/X/LX) o
- en el contra-ángulo SIROAIR L de la empresa Sirona®,
- en las piezas de mano T-Max, serie S970L/KL/SL, de la empresa NSK**.



Información del fabricante
Para el reprocesamiento
de puntas sónicas (410382)





Scaler

Profilaxis – Puntas para la remoción de sarro | SF1-3, SF6

Indicación:

- En tratamientos de profilaxis, estos raspadores (scalers) sónicos se utilizan para la remoción subgingival y supra-gingival de sarro hasta una profundidad de 2 mm [1/2]

Ventajas:

- El trabajo mecánico es mucho menos agotador que el trabajo con instrumentos manuales
- Los movimientos elípticos en todas las direcciones de la pieza de mano transforman el trabajo circular en algo realmente sencillo

Recomendación de uso en la pieza de mano SF1LM/S de Komet:

- Antes de utilizar la punta sónica sobre la pieza dental, ponerla en marcha y utilizar abundante spray de agua para refrigerar
- Nivel de potencia ① : tratamiento suave
- Nivel de potencia ② : tratamiento estándar
- Nivel de potencia ③ : utilizar sólo brevemente



SF1.000
universal



SF2.000
falciforme



SF6.000
falciforme



SF3.000
periodontal



Consejo:

Para tratamientos de profilaxis en implantes, recomendamos nuestra punta sónica SF1982 (ver página 8)



Scaler

Puntas sónicas para la remoción del sarro | SF8

La punta sónica con demostrada fiabilidad para uso en tratamientos de higiene dental. La SF8 fabricada por Komet puede aplicarse en múltiples tratamientos, p. ej. para la eliminación de concrementos tanto en las zonas supragingivales como subgingivales. Por lo que la punta SF8 es ideal para combinar la eliminación de sarro y el raspado periodontal durante un tratamiento de limpieza dental profesional.

Indicación:

- Remoción de sarro supragingival y subgingival hasta una profundidad de 4 mm

Ventajas

- Remoción suave y precisa de concrementos
- Refrigeración mejorada
- Facilita la irrigación de la bolsa periodontal hasta una profundidad de 4 mm [1]

Recomendación de uso en la pieza de mano SF1LM/S de Komet:

- Antes de utilizar la punta sónica sobre la pieza dental, ponerla en marcha y utilizar abundante spray de agua para refrigerar
- Nivel de potencia ① : tratamiento suave
- Nivel de potencia ② : tratamiento estándar
- Nivel de potencia ③ : utilizar sólo brevemente



SF8.000
periodontal

Limpieza de implantes

Tratamiento de profilaxis en implantes | SF1982

Indicaciones:

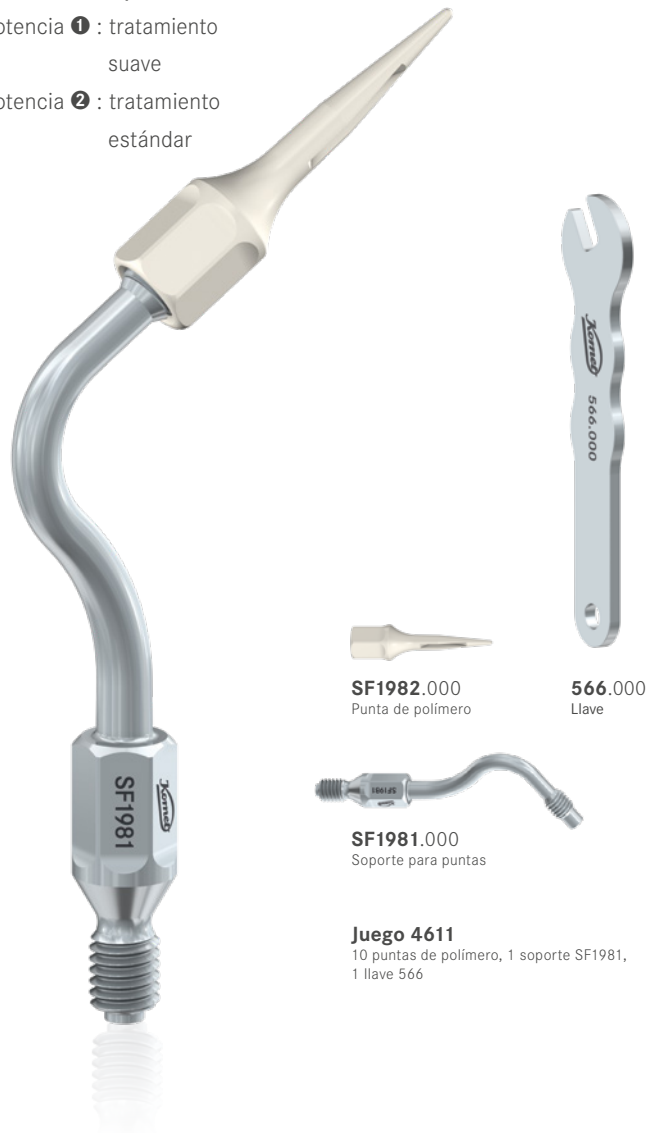
- Puntas de polímero para la remoción de concreciones y depósitos blandos en cuellos lisos de implantes
- Remoción de placa
- Remoción de nuevos depósitos de sarro

Ventajas:

- No hay abrasión
- No hay asperización de las áreas lisas de los cuellos
- La conexión roscada entre el soporte y la punta de polímero es segura y sencilla de utilizar
- La punta polímero es descartable; el soporte puede ser reutilizado, reprocesado y esterilizado múltiples veces

Recomendación de uso en la pieza de mano SF1LM/S de Komet:

- Nivel de potencia ① : tratamiento suave
- Nivel de potencia ② : tratamiento estándar





Periodoncia

Remoción de concrementos | SF4, 4L, 4R

Indicación:

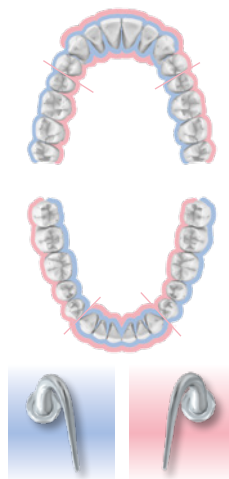
- Remoción de placa dental blanda en bolsas gingivales profundas (hasta una profundidad de 9 mm) [1]

Ventajas:

- La función mínimamente invasiva de las puntas sónicas permite un trabajo suave y controlado, protegiendo el tejido blando y la superficie radicular
- Permite un mejor manejo bacteriano [2]

Recomendación de uso en la pieza de mano SF1LM/S de Komet:

- Antes de utilizar la punta sónica sobre la pieza dental, ponerla en marcha y utilizar abundante spray de agua para refrigerar
- Nivel de potencia ① : tratamiento suave
- Nivel de potencia ② : tratamiento estándar
- Nivel de potencia ③ : utilizar sólo brevemente



SF4L.000

SF4R.000



Consejo:

Se recomienda efectuar un control regular del grado de desgaste de estas puntas, utilizando la carta de control (410653).

Periodoncia

Alisado de la superficie radicular | SF10L/R/T

Nuestras puntas sónicas SF10L/R/T fueron creadas en colaboración con el Prof. Günay de la Universidad Médica de Hanover. Gracias a su especial forma con punta redondeada y parte interior afilada las puntas SF10R/L/T son ideales para la eliminación efectiva y mínimamente invasiva de la placa dental blanda y dura además del alisado de la superficie radicular. Gracias a su punta redondeada se reduce el riesgo de lesiones tanto para el paciente como para el operador. Además la singular forma de su parte activa se adapta a las diferentes anatomías de dientes, facilitando una limpieza óptima de las superficies. La forma recta, fina de la nueva punta sónica SF10T es ideal para facilitar el trabajo en

bolsas periodontales profundas (>9 mm) en caso de dientes apiñados.

Indicación:

- Eliminación efectiva y mínimamente invasiva de la placa dental blanda y dura además del alisado de la superficie radicular con un reducido riesgo de causar lesiones al paciente.



SF10L.000
en forma de ojal, inclinada hacia la izquierda



SF10R.000
en forma de ojal, inclinada hacia la derecha



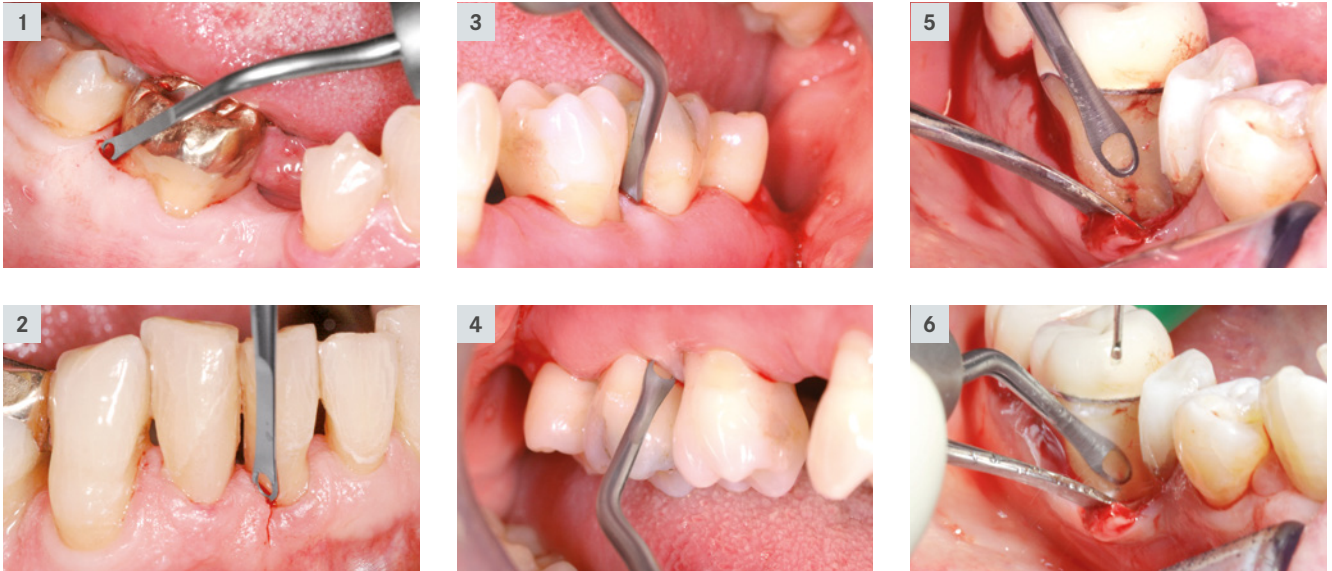
SF10T.000
en forma de ojal, recta

Modelo de utilidad alemán DE20 2012 100 778
Patente europea EP2 617 382 solicitada



Acesoramiento científico:
Prof. Günay, Universidad médica de Hanover,
Alemania



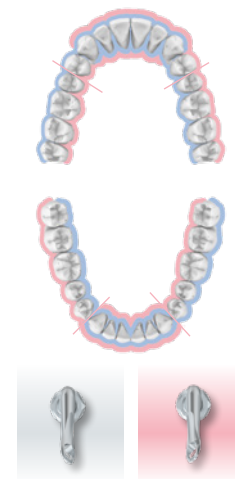


Ventajas:

- Parte activa mínimamente invasiva pero efectiva gracias a los cantos vivos internos en ambos lados (ver imagen)
- Se evitan daños en los tejidos blandos
- Puede utilizarse para el tratamiento periodontal sin o con la creación de un colgajo [1-6]

Recomendación de uso en la pieza de mano SF1LM/S de Komet

- Nivel de potencia ① : tratamiento suave
- Nivel de potencia ② : utilizar sólo brevemente



SFQ10L.000 SFQ10R.000

Periodoncia

Tratamiento de furcaciones | SF11

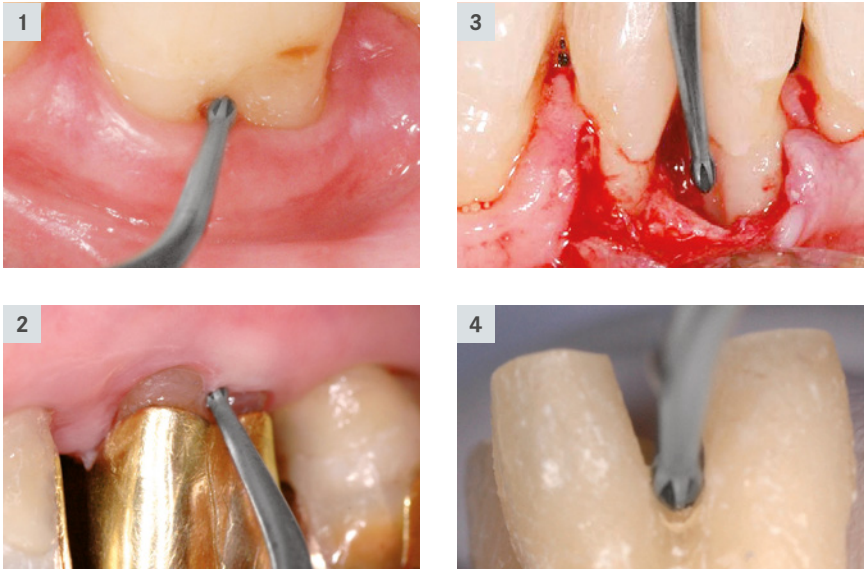
El acceso difícil a las furcaciones y las es-estructuras particulares en esta zona suponen un gran desafío para el usuario. Es por eso que en colaboración con el Prof. Günay de la Universidad Médica de Hanover hemos desarrollado la punta sónica SF11. Esta punta se distingue por su forma innovadora especial y constituye una verdadera revolución para el tratamiento mecanizado de las furcaciones. La punta SF11 también puede utilizarse como parte de un tratamiento radicular sin la creación de un colgajo ya que permite un tratamiento cuidadoso de los tejidos blandos. Dotada de 6 aristas cortantes, el instrumento facilita una limpieza mínimamente invasiva en las furcaciones de acceso difícil. Gracias a la forma especial de su parte activa se adapta perfectamente a las diferentes anatomías de dientes.

Indicación:

- Remoción efectiva y mínimamente invasiva de la placa dental blanda y dura en concavidades de difícil acceso
- Ensanchado de la zona de acceso a la furcación para crear condiciones higiénicas óptimas
- Apropiaada para todas las fases del tratamiento periodontal de las furcaciones: Prevención, terapia, cuidado post-tratamiento



Acesoramiento científico:
Prof. Günay, Universidad médica de Hanover,
Alemania



Ventajas:

- 6 filos cortantes para una remoción cuidadosa pero efectiva
- Trabajo atraumático y efectivo sin riesgo de causar daños a los tejidos blandos
- Puede utilizarse para el tratamiento periodontal sin o con la creación de un colgajo [1-4]

Recomendación de uso en la pieza de mano SF11M/S de Komet:

- Nivel de potencia ① : estándar



Los filos del instrumento garantizan una remoción de sustancia uniforme, creando superficies lisas para óptimas condiciones higiénicas.

Consejo:

Sírvanse consultar nuestro compás para tratamientos periodontales.



Ideal para la técnica
CAD/CAM

Preparación de cavidades proximales

Para márgenes perfectos de restauración

Las nuevas puntas sónicas para preparación de cavidades proximales fueron desarrolladas por Komet en colaboración con el Dr. M. Oliver Ahlers, de Hamburgo. El objeto fue facilitar la conformación final así como el alisado de las paredes de cavidades proximales. Surgieron entonces 4 puntas diamantadas, biseccionadas a lo largo de su parte activa (mesial y distal), que se adaptan perfectamente a la preparación de premolares y molares. El diseño especial de las puntas fue desarrollado para cumplir con las reglas para la fijación de restauraciones de cerámica, y facilitar la preparación y creación de la caja proximal. Para evitar daños a las piezas adyacentes, el recubrimiento diamantado de las puntas es unilateral. Los ángulos redondeados de las puntas sónicas permiten

realizar una transición perfectamente biseccionada entre la zona axial y el hombro de las cavidades. Esto genera las condiciones ideales para la toma de impresiones, tanto con los materiales de impresión convencionales como con las técnicas de imágenes ópticas. Es así que las puntas sónicas son igualmente apropiadas para restauraciones fabricadas convencionalmente y para las fresadas por CAD-CAM, permitiendo al técnico dental llevar a cabo un trabajo protético perfecto. Las formas bien definidas de las preparaciones facilitan la construcción, permitiendo una terminación precisa de las restauraciones.

Para la preparación inicial recomendamos nuestro set de expertos 4562ST para inlays y coronas parciales de cerámica.



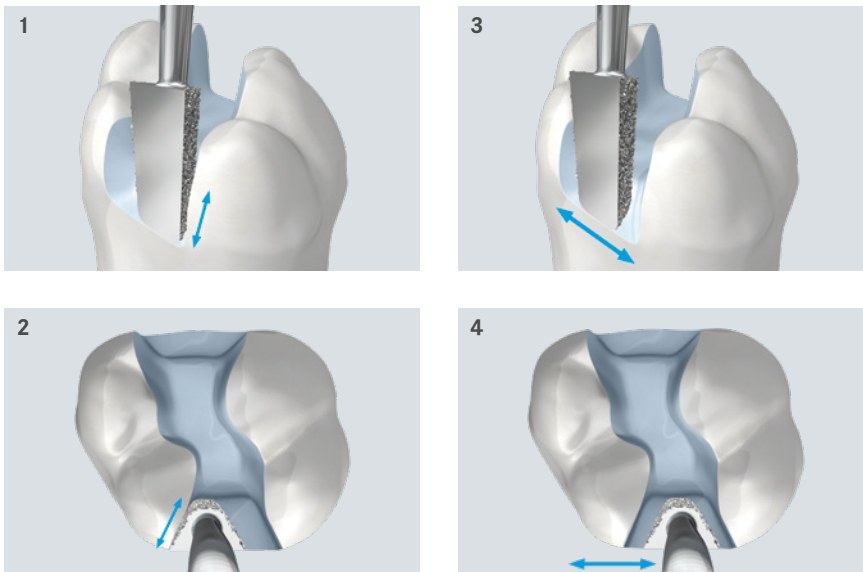
4 argumentos a favor de las puntas Komet:

- ❶ Revestimiento de diamante mejorado (60 µm en vez de 40 µm) para facilitar el modelado y el acabado
- ❷ Forma adaptada a inlays cerámicos modernos (en vez de los insertos cerámicos precedentes) garantizando superficies laterales planas y transiciones redondeadas
- ❸ Mas profundidad axial para mejorar el modelado de las superficies bucales y linguales así como el fondo de la caja
- ❹ La punta esta disponible en 2 tamanos para molares y premolares

Consejo:
Recomendamos nuestro compás para restauraciones de cerámica integral



4562ST
Set de expertos en un
fresero esterilizable de
acero inoxidable



Indicaciones:

- Conformación final y acabado de preparaciones proximales, así como aliado de los márgenes proximales en molares y premolares [1-4]. Tras haber efectuado la preparación, pueden utilizarse las siguientes restauraciones:
- Obturaciones directas de composites estéticos
- Inlays/coronas parciales de cerámica prensada o cerámica fresada por CAD/CAM

Ventajas:

- Formas redondeadas para la preparación de Inlays cerámicos y obturaciones de composite.
- Dos tamaños diferentes para la preparación de defectos laterales pequeños y grandes.
- El ángulo proximal óptimo de la preparación evita que queden prismas del esmalte sin soporte y hace que los márgenes de la restauración sean claramente legibles o escaneables

Recomendación de uso en la pieza de mano SF1LM/S de Komet:

- Antes de utilizar la punta sónica sobre la pieza dental, ponerla en marcha y utilizar abundante spray de agua para refrigerar.
- Nivel de potencia ① : Acabado
- Nivel de potencia ③ : Conformación

Para premolares:



SFM7.000.1
mesial



SFD7.000.1
distal



SF1981.000
Soporte para puntas sónicas

Para molares:



SFM7.000.2
mesial



SFD7.000.2
distal



SF12.000
Punta CEM

Nota:

Komet ofrece la punta sónica CEM SF12 para un óptimo asentamiento de los inlays y coronas parciales



Video «Reglas de preparación para inlays de cerámica y coronas parciales»

Micro/Bevel

Puntas sónicas para micropreparaciones

La preservación de la sustancia dura natural del diente es una prioridad para la odontología conservadora. Es por esto que el concepto básico de la odontología mínimamente invasiva ha generado inevitablemente nuevas exigencias en el diseño de los instrumentos. Además de nuestros instrumentos rotatorios para micropreparaciones (sets 4337 y 4383) con cuellos delgados y partes activas pequeñas, ahora ofrecemos puntas sónicas para la terapia mínimamente invasiva de caries incipiente. El tratamiento de lesiones cariosas con instrumentos convencionales conlleva un riesgo elevado de eliminar demasiada sustancia sana del diente, particularmente en las zonas interproximales críticas, donde un daño en las piezas adyacentes no siempre puede evitarse.

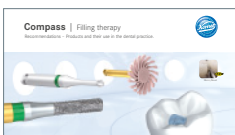
Aquí entran en juego las puntas sónicas Micro. Sus pequeñas partes activas han sido especialmente diseñadas para el tratamiento de pequeñas lesiones de difícil acceso. El odontólogo puede elegir entre una punta hemisférica pequeña (tamaño 016) y grande (tamaño 024). Las puntas son adecuadas tanto para el acceso oclusal como lateral de la cavidad.

Las puntas Bevel sirven para el biselado preciso de los márgenes de la cavidad a un ángulo de 45°.

Todas las puntas están dotadas de un revestimiento diamantado unilateral para evitar daños en las piezas adyacentes. Disponibles en versiones para uso por mesial y distal. Para optimizar la preparación mínimamente invasiva de lesiones muy pequeñas, recomendamos el uso de gafas lupa o un microscopio.



Consejo:
Recomendamos nuestro Compás para
Terapia con obturaciones:





Indicaciones:

- Preparación orientada a la preparación exacta de microlesiones sin dañar las piezas adyacentes con la punta sónica SF30D/M, disponible con una semi-esfera pequeña [1] o grande [2]
- Biselado de los márgenes de la cavidad con la punta SF58D/M [3]

Ventajas:

- Revestimiento diamantado unilateral para evitar daños a las piezas adyacentes
- Gracias a los movimientos oscilantes y la preparación mínimamente invasiva, las puntas son muy apreciadas para la odontología infantil
- Biselado preciso de los márgenes de la cavidad (puntas Bevel) para perfeccionar la calidad de la restauración [3]

Recomendación de uso en la pieza de mano SF1LM/S de Komet:

- Antes de utilizar la punta sónica sobre la pieza dental, ponerla en marcha y utilizar abundante spray de agua para refrigerar
- Nivel de potencia 1 : tratamiento suave

Puntas micro



SF30M.000.016
mesial



SF30D.000.016
distal



SF30M.000.024
mesial



SF30D.000.024
distal

Puntas Bevel



SF58M.000.027
mesial



SF58D.000.027
distal



Set 4337.314
para la micropreparación según el Dr. Stefan Neumeyer*

*también disponible con vástago 313 (FG corto)



Set 4383
para restauraciones mínimamente invasivas según el Dr. Stefan Neumeyer

Stripping | Shaping



Puntas sónicas finas para superficies proximales

En colaboración con el Dr. Ivo Agabiti hemos desarrollado puntas sónicas muy delgadas, revestidas con grano de diamante fino, para superficies proximales.

Indicaciones:

- Separación previa a la preparación de muñones de coronas
- Alisado de excesos marginales interproximales durante la preparación de cavidades [1/2]
- Configuración anatómica de las superficies interproximales de composite [3/4]
- Reducción interproximal del esmalte como parte de un tratamiento ortodóntico [5/6]

Ventajas:

- Gracias a un revestimiento unilateral («M» para superficies mesiales, «D» para superficies distales) se evitan daños en los dientes adyacentes.
- Existen puntas planas («Strip») y puntas convexas («Shape»)



Asesoramiento científico:
Dr. Ivo Agabiti, Pesaro/Italia



Stripping
activa en la superficie plana

- **SFD1F.000**
60° | distal
- **SFM1F.000**
60° | mesial
- **SFD3F.000**
15° | distal
- **SFM3F.000**
15° | mesial

Shaping
activa en la superficie convexa

- **SFD2F.000**
60° | distal
- **SFM2F.000**
60° | mesial

Recomendación de uso en la pieza de mano SF1LM/S de Komet:

- Antes de utilizar la punta sónica sobre la pieza dental, ponerla en marcha y utilizar abundante spray de agua para refrigerar
- Nivel de potencia 1 : tratamiento suave



Vídeo «Preparación coronaria»
Dr. Agabiti



Vídeo «Preparación cavitaria»
Dr. Agabiti



Vídeo «ASR - Reducción interproximal del esmalte»
Dr. Agabiti



Configuración anatómica de fisuras

Indicaciones:

Apertura mínimamente invasiva de fisuras [1/2]. Esto puede ser necesario en las siguientes situaciones:

- Detección de caries oculta
- Remoción de caries en las fisuras
- Preparación para sellado de fisuras

Ventaja:

Gracias a la baja amplitud de las oscilaciones y al pequeño diámetro de la parte activa, esta punta sónica permite un trabajo mínimamente invasivo.

Recomendaciones de utilización en la pieza de mano SF1LM/S de Komet:

- Antes de utilizar la punta sónica sobre la pieza dental, ponerla en marcha y utilizar abundante spray de agua para refrigerar.
- Nivel de potencia ❶ : Apertura mínimamente invasiva de fisuras
- Nivel de potencia ❷ : tratamiento estándar
- Nivel de potencia ❸ : utilizar sólo brevemente



SF849.000.009



Técnica de Coronas revestidas (Veneers)

SF8850

Punta sónica para la técnica de coronas revestidas (Veneers) según Dres. Schwenk y Striegel, de Nuremberg.

Indicación:

Terminación después de haber efectuado la preparación inicial del veneer con instrumentos rotatorios de forma congruente [3].

Ventaja:

La combinación del grano muy fino y la baja amplitud de las oscilaciones permiten obtener superficies muy lisas [1], prerequisite indispensable para lograr un sellado marginal óptimo [2].

Recomendaciones de utilización:

- Preparar primero los veneers en la forma usual, con instrumentos rotatorios.
- Modelar con el instrumento 6850.314.016
- Terminar con el instrumento 8850.314.016
- El retoque final, especialmente de los bordes, se realiza con la punta sónica SF8850 de grano muy fino.
- Antes de utilizar la punta sónica sobre la pieza dental, ponerla en marcha y utilizar abundante spray de agua para refrigerar.
- Nivel de potencia ① en la pieza de mano SF1LM/S: Retoque fino de las superficies



Asesoramiento científico:
Dr. Thomas Schwenk
Dr. Marcus Striegel



● 6850.314.016



● 8850.314.016



● SF8850.000.016



Consejo:

La punta SF8878KD/KM también es apropiada para la técnica de coronas revestidas (página 24)

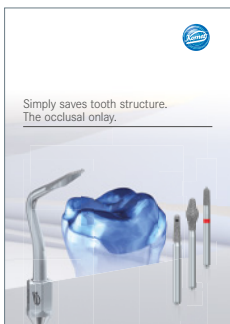
Acabado proximal

Perfectas superficies proximales

En colaboración con el Dr. Oliver Ahlers, Hamburgo, Komet ha desarrollado puntas sónicas para el alisado y el acabado de superficies proximales. El usuario puede escoger entre 2 puntas, biseccionadas a lo largo de su parte activa, para uso por mesial y distal. Al preparar la región proximal el objetivo es crear superficies rectas sin dañar los dientes adyacentes.

Sin embargo, resulta difícil conseguir esta tarea con los instrumentos rotatorios convencionales. Para ahorrar espacio en esta región, suelen utilizarse instrumentos rotatorios muy finos pero el perfil de las superficies creadas de esta manera tiende a ser levemente ondulado.

Aquí entran en juego las puntas sónicas SFD6 y SFM6. Tras haber eliminado el contacto proximal las nuevas puntas sónicas son ideales para crear una superficie recta y uniforme.

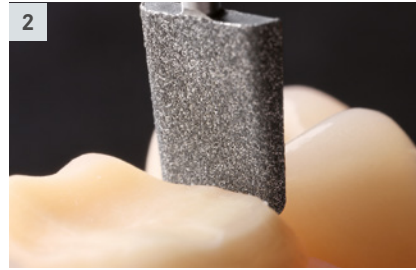
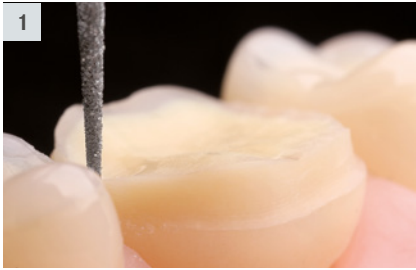


Folleto Onlays Oclusales
© 418600



Set 4665 ST
Set Onlays oclusales
en un fresero de acero inoxidable esterilizable

Consejo:
Estas puntas sónicas complementan de forma ideal el set 4665ST para onlays oclusales. Para información más detallada, sírvase consultar nuestro folleto para Onlays oclusales.



Indicaciones:

- Utilizar dentro del marco de preparaciones coronarias en la región proximal y dentro del marco de preparaciones mínimamente invasivas de onlays oclusales.
- Alisado y acabado de superficies proximales [2] después de haber separado con un instrumento rotatorio convencional (p. ej. 858.314.010) [1].

Ventajas:

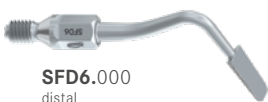
- Gracias a su geometría especial (más anchas que instrumentos rotatorios para separar en tamaño 010) es más fácil crear superficies lisas que p. ej. con el instrumento para acabar fig. 8858.314.010.
- Además, gracias al revestimiento diamantado unilateral, es posible dejar intactos los dientes adyacentes.

Recomendación de uso en la pieza de mano sónica SF1LM/S de Komet:

- Antes de utilizar la punta sónica sobre la pieza dental, ponerla en marchay utilizar abundante spray de agua para refrigerar.
- Nivel de potencia ① : Acabado
- Nivel de potencia ③ : Conformación



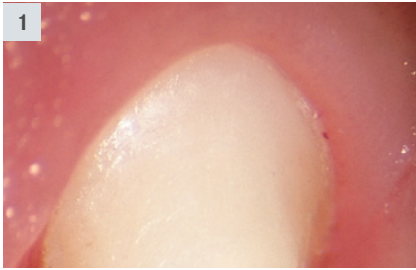
SFM6.000
mesial



SFD6.000
distal

Consejo:

Para la preparación de inlays cerámicos en la región proximal recomendamos nuestras puntas sónicas SFM7 y SFD7 (páginas 14, 15)



Preparación coronaria

Complemento ideal a la preparación con instrumentos rotatorios

Según el doctor Massironi, «los mejores efectos de sinergia se logran por medio de una combinación de instrumentos rotatorios y sónicos». Hemos puesto en práctica su concepto, desarrollando puntas sónicas especialmente adaptadas a la preparación de muñones.

Nuestras puntas sónicas especiales, bisecionadas a lo largo de su parte activa, para uso por mesial y distal así como las puntas sónicas SF8878K y SF8856, fueron desarrolladas en colaboración con el

Prof. Günay dae la universidad médica de Hanover y constituyen un complemento ideal al Juego 4384A.

Grano medio



SF979.000.012, 014, 016



SF878K.000.018



SF856.000.018



SF862.000.014



SF847KR.000.016

Grano fino



● SF8979.000.014, 016



● SF8878K.000.018



● SF8856.000.018

Biseccionado a lo largo de su parte activa:



● SF8878KD.000.018
distal



● SF8878KM.000.018
mesial

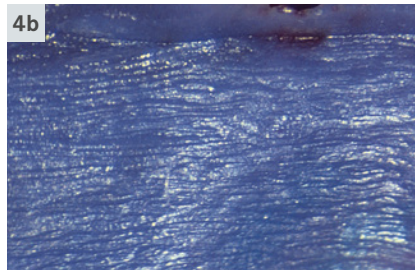
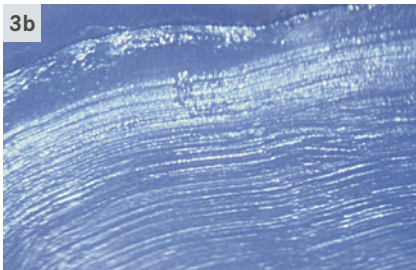
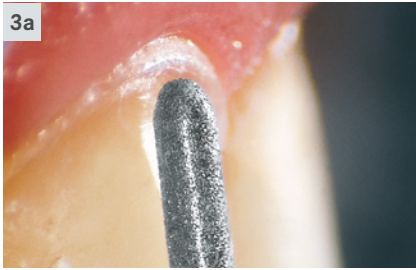


Asesoramiento científico:
Dr. Domenico Massironi, Milán/Italia
Prof. Günay, Medizinische Hochschule
Hanover/Alemania



Juego 4384A

Para la preparación de muñones con instrumentos conteniendo punta-guía según el Prof. Günay



Indicaciones:

- Posicionamiento y terminación exactos del margen protético [4 a/b] y terminación interproximal después de haber efectuado la preparación supragingival con instrumentos rotatorios de forma congruente [3 a/b].
- Recorte interproximal mediante puntas sónicas biseccionadas a lo largo de su parte activa (para uso por mesial o distal).

Ventajas:

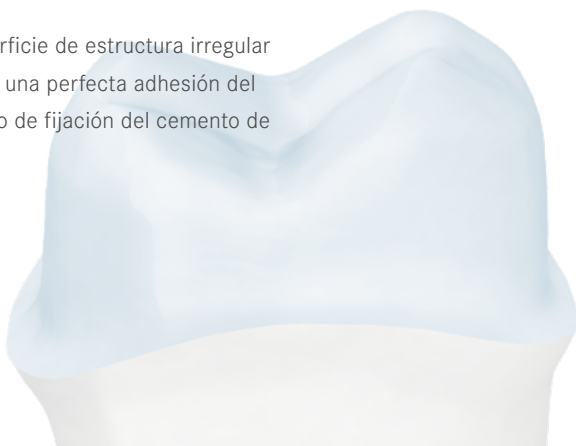
- Trabajo suave para evitar daños a la encía y hemorragias que podrían complicar la toma de impresión
- Los hilos de retracción no son extirpados
- Preparación de márgenes protéticos muy finos, creando así las condiciones esenciales para un ajuste perfecto y una larga duración de la restauración [1/2]
- La superficie de estructura irregular ayuda a una perfecta adhesión del cemento de fijación

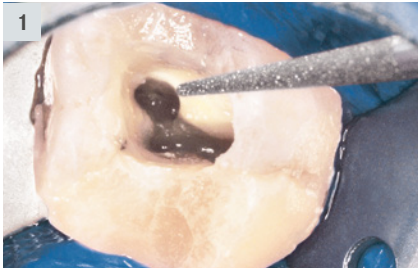
Recomendaciones de uso:

- Efectuar una preparación preliminar con instrumentos rotatorios de forma congruente.
- Antes de utilizar la punta sónica sobre la pieza dental, ponerla en marcha y utilizar abundante spray de agua para refrigerar.
- Nivel de potencia ❶ en la pieza de mano sónica SF1LM/S de Komet: Posicionado y terminación del margen protético.



Vídeo «Preparación coronaria»
Dr. Massironi





Endodoncia

Tratamiento endodóntico ortógrado

Indicaciones:

Preparación ortógrada de la cámara pulpar y preparación del tercio cervical del conducto radicular durante un tratamiento endodóntico.

- SF66: Preparación inicial de la cavidad de acceso, eliminación de sustancia excesiva
- SF69: Acabado de la cavidad de acceso y leve refresco de la capa de dentina, remoción de residuos de material de obturación radicular
- SF67: Detección de conductos pequeños y calcificados, apertura de las porciones superiores de los conductos durante la revisión; durante la preparación en vez de utilizar Gates Glidden [1]
- SF68: Alternativa al SF67 con un ángulo más pronunciado
- SF70: Ensanchado de conductos largos y anchos, desbloqueo de instrumentos fracturados, remoción de obturaciones radiculares de gutapercha y cementos blandos

Ventajas:

- Fácil preparación inicial y eliminación de viejas obturaciones radiculares
- Fácil detección de conductos radiculares
- Ensanchado de conductos obliterados
- Preparación de accesos rectos a los conductos sin debilitar la corona
- Útil para remoción de obturaciones radiculares duras, cementos o pernos
- Preparación conservadora y controlada, sin escalonamientos o excesos de material
- Excelente visibilidad



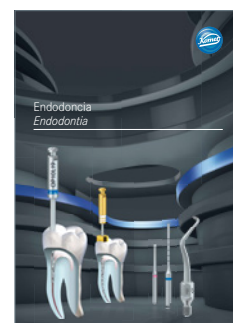


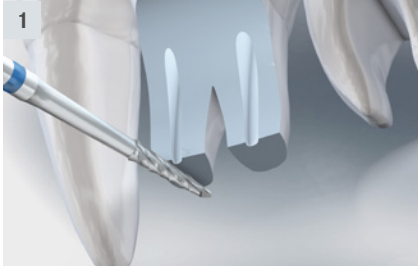
Recomendaciones de uso:

- Preparar primero el diente en la forma usual, con instrumentos rotatorios.
- Antes de utilizar la punta sónica sobre la pieza dental, ponerla en marcha y utilizar abundante spray de agua para refrigerar
- Nivel de potencia **1** en la pieza de mano SF1LM/S de Komet: acabado de las superficies y desgaste fino
- Nivel de potencia **2** en la pieza de mano SF1LM/S de Komet: Remoción de grandes cantidades de sustancia

Consejo:

Recomendamos nuestra amplia gama de instrumentos para el tratamiento endodóntico.





Endodoncia

Tratamiento endodóntico retrógrado

Indicaciones:

Para la preparación retrógrada del conducto radicular durante apicectomías. Tras haber realizado el acceso a través del hueso maxilar, la preparación de una ventana ósea y la resección de la punta radicular [1], se usan las siguientes puntas sónicas:

SF56/SF57: Localización de la entrada apical del conducto radicular [2]

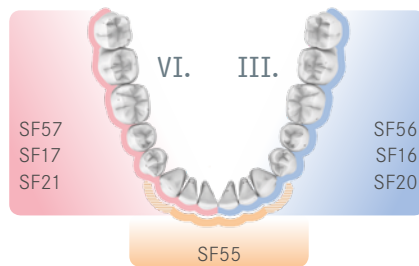
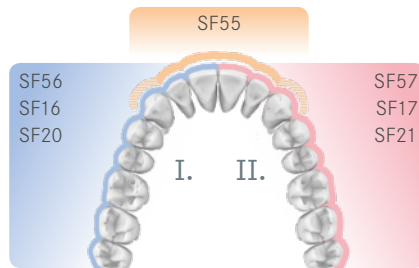
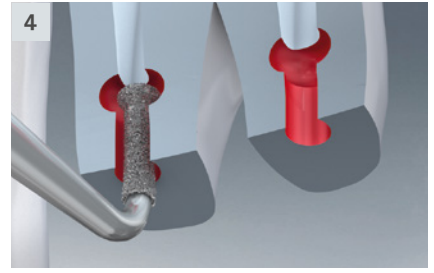
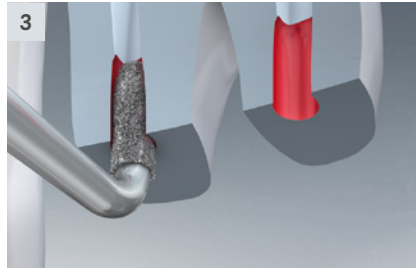
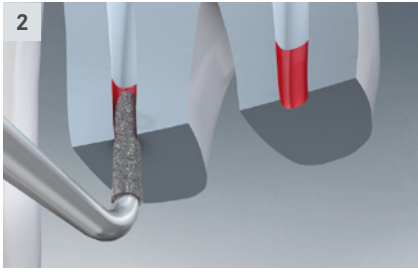
SF16/SF17: Preparación de la cavidad hasta una profundidad de 3 mm [3]

SF55: En dientes anteriores, su forma especial le permite trabajar en raíces con una curvatura marcada en dirección bucal/vestibular

SF20/SF21: Permite crear retenciones en profundidad para evita la pérdida del material de obturación [4]

Ventajas:

- Tratamiento mínimamente invasivo sin necesidad de crear ventanas óseas grandes
- Permite una preparación axial hasta en condiciones de muy poco espacio
- Trabajo cómodo gracias a la disponibilidad de puntas con doble curvatura
- Disponibilidad de puntas delgadas para una visión excelente en todas las regiones del maxilar
- Facilitan la preparación de retenciones en profundidad para evitar la pérdida de la obturación retrógrada



Recomendaciones de utilización en la pieza de mano SF1LM/S de Komet:

- Antes de utilizar la punta sónica sobre la pieza dental, ponerla en marcha y utilizar abundante spray de agua para refrigerar
- La solución refrigerante estéril tiene que ser proporcionada por un recurso externo, usando el adaptador de refrigeración SF1979 (la alimentación de agua de la unidad dental debe desconectarse)
- Sólo utilizar la punta con el nivel de potencia ①

Tratamiento endodóntico

Activación de soluciones de irrigación

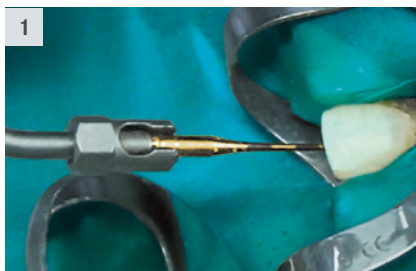
Indikation:

Para la activación de soluciones de irrigación durante un tratamiento endodóntico [1]. La eficacia de las sustancias de irrigación y desinfección dentro del conducto aumenta enormemente gracias a la vibración. Las corrientes microscópicas generadas remueven bacterias, residuos de tejido pulpar, fragmentos de dentina y barro dentinario (smear layer) en forma segura [2].

Ventajas:

- Irrigación efectiva del conducto radicular
- Fabricada de níquel titanio altamente flexible, superficie revestida de nitruro de titanio
- Instrumento de diámetro pequeño para irrigación de conductos estrechos
- Un sólo diámetro para todos los conductos – evita tener que cambiar el instrumento
- Instrumentos con punta inactiva y no dentados para evitar una remoción inadvertida de sustancia de las paredes del conducto
- Marcas hechas a láser para indicar la profundidad de penetración





Recomendaciones de uso:

- Preparar primero el conducto radicular siguiendo las prácticas habituales con un sistema de preparación conocido (p. ej. F6 SkyTaper, F360 o R6 ReziFlow)
- A continuación, incorporar a la preparación del conducto mediante vibración sónica un protocolo de irrigación endodóntica existente
- No active la punta de irrigación para introducirla en el conducto. Activarla solamente cuando ya se encuentre en posición
- Utilizarla exclusivamente en el nivel de potencia ❶ de la pieza de mano SF1LM/S de Komet
- Trabajar con suaves movimientos ascendentes y descendentes



SF65.000.020
Punta sónica para activar
soluciones de irrigación



587.000
Tuerca de fijación para
soporte para puntas SF1981



SF1981.000
Soporte para puntas

Juego 4615
5 puntas sónicas SF65, 1 soporte,
1 tuerca de fijación 587

Cirugía



Cortes en el hueso extremadamente finos

Puntas sónicas para la cirugía oral según el Dr. Ivo Agabiti

Indicaciones:

Trabajo óseo conservador en intervenciones quirúrgicas o implantológicas. Dr. Agabiti inventó estas puntas sónicas con un contorno exterior alargado, pero redondeado de la parte activa, idealmente idóneo para este trabajo.

- Cortes en hueso [1 a/b] [2 a/b]
- Separación de la cresta alveolar (splitting) [1 a/b]
- Separación y extracción de un diente de su alvéolo dental [2 a/b] [3 a/b]



SFS 100.000
sagital



SFS 101.000
axial

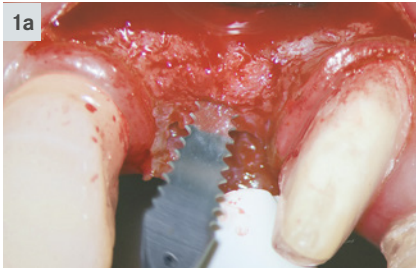


SFS 102.000
recta



Asesoramiento científico:
Dr. Ivo Agabiti, Pesaro/Italia
www.sonosurgery.it

Nota:
Grosor de corte 0,25 mm
Profundidad de corte 10,70 mm




Ventajas:

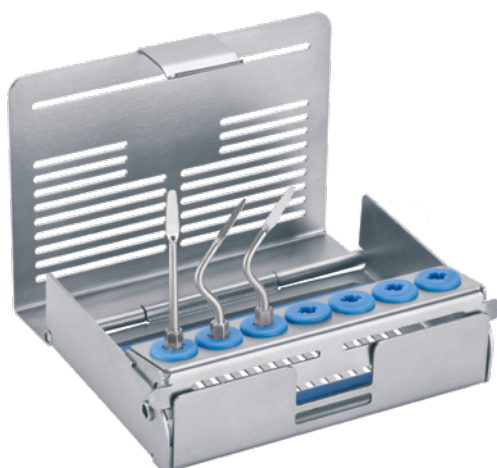
- Forma perfecta
- Incisiones muy delgadas
- Suave hacia los tejidos blandos
- Manipulación sencilla
- Excelente visibilidad
- Control óptimo durante la operación

Recomendaciones de uso en la pieza de mano SF1LM/S de Komet:

- Nivel de potencia ② : tratamiento suave
- Nivel de potencia ③ : tratamiento estándar
- La solución refrigerante estéril tiene que ser proporcionada por un recurso externo, usando el adaptador de refrigeración SF1979 (la alimentación de agua de la unidad dental debe desconectarse)



Video 
Dr. Ivo Agabiti



4567A

Juego Sonosurgery
Puede esterilizarse hasta 135°C



Elevación del seno maxilar lateral

SFS109 | SFS103 - 105

Puntas sónicas para la movilización mínimamente invasiva de la membrana perios-tal durante la elevación abierta del seno, desarrollada en colaboración con el Dr. Ivo Agabiti.

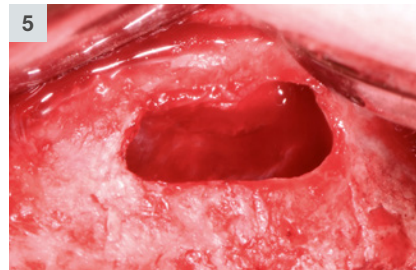
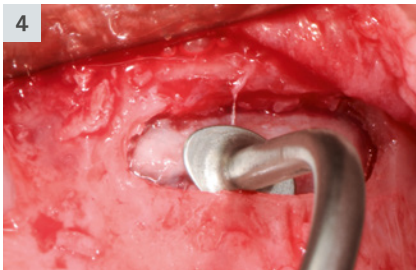
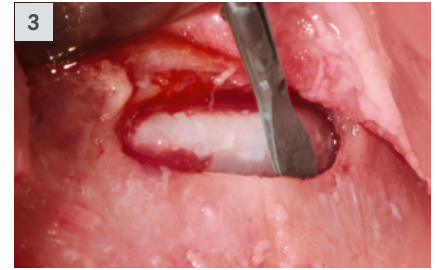
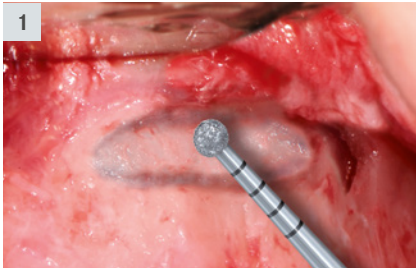
Indicaciones:

- Preparación suave de una ventana ósea lateral
- Separación suave de la membrana sinusal en la ventana ósea
- Elevación suave de la membrana sinusal



Asesoramiento científico
Dr. Ivo Agabiti, Pesaro/Italia
www.sonosurgery.it





Ventajas:

- Las oscilaciones de las puntas sónicas permiten despegar suavemente la membrana sinusal en la ventana ósea movilizada anteriormente
- La forma de plato de las puntas sónicas SF103 y SF104 es ideal para elevar la membrana sinusal en los márgenes de la ventana ósea

Recomendación de uso en la pieza de mano SF1LM/S:

- Nivel de potencia ① : tratamiento suave
- Nivel de potencia ② : tratamiento estándar
- La solución refrigerante estéril debe provenir de un recurso externo, a través del adaptador de refrigeración SF1979 (la alimentación de agua de la unidad dental debe desconectarse)



Video
Dr. Ivo Agabiti



SFS109.000.025
diamantada, redonda, grano medio



SFS103.000
Plato Ø 2,5 mm, 75°
angular



● **SFS109F.000.025**
diamantada, redonda, grano fino



SFS104.000
Plato Ø 2,5 mm, 35°
angular



SFS105.000
Oval («Pie de elefante»),
ca. 3,5 x 5,2 mm, 60° angular

Tratamientos en hueso

SFS110

Punta sónica diamantada para efectuar cortes verticales en dirección mesial y distal en hueso durante la dilatación de la cresta alveolar

Recomendación de uso en la pieza de mano SF1LM/S:

- Nivel de potencia ① : tratamiento suave
- Nivel de potencia ② : tratamiento estándar
- La solución refrigerante estéril tiene que ser proporcionada por un recurso externo, usando el adaptador de refrigeración SF 1979 (la alimentación de agua de la unidad dental debe desconectarse)



SFS110.000
diamantada, cónica
Ø 1,5 mm, L = 10 mm



Consejo:
Sírvese consultar
nuestros folletos:

Cirugía
Surgery
© 410102



Extensión quirúrgica de coronas

SFS120 - 122

Puntas sónicas para la extensión quirúrgica mínimamente invasiva de coronas sin la creación de un colgajo según Dres Schwenk y Striegel, de Nuremberg



SFS120.000.020
para dientes 2/4



SFS120.000.030
para dientes 1/3



SFS121.000.020
para dientes 15-18, 35-38



SFS121.000.030
para dientes 15-18, 35-38



SFS122.000.020
para dientes 25-28, 45-48



SFS122.000.030
para dientes 25-28, 45-48

Indicaciones:

- Extensión quirúrgica mínimamente invasiva de coronas sin efectuar un colgajo. Esto se logra girando la punta sónica en dirección mesial y distal con el fin de restablecer el ancho biológico en los siguientes casos:
- Contorno irregular de la arcada dentaria [1]
- Sonrisa gingival [2]
- Daños al ancho biológico [3]

Ventajas:

- Extensión quirúrgica sin efectuar un colgajo
- Restablecimiento del ancho biológico sin necesidad de una cirugía periodontal [4]
- Remoción efectiva de sustancia ósea, gracias a la forma plana de la punta
- Con periferia diamantada
- Excelente cicatrización de la herida; tratamiento prácticamente atraumático
- Técnica mínimamente invasiva

Recomendaciones de uso en la pieza de mano SF1LM/S:

- Nivel de potencia ① : tratamiento suave
- Nivel de potencia ② : tratamiento estándar



Asesoramiento científico:
Dr. Thomas Schwenk
Dr. Marcus Striegel



Video
Dr. Thomas Schwenk
Dr. Marcus Striegel



Pieza de mano sónica

SF1LM/S

Pieza de mano sónica de Komet

La pieza de mano sónica accionada por aire (Airscaler) SF1LM/S permite un trabajo cuidadoso y efectivo. Se distingue por sus oscilaciones elípticas a 360°. Además, LSF1LM/S ofrece las siguientes ventajas:

- Compatible con cualquier conexión del tipo MULTIflex™ (SF1LM) y conexiones Sirona® (SF1LS)
- Óptima iluminación del sitio quirúrgico gracias a dos rayos de luz focalizados
- Regulación continua de la potencia (3 niveles)
- Nivel 1 = tratamiento suave
- Nivel 2 = tratamiento estándar
- Nivel 3 = utilizar sólo brevemente*
- Tope de seguridad en nivel 2
- Frecuencia de oscilación: 6 Khz.
- Spray de refrigeración integrado
- Garantía de 2 años por parte del fabricante

Nota importante:

Utilice una presión de contacto reducida; presiones de contacto altas reducen la vibración de las puntas sónicas y por ende también su efectividad.

* Este nivel no está autorizado para todas las puntas sónicas; por favor consulte las advertencias correspondientes en las instrucciones de uso de cada punta.



Indicación/Indicação	Nivel de potencia SF1LM/S Nível de potência SF1LM/S		
	1	2	3
Scaler	1	2	3
Limpieza de implantes/Limpeza dos implantes	1	2	3
Tratamientos periodontales/Periodontal	1	2	3
Prep. de coronas/Prep. coroas, Stripping/Shaping	1	3	3
Prep. de cavidades, Inlay	1	3	3
Técnica veneers/Técnica Veneer, Micro/Bevel	1	3	3
Apertura de fisuras/Tratamiento de fisuras	1	2	3
Endodoncia*/Endodontia*	1	2	3
Cirugía**/Cirurgia**	1	2	3

Atención: *SF65, **SFS103 - 105 puede utilizarse sólo en el nivel 1.
 Atencão: *SF65, **SFS103 - 105 somente permitido no nível 1.
 **SFS100/101/102/109 también 1.
 **SFS100/101/102/109 também 1.

1 permitido/permitido
 2 permitido sólo brevemente/apenas tempor. permitido
 3 prohibido/não permitido

© 09/2016 - 410653V3 - www.kometdental.de

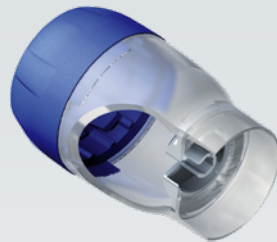
Carta de control para las puntas para profilaxis y tratamientos periodontales, con un resumen útil de las potencias al dorso (410653).



Accesorios



9993L6
Contenedor de esterilización para 3 puntas sónicas y 6 instrumentos FG o CA



SF1975
Cambiador de puntas con torsión



9953
Tops de silicona para 9952/9993L6

9952
Contenedor de esterilización (sin instrumentos)



9981
Acoplamiento Lux con 4 agujeros

Para todos los instrumentos accionados por aire (turbina, pieza de mano sónica etc.) con acoplamiento KaVo Multiflex™.



SF1978L
Adaptador de irrigación para puntas sónicas

(Preparación en una máquina de limpieza y desinfección de Miele)



9982
Lámpara de recambio tecnología XENON para 9981



9983
Junta tórica para 9981



9984
Junta tórica para 9981

Accesorios



Juego 4602

Adaptador de refrigeración SF1979 para alimentación externa de solución refrigerante estéril y llave 566

SF1977L

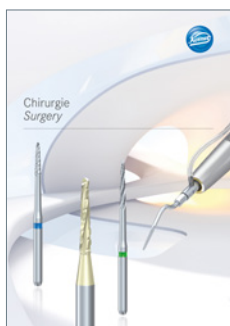
Adaptador de irrigación para el adaptador de refrigeración SF1979

(Para la preparación en una máquina de limpieza y desinfección de Miele)

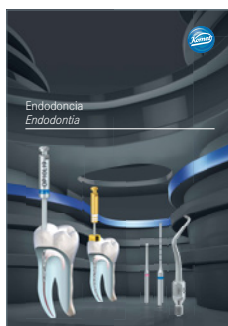
Nota importante:

La solución refrigerante estéril debe provenir de un recurso externo, a través del adaptador de refrigeración SF1979 (la alimentación de agua de la unidad dental debe desconectarse).

Consejo:
Por más informaciones, sírvase
consultar nuestros folletos:



Cirugía
Surgery
CE 410102



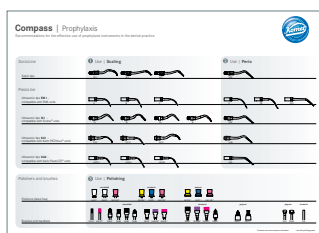
Endodoncia
Endodontia
CE 418813



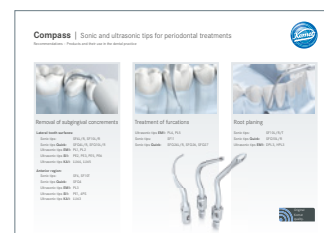
Folleto Onlays Oclusales
CE 418600



Información del fabricante
Para el reprocesamiento de
puntas sónicas
CE 410382



Compás
Profilaxis
CE 417244



Compás
Puntas sónicas y ultrasónicas para
tratamientos periodontales
CE 418176



Compás
Restauraciones de cerámica
integral
CE 412295



Compás
Periodoncia
CE 417238



Compás
Terapia con obturaciones
CE 417124



Komet Dental

Gebr. Brasseler GmbH & Co. KG

Trophagener Weg 25 · 32657 Lemgo

Postfach 160 · 32631 Lemgo · Germany

Verkauf Deutschland:

Telefon +49 (0) 5261 701-700

Telefax +49 (0) 5261 701-289

info@kometdental.de

www.kometdental.de

Komet Austria Handelsagentur GmbH

Hellbrunner Straße 15

5020 Salzburg · Austria

Telefon +43 (0) 662 829-434

Telefax +43 (0) 662 829-435

info@kometdental.at

www.kometdental.at

Export:

Telefon +49 (0) 5261 701-0

Telefax +49 (0) 5261 701-329

export@kometdental.de

www.kometdental.de

