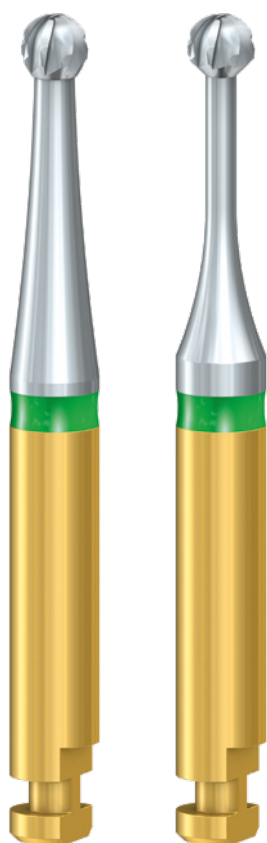


Usuwanie próchnicy | H1SEM

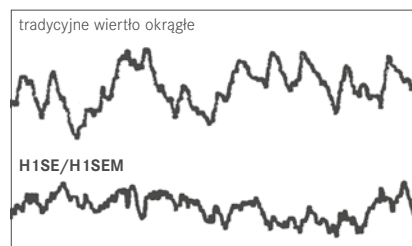


Innowacyjny system wiertel zapewniający pracę przy małych wibracjach.

Dzięki zastosowaniu najnowocześniejszej technologii produkcji firmie Komet udało się opracować instrument z wyjątkowymi ostrzami hybrydowymi. Wiertło z dwoma rodzajami ostrzy łączy ze sobą funkcjonalność z wysokim komfortem leczenia.

Okrągły kształt oraz ostre ostrze przejściowe pozwalają na szybkie i ostrożne usuwanie próchnicy. Jednocześnie znajdujące się na bocznej powierzchni instrumentu ostrza naprzemiennie znacznie redukują wibracje.

Wyniki laboratoryjne potwierdzają subiektywne odczucie wyjątkowo spokojnego obrotu instrumentu.



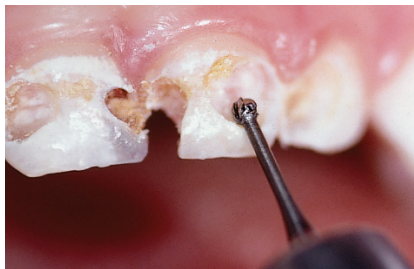
Zakres wibracji

H1SEM – Z myślą o minimalnie inwazyjnym usuwaniu próchnicy


H1SEM to udoskonalona wersja klasycznego wiertła H1SE: instrumenty te charakteryzują się smukłą konstrukcją szyjki. Smukła szyjka wiertła zawdzięcza swoją stabilność lutowanemu połączeniu. Zastosowanie powiększenia optycznego, np. lup lub mikroskopu zabiegowego, pozwala na minimalną preparację.

Korzyści finansowe:

Ponieważ wiertło wykonane jest z wysokojaściowego i drobnoziarnistego węgla spiekane, jego ostrza na długo zachowują swoją ostrość i nie ulegają zniszczeniu, dzięki czemu jest ono bardzo trwałe.



Wskazówki dot. stosowania:

- Optymalna liczba obrotów
 $1.000 - 1.500 \text{ min}^{-1}$.
- Aby zminimalizować ryzyko termicznego uszkodzenia miążgi nie należy dociskać instrumentu podczas pracy i wybrać niskie obroty w zielonej kątnicy.

Szyjka standardowa:



● H1SE.204.008



● H1SE.204.010*



● H1SE.204.012



● H1SE.204.014*



● H1SE.204.016



● H1SE.204.018*



● H1SE.204.021



● H1SE.204.023*



● H1SE.204.025



● H1SE.204.027*



● H1SE.204.029



● H1SE.204.031

* także z trzonkiem 205

Wąska szyjka:



● H1SEM.204.010*



● H1SEM.204.012*



● H1SEM.204.014*



● H1SEM.204.016*



● H1SEM.204.018*



● H1SEM.204.021*



● H1SEM.204.023*



● H1SEM.204.025



● H1SEM.204.027*



● H1SEM.204.029



● H1SEM.204.031

* t aakże w chwycie 205

Wskazówka:

Czy znają już Państwo asortyment naszych wiertel różyczkowych? Ceramiczne wiertło różyczkowe K1SM pomaga w kontrolowanym i ostrożnym usuwaniu próchnicy (Informacje o produkcie 410455).



Wskazówka:

Do usuwania próchnicy znajdującej się w pobliżu miążgi polecamy instrument PolyBur, którego ostrza ulegają automatycznie stępieniu na zdrowej, twardej zębiny (Informacje o produkcie 410463).

