



Instrument do przycinania tkanek | CeraTip



Niemiecki wzór użytkowy zgłoszony GM 20 2007 006 415

Trwały instrument z wysokowytrzymałej ceramiki.

Jednym z białych, innowacyjnych elementów systemu CeraLine jest także instrument do przycinania tkanek CeraTip, opracowany we współpracy z prof. dr Samim Sandhausem. Jest on wykonany z sprawdzonego materiału – mieszaniny częściowo stabilizowanego itrem tlenku cyrkonu oraz tlenku glinu. Ten wysokojakościowy surowiec sprawia, że instrument CeraTip charakteryzuje się doskonałymi właściwościami, niezbędnymi podczas ostrożnego przycinania tkanki.

Typowym obszarem wskazań dla zastosowania instrumentu CeraTip są liczne zabiegi z zakresu chirurgii błon śluzowych (patrz kolejna strona). CeraTip to doskonała alternatywa dla skalpela lub narzędzi elektrochirurgicznych.

Jednolita konstrukcja niesie ze sobą wiele zalet: ergonomiczny kształt CeraTip sprawia, że wszystkie zabiegi z zakresu ginekologii można wykonać tylko przy użyciu jednego instrumentu.

Ten biały instrument umożliwia bezproblemowe dojście do wszystkich obszarów, ponieważ nie posiada metalowego uchwytu,

który utrudnia manipulację w przypadku tradycyjnych instrumentów do przycinania tkanek. Dodatkowo dzięki jednolitej konstrukcji instrument ten jest bardzo trwały, ponieważ w jego przypadku nie ma ryzyka odklejenia się końcówki z metalowego uchwytu.

Aby instrument ten był lepiej widoczny w białym otoczeniu gabinetu, został wyposażony w znacznik laserowy.

Wszystkie zalety w pigułce

- Modelowanie przy zmniejszonej skłonności do krwawienia
- Trwała, jednolita konstrukcja - brak ryzyka przedwczesnego odklejenia końcówki z metalowego uchwytu, jak w przypadku innych instrumentów tego typu
- Ergonomiczny kształt - instrument nie posiada metalowego uchwytu utrudniającego manipulację, dzięki czemu może być stosowany we wszystkich wskazaniach
- Nie zawiera metalu, jest w związku z tym biokompatybilny i nie ulega korozji

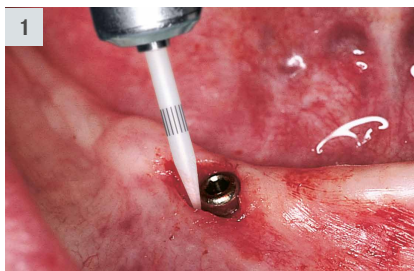
Wskazania:

Instrument CeraTip można z powodzeniem wykorzystywać w licznych zabiegach z zakresu chirurgii błony śluzowej:

- Odslanianie implantu śródkostnego (Ryc. 1)
- Poszerzenie kieszonki dziąsłowej po preparacji kikuta pod koronę (Ryc. 2)
- Odslanianie ubytków przyszyjkowych
- Odslanianie zębów zatrzymanych
- Papilektomia

Przeciwwskazania

Efekt dźwigni, który może doprowadzić do skrzywienia instrumentu.



Wskazówki dot. stosowania:

- Instrument należy przykładać punktowo do tkanki wykonując spokojny ruch przy liczbie obrotów $\approx_{opt.} 300.000 - 450.000 \text{ min}^{-1}$.
- Instrument należy używać bez chłodzenia wodą. Tylko w taki sposób może powstać energia rotacyjna, umożliwiająca modelowanie tkanki w wyniku termokoagulacji przy zredukowanym krwawieniu.
- Do czyszczenia instrumentu należy używać wyłącznie szczotek nylonowych. Szczotki metalowe mogą powodować występowanie przebarwień na instrumencie wywołane tarcieniem.



KT.314.016



Zestaw 456 1