

Pulidores | Juego 4312A

para el Pulido de Composite



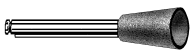
El Kit 4312A es apropiado para el pulido de restauraciones de composite y acrílicos para revestimientos. El pulido en tres etapas usando una granulometría gruesa (celeste), media (rosa) y fina (gris) genera una superficie de composite brillante.

El pulido se efectúa en tres etapas:

1. Pulidores **celestes** para un prepulido rápido y efectivo de obturaciones de composite.



9400.204.030



9403.204.055



9406.204.100

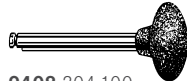
3. Pulidores de color **gris claro** logran un alto brillo.



9402.204.030



9405.204.055

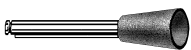


9408.204.100

2. Pulidores de color **rosa claro** proporcionan un brillo mate sedoso.



9401.204.030



9404.204.055



9407.204.100



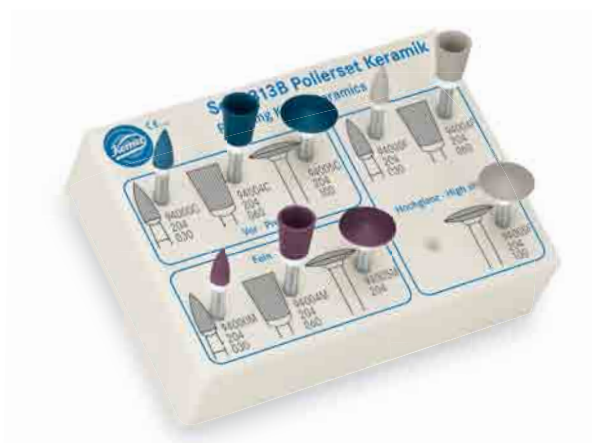
Recomendaciones de uso:

- Velocidad óptima
 ⌚_{opt.} 5.000 - 6.000 rpm
- Trabajar con suficiente refrigeración (mínimo 50 ml/min.)
- Efectuar baja presión de contacto y trabajar con movimientos levemente circulares
- No utilizar pasta de pulir
- Utilizar siempre agentes de limpieza y desinfectantes apropiados para pulidores que no contengan alcohol, como ser Komet DC1 para la preparación manual y DCTherm para la preparación mecánica
- esterilizar sólo en autoclave



Pulidor | Juego 43 13B

para el Pulido de Cerámica



El pulido se efectúa en tres etapas:

1. Pulidores de color **azul oscuro** para un prepulido rápido y efectivo de cerámica.



94000C.204.030



94004C.204.060



94005C.204.100

2. Pulidores de color **rosa oscuro** generan un brillo mate.



94000M.204.030

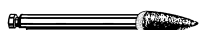


94004M.204.055



94005M.204.100

3. Los pulidores **grises**, muy resistentes y eficientes proporcionan un alto brillo sin necesidad de un horneado final adicional.



94000F.204.030



94004F.204.060




94005F.204.100



Este Kit fue desarrollado para el pulido de restauraciones cerámicas. Los pulidores para el prepulido, pulido y pulido de alto brillo contienen partículas de diamante integradas y logran superficies tales que no es necesario efectuar un horneado final después de haber realizado las correcciones necesarias.

Recomendaciones de uso:

- Velocidad óptima
 opt. 5.000 - 6.000 rpm
- Utilizar con suficiente refrigeración (mínimo 50 ml/min.)
- Efectuar baja presión de contacto y trabajar con movimientos levemente circulares
- No utilizar pasta de pulir
- Utilizar siempre agentes de limpieza y desinfectantes apropiados para pulidores que no contengan alcohol, como ser Komet DC1 para la preparación manual y DCTherm para la preparación mecánica
- esterilizar sólo en autoclave

