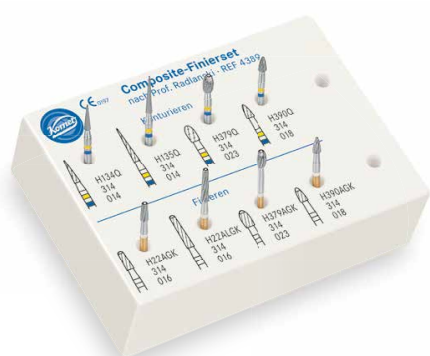




Финишная обработка композита | Набор 4389



На первом этапе композитная пломба формируется при помощи Q-инструментов. В каталожном номере буква "Q" обозначает особую крестообразную насечку, которая была разработана для эффективного контурирования.

Различные формы инструментов – H134Q/H135Q (заостренный конусный), H379Q (яйцеобразный) и H390Q (гранатовидный) – прекрасно адаптированы к препарированным поверхностям зуба. При-

меры применения на обороте этой листовки демонстрируют оптимальное использование инструментов.

Q-инструменты, легко узнаваемые по желто-голубому маркировочному кольцу, обладают нережущим кончиком, что обеспечивает безопасность при контакте с десной. Однако, H390Q, обозначенный красно-зеленым кольцом, имеет режущий кончик и служит для воссоздания глубоких фиссур.

После прецизионного иссечения акрилового пломбирочного материала с использованием Q-инструментов выполняется финишная обработка при помощи соответствующих инструментов AGK. Инструменты AGK имеют закрученное лезвие и благодаря особой геометрии лезвий они превосходно подходят для финишной работы, их преимущество в замечательно ровном исполнении. Чтобы не допустить появления бороздок на пломбирочном материале или повреждения десны во время финишной обработки, инструменты снабжены нережущим кончиком и так

называемым уступом безопасности. Инструменты AGK визуально отличаются от других боров золотистым хвостовиком и белым маркировочным кольцом.

Для заключительного полировочного этапа мы рекомендуем нашу трехшаговую систему полиров для обработки композита: Набор 4312A включает в себя пламевидные, чашеобразные и линзообразные инструменты. Высокоглянцевое полирование пломбы выполняется без полировочной пасты в следующей очередности: светло-голубой, светло-розовый и светло-серый полиры.

Набор 4389 также идеально подходит для деликатного мгновенного иссечения при адгезивной фиксации керамических вкладок при помощи композита. Инструменты создают оптимальную адаптацию поверхности в переходных зонах между натуральной тканью зуба и пломбирочным материалом. Излишки фиксирующего композита могут быть легко удалены без повреждения вкладки или естественной ткани зуба.

Применение

1. - 2. Создание контура (H135Q.314.014) и финишная обработка (H22ALGK.314.016) вестибулярных поверхностей. При обработке поверхностей незначительного размера используются более короткие инструменты (H134Q.314.014 и H22AGK.314.016).

3. - 4. Аналогично проводится двух-этапная финишная обработка небной поверхности (H379Q.314.023 и H379AGK.314.023). Эти инструменты также используются для препарирования бугорков при лечении кариеса I класса.

5. - 6. Препарирование фиссур при помощи гранатовидных инструментов (H390Q.314.018 и H390AGK.314.018).

7. Предварительное полирование проксимальных поверхностей линзообразными полирами для композита 9406 (светло-голубой), 9407 и 9408.204.100.

8. Полирование бугорков и вестибулярных поверхностей чашеобразными инструментами 9403, 9404 (светло-розовый) и 9405.204.055.

9. Высокоглянцевое полирование окклюзионной поверхности пламевидным инструментом 9400, 9401 и 9402.204.030 (светло-серый).

Набор 4389



● H134Q.314.014



● H135Q.314.014



● H379Q.314.023



● H390Q.314.018



○ H22AGK.314.016



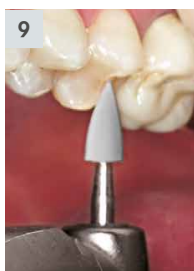
○ H22ALGK.314.016



○ H379AGK.314.023



○ H390AGK.314.018



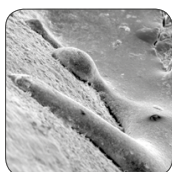
Рекомендации по применению:

- Инструменты Q и AGK используются в красном угловом наконечнике с оптимальной скоростью ω_{opt} 20.000 об/мин. Прилагайте минимальное контактное давление, чтобы избежать появления нежелательных бороздок.
- Полиры для композита, содержащие алмазные частицы, должны использоваться со значительным охлаждением во избежание размягчения поверхности композита. В зависимости от исходной степени шероховатости поверхности первый полировочный этап (светло-голубой полир) может быть пропущен.

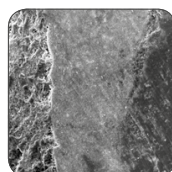
Фотографии и SEM микро-
графии: проф. Радлянский,
Берлин

Керамическая вкладка пред-
оставлена благодаря дру-
жеской поддержке проф.
Фрисмейера, Берлин

Сегмент А SEM микрография, 250x



До:
Соединение с излишками
композита



После:
Соединение после
финишной обработки



Обработка соединения
с керамической вкладкой