

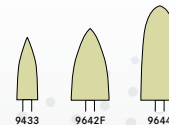
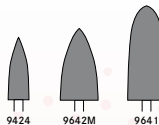
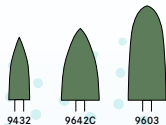
# Zestawienie | Protetyczne instrumenty do polerowania

Zalecenia dotyczące stosowania protetycznych instrumentów do polerowania



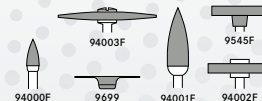
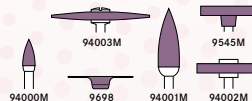
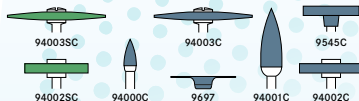
Protezy częściowe/Protezy całkowite

**Tworzywa sztuczne na płyty protez**



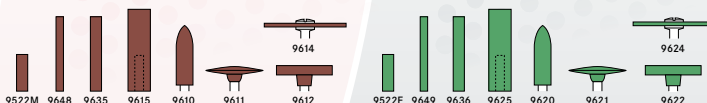
Licówki, licowanie, inlay, korony

**Ceramika dentystyczna**



Inlay, korony, mosty

**Metale szlachetne**



Korony, mosty, metalowe płyty protez

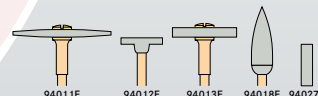
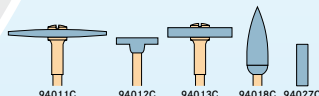
**Stopy metali nieszlachetnych**



Elementy pierwotne/korony, łączniki, krawędzie

**Wysokowytrzymała ceramika**

np. ZrO<sub>2</sub>, ceramiki prasowane



Polerowanie wstępne/nadawanie kształtu

Polerowanie z połyskiem

Polerowanie na wysoki połysk

liczba obrotów:  $\varnothing$  6.000 min<sup>-1</sup>

Nieprzebrnięcie maksymalnie dopuszczalnej liczby obrotów powoduje podwyższenie ryzyka niebezpieczeństwa

Zastrzega się możliwość zmiany produktu i koloru.

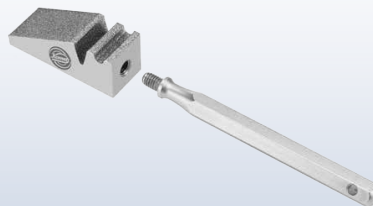
Uniwersalne instrumenty do polerowania

**Stopy metali szlachetnych/Tworzywa sztuczne na licówki**



Uniwersalne instrumenty do polerowania bez polysku

**Stopy metali**



Ostrzałka diamentowa

593.000

Trzymadefka

