



Frezy z węgliku spiekanego | UK



Lepsza jakość powierzchni i dobre znoszenie materiału podczas obróbki prac w kolorze zębów!

Dotąd do opracowywania ceramiki przed kolejnym wypalaniem stosowano zwykle instrumenty diamentowe lub z węgliku krzemu, a uzyskana powierzchnia często nie spełniała wysokich wymagań jakościowych.

Dzięki nowym frezom UK firmy Komet - opracowanym specjalnie z myślą o obróbce materiałów w kolorze zębów, takich jak ceramika oraz licujące tworzywa sztuczne - porowate powierzchnie ze żłobieniami powstałymi wskutek zastosowanych instrumentów szlifujących raz na zawsze odejdą do przeszłości.

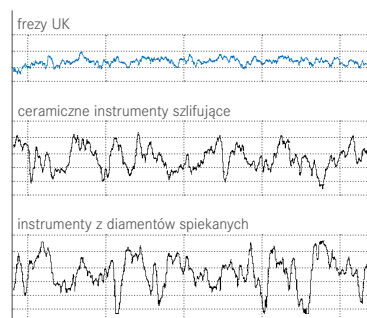
Zalety ostrzy UK

Szersze możliwości zastosowania

Ostrza UK idealnie sprawdzają się podczas opracowywania ceramiki (przed napaleniem glazury), jak również materiałów licujących z tworzywa sztucznego oraz przejść pomiędzy licowaniem a podbudową metalową.

Lepsza jakość powierzchni

Dzięki nowemu, podwójnemu szlifowi frezy UK pozwalają uzyskać powierzchnię spełniającą najwyższe wymagania.



Porównanie jakości powierzchni (głębokość porów μm)

Znaczne korzyści finansowe

Ostre i odporne na wyszczerbienie ostrza oraz wysoka wytrzymałość dzięki zastosowaniu drobnoziarnistego i silnie zagęszczonego węgliku spiekanego.

Specjalne oznaczenie

Frez oznaczony jest białym pierścieniem, posiada połączony trzonek i wygrawerowane laserowo oznaczenie rodzaju ostrzy UK, dzięki czemu nie sposób go pomylić z innym narzędziem.

Ergonomiczna praca

Frezy UK zapewniają kontrolowane znoszenie materiału oraz pozbawioną wibracji pracę, dzięki czemu nie obciążają stawów.

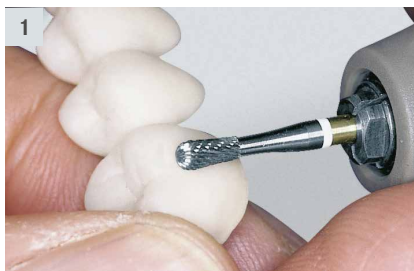
Zastosowanie:

1. Indywidualne nadawanie kształtu i struktury powierzchni przy użyciu frezu H77 UK.104.023.

2. Anatomiczne kształtowanie części przyszyjkowych zęba oraz opracowywanie powierzchni przy użyciu frezu H129 UK.104.023.

3. Opracowywanie kształtu powierzchni żującej przy użyciu frezu H138 UK.104.023.

4. Opracowywanie przejść pomiędzy podbudową metalową a ceramiką licującą przy użyciu frezu H139 UK.104.023.



Wskazówki dot. stosowania:

- Stosowanie w mikrosilniku protetycznym z niewielką siłą nacisku.
- Zalecana liczba obrotów:
tworzywa licujące $\text{rot.}_{\text{opt.}} 25.000 \text{ min}^{-1}$
ceramiki miękkie $\text{rot.}_{\text{opt.}} 15.000 \text{ min}^{-1}$



○ H77UK.104.023



○ H79UK.104.040



○ H129UK.104.023



○ H136UK.104.016



○ H138UK.104.023



○ H139UK.104.023