



Wiertło do usuwania kleju | AGK



Wiertło do usuwania kleju o wyjątkowych właściwościach.

We współpracy z prof. Radlanskim z Wolnego Uniwersytetu Berlina opracowaliśmy wiertła AGK przeznaczone specjalnie do usuwania pozostałości kleju. Instrumenty te usuwają w krótkim czasie miękkie resztki kleju, natomiast ich specjalne ostrza chronią twarde szklivo zęba.

Możliwe jest to dzięki specjalnej geometrii ostrzy. Skręcone ostrza z trwałego węgla spiekanego pozwalają na precyzyjne usuwanie miękkich materiałów i sprawiają, że wiertło pracuje bardzo spokojnie, co zwiększa bezpieczeństwo zabiegu.

Aby chronić dziąsło, wszystkie wiertła do usuwania kleju nie posiadają naciąg w przednim odcinku części roboczej (gładki wierzchołek). Ponadto znajdująca się na głowie wiertła fazka bezpieczeństwa zapobiega tworzeniu żłobień.

Stożkowe wiertło do usuwania kleju dostępne jest zarówno na kątnicę, jak i turbinę w dwóch wariantach długości głowy: (4,75 mm i 8 mm). Wersja dłuższa - H22ALGK - opracowana została specjalnie z myślą o kłach i dłuższych zębach przednich.

Kształt jajka (H379AGK) i kształt granatu (H390AGK) szczególnie dobrze sprawdzają się do usuwania kleju z powierzchni podniebnych w przypadku aparatów ortodontycznych montowanych od strony językowej.



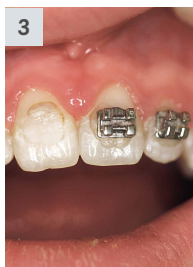
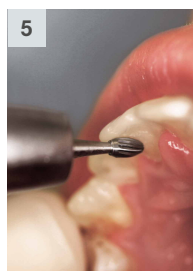
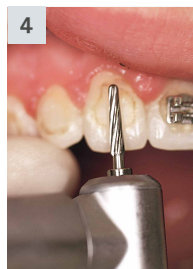
"Gładki wierzchołek" (GK, niem. Glatte Kuppe) do ochrony dziąseł

Fazka bezpieczeństwa, zapobiegająca tworzeniu żłobień.

Usuwanie pozostałości kleju z jednoczesną ochroną szkliva.

Postępowanie:

1. Sytuacja wyjściowa.
2. Zdejmowanie zamków ortodontycznych.
3. Zamek zdjęty z zęba 11.
4. Usuwanie pozostałości kleju przy użyciu wiertła H22ALGK.204.016.
5. Usuwanie pozostałości kleju z powierzchni podniebiennej przy użyciu wiertła H379AGK.204.023.
6. Polerowanie powierzchni wargowych przy użyciu gumki polerskiej 9631.204.060.



Wskazówki dot. stosowania:

- Wiertłami do usuwania kleju należy pracować bez nacisku. Należy zawsze pracować z dostatecznym chłodzeniem (co najmniej 50 ml/min.).
- Zalecenie dot. liczby obrotów trzonek 314:
 - w czerwonej kątnicy przy prędkości $\varnothing_{opt.} 120.000 \text{ min}^{-1}$
 - w turbinie przy prędkości $\varnothing_{opt.} 160.000 \text{ min}^{-1}$
- Zalecenie dot. liczby obrotów trzonek 204:
 - w mikrosilniku/kątnicy przy prędkości $\varnothing_{opt.} 40.000 \text{ min}^{-1}$

Obok powyższych uwag ogólnych należy przestrzegać indywidualnej liczby obrotów podanej na opakowaniu. Należy zachować szczególną ostrożność, aby nie doszło do uszkodzenia szkliwa zęba. Po całkowitym usunięciu pozostałości kleju szkliwo błyszczący.



○ H22GK.314.016



○ H22AGK.204.016



○ H22AGK.314.016



○ H22ALGK.204.016



○ H22ALGK.314.016



○ H379AGK.204.023



○ H379AGK.314.023



○ H390AGK.314.018