

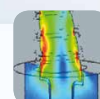


# Minimum inwazyjności, maksimum estetyki. **DentinPost X Coated** i **TitanPost X Coated**.



System ER

Krótkie wkłady korzeniowe z retencyjną głowicą i specjalną powłoką



Quality Products  
Made in Germany

Brasseler®, Komet®, CeraBur®, CeraCut®, CeraDrill®, CeraFusion®, CeraPost®, CompoClip®, CompoStrip®, DC1®, DCTherm®, FastFile®, F360®, F6 SkyTaper®, H4MC®, MicroPlant®, OptiPost®, PolyBur®, TissueMaster®, TMC® i TissueMaster Concept® to zastrzeżone znaki towarowe Gebr. Brasseler GmbH & Co. KG.

Wymienione w tekście produkty i użyte nazwy są częściowo chronione prawem marki, prawem patentowym i prawem autorskim. Brak specjalnego oznaczenia lub znaku ® nie oznacza braku ochrony prawnej.

Materiał ten jest chroniony prawem autorskim. Wszelkie prawa zastrzeżone, również w odniesieniu do tłumaczenia, przedruku i powielania, w tym częściowego. Bez uzyskania pisemnej zgody wydawcy żadna część niniejszego materiału nie może być w jakiegokolwiek formie (fotokopia, mikrofilm lub innym sposobem) reprodukowana lub przetwarzana za pomocą systemów elektronicznych.

Zastrzega się możliwość zmiany produktu i koloru oraz wystąpienia błędów drukarskich.

# Czynią sprawdzone rozwiązania perfekcyjnymi. Dwa nowe wkłady systemu ER.

- Niewielka głębokość kotwiczenia pozwala na minimalne osłabienie korzenia
- Wyraźnie zaznaczona głowica retencyjna znajdująca zastosowanie w przypadku zębów mocno zniszczonych
- Doskonała retencja i estetyka dzięki zastosowaniu pełnej powłoki
- Dokładna, szybka preparacja łoża pod wkład przy pomocy inteligentnego instrumentarium
- Mocowanie wkładów i nadbudów przy pomocy techniki adhezyjnej





# W trosce o kanał korzeniowy.

**DentinPost X Coated** i **TitanPost X Coated**. Włókno szklane było zawsze estetyczne, teraz także tytan – Sprawdzony system ER zyskał teraz kolejny element.



## Estetyczne uzupełnienia protetyczne także głęboko zniszczonych zębów

DentinPost X Coated to wkład z włókna szklanego. Jego silnie zaznaczona główka retencyjna pozwala na wykonanie estetycznego uzupełnienia protetycznego także zębów z mocno zniszczoną częścią koronową. TitanPost X Coated z główką retencyjną, dzięki specjalnej powłoce w kolorze zęba jest pierwszym wkładem tytanowym, który doskonale łączy w sobie stabilność i estetykę.



## Doskonała retencja

Wkład DentinPost X Coated i TitanPost X Coated są całkowicie silikatywane i silanizowane oraz pokryte warstwą polimeryzacyjną zapewniającą połączenie, co gwarantuje doskonałą retencję między wkładem a materiałem mocującym.



## Minimalne osłabienie korzenia

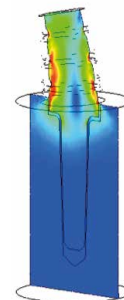
Wkłady DentinPost X Coated i TitanPost X Coated są krótkie. Długość trzonka wynosi zaledwie 6 mm. Z tego względu charakteryzują się one tak małą inwazyjnością jak żaden inny wkład. Dzięki nieznacznej głębokości kotwiczenia powoduje on minimalne osłabienie korzenia.

Analiza FEM potwierdziła, że w przypadku krótkich wkładów nie pojawiają się znaczące naprężenia/siły począwszy od około 1/3 długości wkładu.

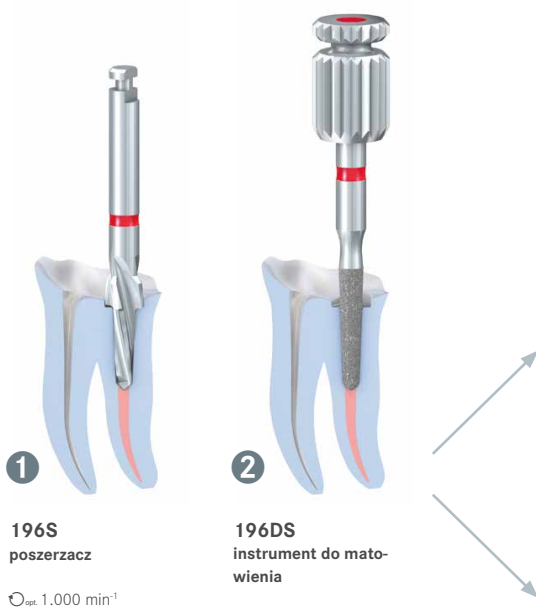


## Szybkie i komfortowe zakładanie

Wkład DentinPost X Coated dostępny jest w wielkościach 070, 090, 110 a wkłady TitanPost X Coated w wielkościach 070 i 090. Idealnie korespondujące z nim instrumentarium zapewnia szczególnie skuteczną i komfortową preparację łoża. Opracowanie nowych narzędzi 196S pozwoliło wyeliminować jeden etap roboczy, ponieważ wiertło wykonuje jednocześnie preparację w kształcie skrzynki retencyjnej i łoża dla wkładu.

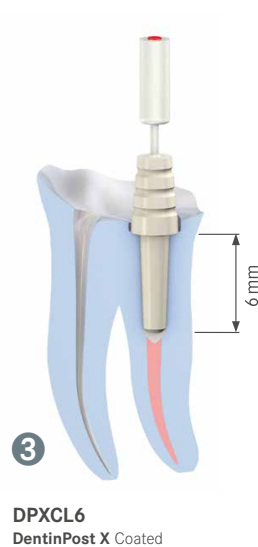


**źródło:**  
Wewnętrzna analiza elementów skończonych dotycząca naprężeń/sił w kanale korzeniowym, wrzesień 2015

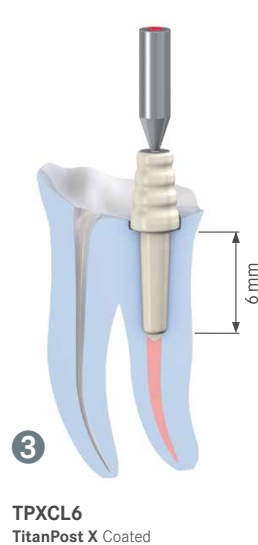


[ 01 ] Po usunięciu wypełnienia kanału korzeniowego (np. przy pomocy wiertła pilotującego 183LB) należy użyć poszerzacza 196S wykonując jednocześnie preparację w kształcie skrzynki retencyjnej i łoża dla wkładu - dokładnie na 6 mm.

[ 02 ] Zmatowienie ścian kanału korzeniowego dwoma lub trzema obrotami - dokładnie na głębokość 6 mm bez dociskania instrumentu do matowienia 196DS.



[ 03 ] Założenie już w pełni pokrytego wkładu DPXCL6 lub TPXCL6. Bez problemu przy użyciu niepokrytego trzonka, który po umieszczeniu wkładu wystarczy odłamać. Wybór materiału w zależności od wskazania:



#### DentinPost X Coated

- w przypadku zębów zniszczonych częściowo i głęboko
- idealne w przypadku pojedynczych uzupełnień

#### TitanPost X Coated

- w przypadku zębów zniszczonych częściowo i głęboko
- idealne dla uzupełnień złożonych, jak np. filar mostu



# Wkłady i instrumentarium.

## ER DentinPost X Coated



● DPXCL6.000.070

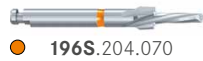


● DPXCL6.000.090



● DPXCL6.000.110

## ER poszerzacz



● 196S.204.070



● 196S.204.090



● 196S.204.110

## ER poszerzacz z dłuższym trzonkiem



● 196SL.204.070



● 196SL.204.090



● 196SL.204.110

## ER instrumenty do matowienia



● 196DS.644.070



● 196DS.644.090



● 196DS.644.110

## ER TitanPost X Coated



● TPXCL6.000.070



● TPXCL6.000.090



DentinPost X Coated  
Set 4650 | Set 4651 | Set 4661



TitanPost X Coated  
Set 4657 | Set 4658



Komet Dental  
Gebr. Brasseler GmbH & Co. KG  
Trophagener Weg 25 · 32657 Lemgo  
Postfach 160 · 32631 Lemgo · Germany

Export:

Telefon +49 (0) 5261 701-0  
Telefax +49 (0) 5261 701-329  
export@kometdental.de  
www.kometdental.de