



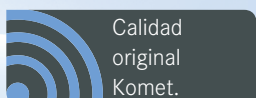
SonicLine ahora en un clic. **SonicLine Quick.**

SonicLine Quick
Puntas sónicas de alta
calidad

Micro/Bevel **new**



Quality Products
Made in Germany





MULTIflex™ y SONICflex™ son marcas de la empresa KaVo.

Brasseler®, Komet®, CeraBur®, CeraCut®, CeraDrill®, CeraFusion®, CeraPost®, DC1®, DCTherm®, FastFile®, F360®, F6 SkyTaper®, H4MC®, OptiPost®, PolyBur®, PrepMarker®, TissueMaster®, TMC® y TissueMaster Concept® son marcas registradas de Gebr. Brasseler GmbH & Co. KG.

Los productos y las denominaciones comerciales que figuran en estas páginas se encuentran protegidos en parte por patente o por derecho de autor o de marcas. La ausencia de una nota específica o la no figuración del signo ® no significa que no exista tal protección jurídica.

Esta obra está protegida por derecho de autor. Todos los derechos de divulgación, incluyendo reproducción total o parcial de fotos o textos, reimpresiones o extractos, almacenamiento o recuperación o difusión mediante cualquier sistema, están reservados y requieren de nuestro consentimiento por escrito.

Los colores y los productos están sujetos a alteraciones, exceptuando errores de impresión.

Hecho en febrero de 2017



Contenido

4 5	SonicLine Quick
	Profilaxis
6 7	Remoción de sarro
8	Profilaxis Implantes
	Periodoncia
9	Remoción de concrementos
10 11	Limpieza de raíces sin la creación de un colgajo
12 13	Limpieza de raíces con la creación de un colgajo/Furcaciones
	Odontología conservadora
14 15	Preparación de cavidades proximales
16 17	Micro/Bevel new
18 19	Stripping/Shaping (modelado)
	Odontología protética
20 21	Preparación coronaria
	Cirugía oral
22 23	Cirugía
24 25	Prolongación quirúrgica de coronas
26	Pieza de mano sónica
27 28	Accesorios



SonicLine Quick con la conexión rápida Quick.



Rotación de la mano con el máximo confort:
Ahora Quick en un clic.

Como fabricante líder de instrumentos dentales rotatorios, podemos ofrecerles una vasta gama de productos. Por este intermedio les presentamos con orgullo la extensa variedad de puntas sónicas de la línea SonicLine Quick de Komet.

En constante desarrollo, nuestra línea ahora también incluye las puntas sónicas de alta calidad con conexión rápida Quick para profilaxis, periodoncia, profilaxis Implantes, preparaciones coronarias, preparación de cavidades interproximales y modelado de obturaciones, ortodoncia, técnica de facetas revestidas (Veneers), configuración anatómica de fisuras, endodoncia, cirugía e implantología. El presente folleto contiene informaciones detalladas sobre los diversos campos de aplicación.

* En caso de indicaciones quirúrgicas, asegúrese de que la pieza de mano elegida tenga autorización para su aplicación en cirugía. La pieza de mano sónica SFQ2008L/LS de Komet y la pieza de mano SONICflex™ quick (Serie 2008/S/L/LS) de la empresa KaVo son adecuadas para este propósito.





Fabricada en Alemania, la línea SonicLine comprende una gama racional de puntas sónicas de muy alta calidad que cubren una multitud de indicaciones. El trabajo muy efectivo de las puntas sónicas de la línea SonicLine radica en los movimientos elípticos en todas las direcciones. Gracias a la claridad de sus marcas, las puntas sónicas son fáciles de manipular. La referencia de pedido está grabada a láser en la punta sónica y las puntas que están recubiertas con grano de diamante fino tienen un punto rojo identificatorio. Las puntas sónicas pueden ser reprocesadas en la máquina de limpieza/desinfección de Miele mediante un adaptador de irrigación que forma parte de un proceso validado. Las instrucciones sobre el reprocesamiento de las puntas sónicas pueden obtenerse de nosotros.

Además de la gran variedad de puntas sónicas, nuestra gama ahora incluye una pieza de mano que es apropiada para cualquier tipo de punta sónica autorizada: la pieza de mano SFQ2008L/LS accionada por aire. Por más información sobre nuestra pieza de mano SFQ2008L/LS, ver página 26 de este folleto.

Nota importante:

Las puntas sónicas de Komet* pueden utilizarse en la pieza de mano sónica SFQ2008L/LS de Komet y también en la pieza de mano SONICflex™ quick de la empresa KaVo (Serie 2008/S/L/LS).



Información del fabricante
Para el reprocesamiento de puntas sónicas (☎ 406182)

Stripping/Shaping

Preparación coronaria

Cirugía





Scaler

Puntas sónicas para la remoción del sarro | SFQ1-3

Indicación:

- En tratamiento de profilaxis, estos raspadores (scalers) sónicos se utilizan para la remoción subgingival y supra-gingival de sarro hasta una profundidad de 2 mm [1/2]

Ventajas:

- El trabajo mecánico es mucho menos agotador que el trabajo con instrumentos manuales
- Los movimientos elípticos en todas las direcciones de la pieza de mano transforman el trabajo circular en algo realmente sencillo

Recomendación de uso en la pieza de mano SFQ2008L/LS de Komet:

- Antes de utilizar la punta sónica sobre la pieza dental, ponerla en marcha y utilizar abundante spray de agua para refrigerar
- Nivel de potencia ① : tratamiento suave
- Nivel de potencia ② : tratamiento estándar
- Nivel de potencia ③ : utilizar sólo brevemente



SFQ1.000



SFQ2.000



SFQ3.000



Consejo:

Para la profilaxis de implantes recomendamos la punta sónica SF1982 de la pág. 8



Scaler

Puntas sónicas para la remoción del sarro | SFQ8

La punta sónica con demostrada fiabilidad para uso en tratamientos de higiene dental. La SFQ8 fabricada por Komet puede aplicarse en múltiples tratamientos, p. ej. para la eliminación de concrementos tanto en las zonas supragingivales como subgingivales. Por lo que la punta SFQ8 es ideal para combinar la eliminación de sarro y el raspado periodontal durante un tratamiento de limpieza dental profesional.

Indicación:

- Remoción de sarro supragingival y subgingival de sarro hasta una profundidad de 4 mm

Ventajas:

- Remoción suave y precisa de concrementos
- Refrigeración mejorada
- Facilita la irrigación de la bolsa periodontal hasta una profundidad de 4 mm [1]

Recomendación de uso en la pieza de mano SFQ2008L/LS de Komet:

- Antes de utilizar la punta sónica sobre la pieza dental, ponerla en marcha y utilizar abundante spray de agua para refrigerar
- Nivel de potencia ① : tratamiento suave
- Nivel de potencia ② : tratamiento estándar
- Nivel de potencia ③ : utilizar sólo brevemente



SFQ8.000

Profilaxis Implantes

Remoción de concrecimientos en cuellos de implantes | SF1982

Indicación:

- Puntas de polímero para la remoción de concreciones y depósitos blandos en cuellos lisos de implantes
- Remoción de placa
- Remoción de nuevos depósitos de sarro

Ventajas:

- No hay abrasión
- No hay asperización de las áreas lisas de los cuellos
- La conexión roscada entre el soporte y la punta de polímero es segura y sencilla de utilizar
- La punta polímero es descartable; el soporte puede ser reutilizado, reprocesado y esterilizado múltiples veces

Recomendación de uso en la pieza de mano SFQ2008L/LS de Komet:

- Nivel de potencia ① : tratamiento suave
- Nivel de potencia ② : tratamiento estándar



SF1982.000
Punta de polímero



566.000
Llave de montaje



SFQ1981.000
Soporte para puntas

Set 4662
10 puntas de polímero, 1 soporte,
1 llave de montaje 566



Tratamiento periodontal

Remoción de concrecimientos | SFQ4

Indicación:

- Remoción de placa dental blanda en bolsas gingivales profundas (hasta una profundidad de 9 mm) [1]

Ventajas:

- La función mínimamente invasiva de las puntas sónicas permite un trabajo suave y controlado, protegiendo el tejido blando y la superficie radicular
- Permite un mejor manejo bacteriano [2]

Recomendación de uso en la pieza de mano SFQ2008L/LS de Komet:

- Antes de utilizar la punta sónica sobre la pieza dental, ponerla en marcha y utilizar abundante spray de agua para refrigerar
- Nivel de potencia ① : tratamiento suave
- Nivel de potencia ② : tratamiento estándar
- Nivel de potencia ③ : utilizar sólo brevemente



SFQ4.000



SFQ4L.000



SFQ4R.000



SFQ4L.000

SFQ4R.000



Consejo:

Se recomienda efectuar un control regular del grado de desgaste de estas puntas, utilizando la carta de control (☎ ☎ 417443)

Tratamiento periodontal

Limpieza radicular sin la creación de un colgajo | SFQ10L/R

Nuestras puntas sónicas SFQ10L/R fueron creadas en colaboración con el Prof. Günay de la Universidad médica de Hano-ver. Gracias a su especial forma las puntas SFQ10L/R son ideales para la eliminación efectiva y mínimamente invasiva de la placa dental blanda y dura además del ali-sado de la superficie radicular. Gracias a su punta redondeada se reduce el riesgo de lesiones tanto para el paciente como para el operador. Además la singular forma de su parte activa se adapta perfecta-mente a las diversas anatomías de dientes, facilitando una limpieza óptima de las superficies.

Indicación:

- Eliminación efectiva y mínimamente invasiva de la placa dental blanda y dura además de el alisado de la super-ficie radicular con un reducido riesgo de causar lesiones al paciente



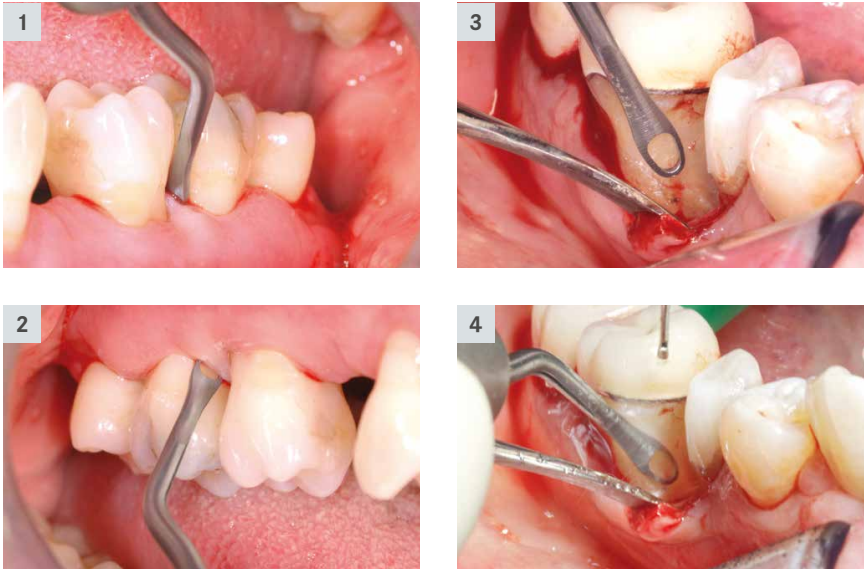
SFQ10L.000



SFQ10R.000



Acesoramiento científico:
Prof. Günay, Universidad médica de Hano-ver,
Alemania

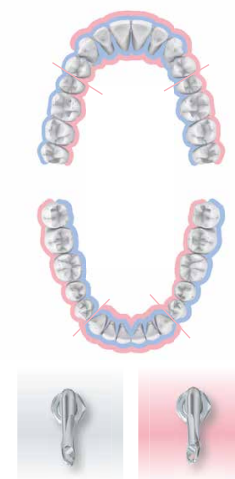
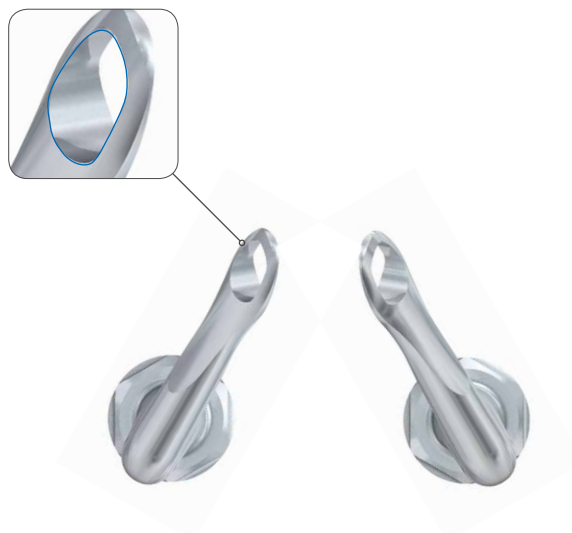


Ventajas:

- Parte activa en forma de ojal, mínimamente invasiva pero efectiva gracias a los cantos vivos internos en ambos lados (ver imagen)
- Se evitan daños en los tejidos blandos
- Puede utilizarse para el tratamiento periodontal con o sin la creación de un colgajo [1-4]

Recomendación de uso en la pieza de mano SFQ2008L/LS de Komet:

- Nivel de potencia ① : tratamiento suave
- Nivel de potencia ② : tratamiento estándar
- Nivel de potencia ③ : utilizar sólo brevemente



SFQ10L.000 SFQ10R.000

Tratamiento periodontal

Limpieza de la superficie radicular o furcaciones con la creación de un colgajo | SFQ24L-27

Las puntas sónicas para el alisado de la superficie radicular incluidas en la línea SonicLine fueron especialmente creadas para el tratamiento de furcaciones. Komet ofrece dos puntas para el tratamiento de concavidades de difícil acceso: SFQ24L y SFG24R [1]. Estas dos puntas con curvaturas especiales tienen partes activas en forma de botón de tamaño idéntico. Además las puntas sónicas SFQ26 y SFQ27 son ideales para la limpieza y el alisado de superficies. La SFQ26 tiene una parte activa en forma de botón con 2 mm de longitud y un grosor de 1 mm, mientras que la SFQ27 tiene una parte activa en forma de botón con 4 mm de longitud y un grosor de 1,5 mm [2/3].

Todas las puntas sónicas para el alisado de la superficie radicular están recubiertas de un grano de diamante de 25 µm.

Indicación:

- Limpieza de furcaciones de difícil acceso (SFQ24L-R)
- Alisado y limpieza de superficies y concavidades



SFQ24L.000



SFQ24R.000



SFQ26.000



SFQ27.000





Ventajas:

- Facilitan el acceso a las furcaciones proximales incluso en arcadas dentarias completas
- Gracias al grano fino de las puntas se consigue una limpieza efectiva de las superficies

Recomendación de uso en la pieza de mano SFQ2008L/LS de Komet:

- Antes de utilizar la punta sónica sobre la pieza dental, ponerla en marcha y utilizar abundante spray de agua para refrigerar
- Nivel de potencia ① : tratamiento suave
- Nivel de potencia ② : tratamiento estándar



SFQ24L.000 SFQ24R.000

Ideal también para la técnica CAD/CAM

Preparación de cavidades proximales

Para márgenes perfectos de la restauración

Las nuevas puntas sónicas para preparación de cavidades proximales fueron desarrolladas por Komet en colaboración con el Dr. Oliver M. Ahlers, de Hamburgo. El objetivo fue facilitar la conformación final así como el alisado de las paredes de cavidades proximales. Surgieron entonces 4 puntas diamantadas, biseccionadas a lo largo de su parte activa (mesial y distal), que se adaptan perfectamente a la preparación de premolares y molares. El diseño especial de las puntas fue desarrollado para cumplir con las reglas para la fijación de restauraciones de cerámica, y facilitar la preparación y la creación de la caja proximal. Para evitar daños a las piezas adyacentes, el recubrimiento diamantado de

las puntas es unilateral. Los ángulos redondeados de las puntas sónicas permiten realizar una transición perfectamente biselada entre la zona axial y el hombro de las cavidades. Esto genera las condiciones ideales para la toma de impresiones, tanto con los materiales de impresión convencionales como con las técnicas de imágenes ópticas. Es así que las puntas sónicas son igualmente apropiadas para restauraciones fabricadas convencionalmente y para las fresadas por CAD-CAM, permitiendo al técnico dental llevar a cabo un trabajo protético perfecto. Las formas bien definidas de las preparaciones facilitan la construcción, permitiendo una terminación precisa de las restauraciones.



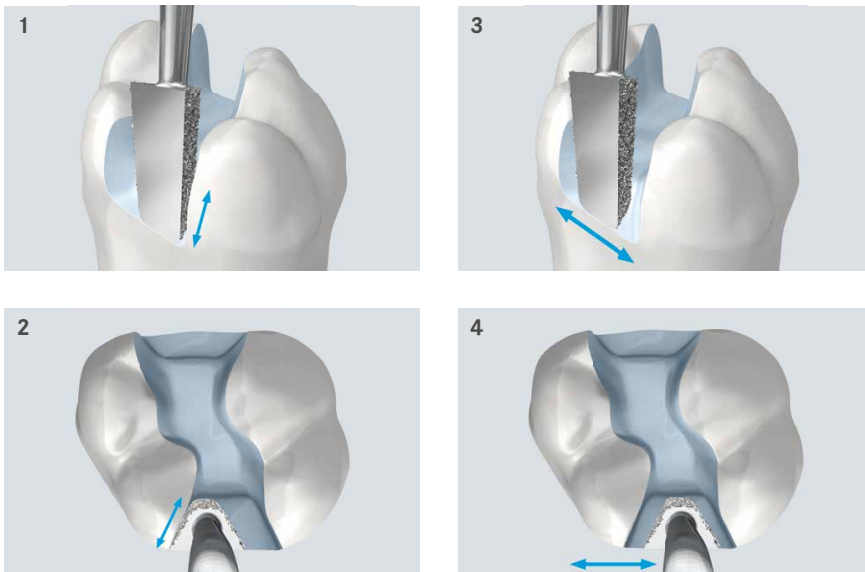
4 argumentos a favor de las puntas Komet:

- ❶ Revestimiento de diamante mejorado (60 µm en vez de 40 µm) para facilitar el modelado y el acabado
- ❷ Forma adaptada a inlays cerámicos modernos (en vez de los insertos cerámicos precedentes) garantizando superficies laterales planos y transiciones redondeadas
- ❸ Más profundidad axial para mejorar el modelado de las superficies bucales y linguales así como el fondo de la caja
- ❹ La punta está disponible en 2 tamaños para molares y premolares

Consejo:
Recomendamos nuestro Compás para Restauraciones de Cerámica Integral:



4562ST
Fresero esterilizable de acero inoxidable



Indicaciones:

- Conformación final y acabado de preparaciones proximales, así como alisado de los márgenes proximales en molares y premolares [1-4]. Tras haber efectuado la preparación, pueden utilizarse las siguientes restauraciones:
- Obturaciones directas de composites estéticos
- Inlays/coronas parciales de cerámica prensada o cerámica fresada por CAD/CAM

Ventajas:

- Formas redondeadas para la preparación de Inlays cerámicos y obturaciones de composite
- Dos tamaños diferentes para la preparación de defectos laterales pequeños y grandes
- El ángulo proximal óptimo de la preparación evita que queden prismas del esmalte sin soporte y hace que los márgenes de la restauración sean claramente legibles o escaneables

Recomendación de uso en la pieza de mano SFQ2008L/LS de Komet:

- Antes de utilizar la punta sónica sobre la pieza dental, ponerla en marcha y utilizar abundante spray de agua para refrigerar
- Nivel de potencia ❶ : Acabado
- Nivel de potencia ❸ : Conformación

Para premolares:



SFQM7.000.1
mesial



SFQD7.000.1
distal



SFQ1981.000
Soporte para puntas

Para molares:



SFQM7.000.2
mesial



SFQD7.000.2
distal



SF12.000
Punta CEM

Nota:

Komet ofrece la punta sónica CEM SF12 para un óptimo asentamiento de los inlays y coronas parciales



Vídeo «Reglas de preparación para inlays de cerámica y coronas parciales»



Webinario | "Técnicas de preparación y fijación de restauraciones de cerámica integral"
Univ.-Prof. Dr. Roland Frankenberger

Micro/Bevel **new**

Puntas sónicas para la micro preparación

La preservación de la sustancia dura natural del diente es una prioridad para la odontología conservadora. Es por esto que el concepto básico de la odontología mínimamente invasiva ha generado inevitablemente nuevas exigencias en el diseño de los instrumentos. Además de nuestros instrumentos rotatorios para micropreparaciones (sets 4337 y 4383) con cuellos delgados y partes activas pequeñas, ahora ofrecemos puntas sónicas para la terapia mínimamente invasiva de caries incipiente. El tratamiento de lesiones cariosas con instrumentos convencionales conlleva un riesgo elevado de eliminar demasiada sustancia sana del diente, particularmente en las zonas interproximales críticas, donde un daño en las piezas adyacentes no siempre puede evitarse.

Aquí entran en juego las puntas sónicas Micro. Sus pequeñas partes activas han sido especialmente diseñadas para el tratamiento de pequeñas lesiones de difícil acceso. El odontólogo puede elegir entre una punta hemisférica pequeña (tamaño 016) y grande (tamaño 024). Las puntas son adecuadas tanto para el acceso oclusal como lateral de la cavidad.

Las puntas Bevel sirven para el biselado preciso de los márgenes de la cavidad a un ángulo de 45°.

Todas las puntas están dotadas de un revestimiento diamantado unilateral para evitar daños en las piezas adyacentes. Disponibles en versiones mesiales y distales. Para optimizar la preparación mínimamente invasiva de lesiones muy pequeñas, recomendamos el uso de gafas lupa o un microscopio.



Consejo:

Recomendamos nuestro compás "Técnica de obturación":





Indicaciones:

- Preparación orientada a la preparación exacta de microlesiones sin dañar las piezas adyacentes con la punta sónica SF30D/M, disponible con una semiesfera pequeña(1) o grande [2].
- Biselado de los márgenes de la cavidad con la punta SF58D/M [3].

Ventajas:

- Revestimiento diamantado unilateral para evitar daños a las piezas adyacentes
- Gracias a los movimientos oscilantes y la preparación mínimamente invasiva, las puntas son muy apreciadas para la odontología infantil
- Biselado preciso de los márgenes de la cavidad (puntas Bevel) para perfeccionar la calidad de la restauración [3]

Recomendación de uso en la pieza de mano SFQ2008L/LS de Komet:

- Antes de utilizar la punta sónica sobre la pieza dental, ponerla en marcha y utilizar abundante spray de agua para refrigerar.
- Nivel de potencia 1 : tratamiento suave

Puntas micro:



SFQ30M.000.016
mesial



SFQ30D.000.016
distal



SFQ30M.000.024
mesial



SFQ30D.000.024
distal

Bevel-Spitzen:



SFQ58M.000.027
mesial

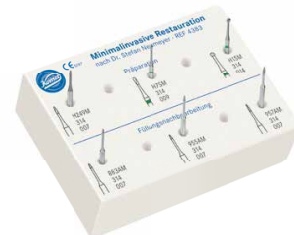


SFQ58D.000.027
distal



Set 4337.314
para la micro preparación según el Dr. Stefan Neumeyer*

* también disponible con vástago 313 (FG corto)



Set 4383
para restauraciones mínimamente invasivas según el Dr. Stefan Neumeyer

Stripping | Shaping



Puntas sónicas finas para superficies proximales

En colaboración con el Dr. Ivo Agabiti hemos desarrollado puntas sónicas muy delgadas, revestidas con grano de diamante fino, para superficies proximales.

Indicaciones:

- Separación previa a la preparación de muñones de coronas
- Alisado de excesos marginales interproximales durante la preparación de cavidades [1/2]
- Configuración anatómica de las superficies interproximales de composite [3/4]
- Reducción interproximal [5/6]

Ventajas:

- Gracias a un revestimiento unilateral («M» para superficies mesiales, «D» para superficies distales) se evitan daños en los dientes adyacentes
- Existen puntas planas («Strip») y puntas convexas («Shape»)



Acesoramiento científico:
Dr. Ivo Agabiti, de Pesaro, Italia



Stripping
activa en la superficie plana

● **SFQD1F.000**
60° | distal

● **SFQM1F.000**
60° | mesial

Shaping
activa en la superficie convexa

● **SFQD2F.000**
60° | distal

● **SFQM2F.000**
60° | mesial

Recomendación de uso en la pieza de mano SFQ2008L/LS de Komet:

- Antes de utilizar la punta sónica sobre la pieza dental, ponerla en marcha y utilizar abundante spray de agua para refrigerar
- Nivel de potencia 1 : tratamiento suave



Vídeo «Preparación coronaria»
Dr. Agabiti



Vídeo «Preparación de cavidades»
Dr. Agabiti



Vídeo «Reducción interdental del esmalte»
Dr. Agabiti



Preparación coronaria

  Complemento ideal a la preparación con instrumentos rotatorios

Según el doctor Massironi, «los mejores efectos de sinergia se logran por medio de una combinación de instrumentos rotatorios y sónicos». Hemos puesto en práctica su concepto, desarrollando puntas sónicas especialmente adaptadas a la preparación de muñones.



SFQ979.000.012



SFQ979.000.014



SFQ979.000.016



SFQ862.000.014



SFQ847KR.000.016



● SFQ8979.000.014

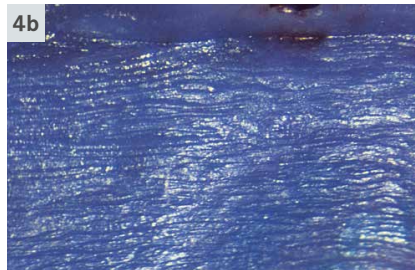
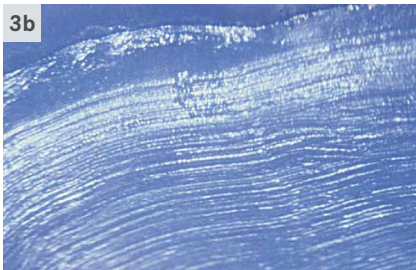
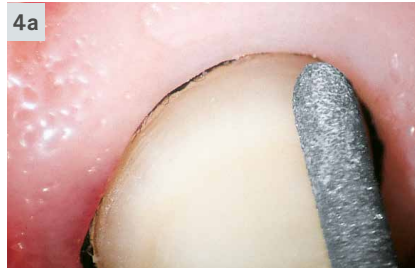


● SFQ8979.000.016



Acesoramiento científico:
Dr. Domenico Massironi, de Milán, Italia





Indicaciones:

- Posicionamiento y terminación exactos del margen protético [4 a/b] terminación interproximal después de haber efectuado la preparación supragingival con instrumentos rotatorios de forma congruente [3 a/b]

Ventajas:

- Trabajo suave para evitar daños a la encía y hemorragias que podrían complicar la toma de impresión
- Los hilos de retracción no son extirpados
- Preparación de márgenes protéticos muy finos, creando así las precondiciones esenciales para un ajuste perfecto y una larga duración de la restauración [1/2]
- La superficie de estructura irregular ayuda a una perfecta adhesión del cemento de fijación

Recomendaciones de uso:

- Efectuar una preparación preliminar con instrumentos rotatorios de forma congruente
- Antes de utilizar la punta sónica sobre la pieza dental, ponerla en marcha y utilizar abundante spray de agua para refrigerar
- Nivel de potencia ❶ : Acabado
- Nivel de potencia ❷ : Posicionado del margen protético



Video «Preparación coronaria»
Dr. Massironi



Cirugía



Cortes en el hueso extremadamente finos

Puntas sónicas para la cirugía oral según el Dr. Ivo Agabiti.

Indicaciones:

Trabajo óseo conservador en intervenciones quirúrgicas o implantológicas

- Cortes en hueso [1 a/b] [2 a/b]
- Separación de la cresta alveolar (splitting) [1 a/b]
- Separación y extracción de un diente de su alvéolo dental [2 a/b] [3 a/b]



SFSQ100.000
sagital



SFSQ101.000
axial



SFSQ102.000
recta

Nota:

Grosor de corte 0,25 mm
Profundidad de corte 10,70 mm



Acesoramiento científico:
Dr. Ivo Agabiti, de Pesaro, Italia



Ventajas:

- Incisiones muy delgadas
- Suave hacia los tejidos blandos
- Manipulación sencilla
- Excelente visibilidad
- Control óptimo durante la operación

Recomendación de uso en la pieza de mano SFQ2008L/LS de Komet:

- Nivel de potencia ① : tratamiento suave
- Nivel de potencia ② : tratamiento estándar
- La solución refrigerante estéril tiene que ser proporcionada por un recurso externo, usando el adaptador de refrigeración SFQ1979 (la alimentación de agua de la unidad dental debe desconectarse)



Video [®]
Dr. Ivo Agabiti



9952

Contenedor de esterilización para 7 puntas sónicas (sin instrumentos)
Puede ser esterilizado con una temperatura hasta 135°C



Extensión quirúrgica de coronas



SFSQ120 - 122

Puntas sónicas para la extensión quirúrgica mínimamente invasiva de coronas sin efectuar un colgajo según Dres. Schwenk y Striegel, de Nuremberg.



SFSQ120.000.020



SFSQ120.000.030



SFSQ121.000.020



SFSQ121.000.030



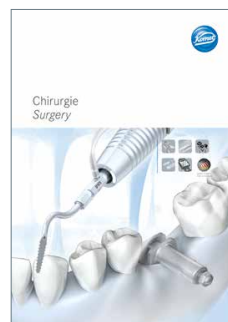
SFSQ122.000.020



SFSQ122.000.030

Indicaciones:

- Extensión quirúrgica mínimamente invasiva de coronas sin efectuar un colgajo. Esto se logra girando la punta sónica en dirección mesial y distal con el fin de restablecer el ancho biológico en los siguientes casos:
- Contorno irregular de la arcada dentaria [1]
- Sonrisa gingival [2]
- Daños al ancho biológico [3]



Consejo:
Recomendamos nuestros folletos:

Cirugía
Surgery
EB 410103



Ventajas:

- Extensión quirúrgica sin efectuar un colgajo
- Restablecimiento del ancho biológico sin necesidad de una cirugía periodontal [4]
- Remoción efectiva de sustancia ósea, gracias a la forma plana de la punta en forma de disco, con periferia diamantada
- Excelente cicatrización de la herida; tratamiento prácticamente atraumático
- Técnica mínimamente invasiva

Recomendaciones de uso en la pieza de mano SFQ2008L/LS:

- Nivel de potencia ① : tratamiento suave
- Nivel de potencia ② : tratamiento estándar



Acesoramiento científico:
Dr. Thomas Schwenk
Dr. Marcus Striegel



Video
Dr. Thomas Schwenk
Dr. Marcus Striegel

Pieza de mano sónica



SFQ2008L/LS

Pieza de mano sónica de Komet

- La pieza de mano sónica accionada por aire (Airscaler) SFQ2008L/LS permite un trabajo cuidadoso y efectivo. Se distingue por sus oscilaciones elípticas a 360°. Además ofrece las siguientes ventajas:
- Compatible con cualquier conexión del tipo MULTIflex™ (SFQ2008L) y conexión Sirona® (SFQ2008LS)
- Óptima iluminación del sitio quirúrgico gracias a dos rayos de luz focalizados
- Regulación continua de la potencia (3 niveles)
 - Nivel ❶ = tratamiento cuidadoso
 - Nivel ❷ = tratamiento estándar
 - Nivel ❸ = utilizar sólo brevemente*
- Frecuencia de oscilación de 6 kHz
- Spray de refrigeración integrado
- 2 años de garantía del fabricante

Nota importante:

Las puntas sónicas deben utilizarse con una presión de contacto baja, ya que una presión de contacto demasiado elevada amortigua la vibración de la punta sónica y en consecuencia reduce su efectividad.



Indikation/Indication	SFQ2008L	Leistungsstufe Power Level		
		❶	❷	❸
Scaler		❶	❷	❸
Implantatprophylaxe/Implant prophylaxis		❶	❷	❸
Paro/Perio		❶	❷	❸
Wurzelglättung/Root Planer		❶	❷	❸
Kronenstumpfpräparation/Crown Prep		❶	❷	❸
Kavitätenpräparation/Cavity Prep, Inlay		❶	❷	❸
Micro/Bevel		❶	❷	❸
Stripping/Shaping		❶	❷	❸
Chirurgie*/Surgery*		❶	❷	❸

*SFSQ100/101/102 auch in Stufe ❸ erlaubt. ● erlaubt/permitted
 *SFSQ100/101/102 also permitted in level ❸. ● nur kurzfristig erlaubt/permitted for a short time only
 ● nicht erlaubt/not permitted

© 09/2016 - 417443V2 - www.kometdental.de

* Este nivel no está autorizado para todas las puntas sónicas; por favor consulte las advertencias correspondientes en las instrucciones de uso de cada punta.

Accesorios



SFQ1978L

Adaptador de irrigación para puntas sónicas (Preparación en una máquina de limpieza y desinfección de Miele)



SFQ1977L

Adaptador de irrigación para el adaptador de refrigeración SFQ1979



Juego 4659

Adaptador de refrigeración SFQ1979 para alimentación externa de solución refrigerante estéril y llave 566



Nota importante:

La solución refrigerante estéril debe provenir de un recurso externo, a través del adaptador de refrigeración SF1979 (la alimentación de agua de la unidad dental debe desconectarse).



Accesorios



9952
Contenedor de esterilización para 7 puntas
(sin instrumentos)



9993L6
Contenedor de esterilización para 3 puntas sónicas
y 6 instrumentos FG o CA



9953
Tops de silicona para 9952/9993L6



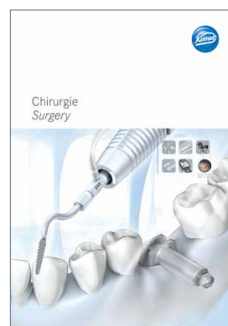
SF4887
Llave dinanométrica para puntas sónicas
y ultrasónicas



Consejo:
Recomendamos nuestros folletos:



Informaciones del fabricante
④ 410382



Cirugía Surgery
④ ④ 410102



Compás
Restauraciones de cerámica integral
④ 412295



Compás
Periodoncia
④ 417238



Compás
Técnica de obturación
④ 417124



Komet Dental

Gebr. Brasseler GmbH & Co. KG

Trophagener Weg 25 · 32657 Lemgo

Postfach 160 · 32631 Lemgo · Germany

Verkauf Deutschland:

Telefon +49 (0) 5261 701-700

Telefax +49 (0) 5261 701-289

info@kometdental.de

www.kometdental.de

Export:

Telefon +49 (0) 5261 701-0

Telefax +49 (0) 5261 701-329

export@kometdental.de

www.kometdental.de

Komet Austria Handelsagentur GmbH

Hellbrunner Straße 15

5020 Salzburg · Austria

Telefon +43 (0) 662 829-434

Telefax +43 (0) 662 829-435

info@kometdental.at

www.kometdental.at